

Nr

17/5

A

B

C

D

E

F

G

H

I

J

K

L

M

N

O

P

R

S

T

U

V

W

X

Y

Z

1. Obiekt zabytkowy

SPICHLERZ (ZESPÓŁ DWORSKI)

2. Miejscowość

gm. ZBASZYNIEK
KRECKO

3. Wiek

XIX

4. Styl

BEZ WYRAŻONYCH CECI

5. Kubatura m³1835 m³6. Powierzchnia w m²306,0 m²

a) zabytkowa:

b) użytkowa:

20. Przynależność administracyjna

a) województwo

WIELKA GÓRA

b) powiat

MIEDURZEN

c) gmina

KOSICEYN

7. Materiał
budowlanyprzed znisz-
czeniempo odbu-
dowie

11. Ilość budynków

1

14. Grunty należące do
zabytku:

ha

12. Ilość kondygnacji

2

a) ogrody stylowe

—

13. Użytkowanie wnętrza
według ilości:

b) sady i grunty uprawne

—

a) izb mieszkalnych

—

c) lasy

—

b) innych pomieszczeń

2

d) wody

—

c) piwnic

—

e) inne

—

21. Stacja

Nazwa stacji

Odległość od stacji w km

a) kolejowa

Krecko

1,0 km

b) autobusowa

Krecko

—

22. Właściciel i jego adres

Pomajskie Modowla Roslin
Pomaj

23. Użytkownik i jego adres

Pomajskie Modowla Roslin
Gospodarstwo Krecko

24. Inwestor i jego adres

P. H. R. POZNAŃ

25. Rejestr zabytku Nr

rok..... miejsce przechowywania

26. Nazwa księgi hipotecznej

27. Nr hipo-
teczny

28. Akta

29. Fotografie

30. Inwentaryzacja pomiarowa

8. Wyposażenie architektoniczne

—

15. Przeznaczenie pierwotne budynku

spichlerz

16. Użytkowanie w latach ubiegłych

— II —

17. Użytkowanie obecne

— II —

18. Nadaje się do użycia na

— II —

9. Autorzy i data budowy i przebudowy

ZBUDOWANY 1. poł. w XIX.

19. Data, rodzaj i stopień zniszczeń i odbudowy

Data	O P I S	Znisz- czenia %	dbu- dowa %
VIII. 1939 r.			
XI. 1939 r.			
XII. 1945 r.			
	Stan dobry.	10%	
1867	Stan dość dobry	10%	

10. Udostępnienie

Dostępny

Z Y X W V U T S R P O N M L K J I H G F E D C B A Nr

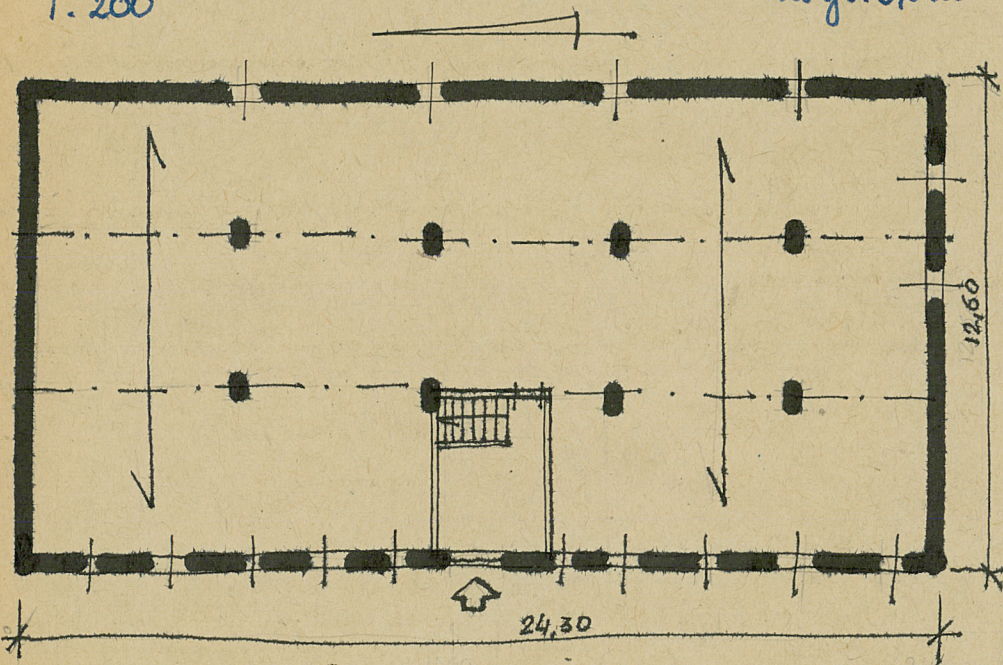
31. Szkic sytuacyjny, plan schematyczny, uwagi opisowe, fotografia



Elewacja zachodnia
1:200



Elewacja wschodnia
wys. 6,0m



32. Przebieg prac konserwatorskich

Rok	Wyszczególnienie prac	Koszt tys. zł

33. Koszty
w tys. zł

Przewidywane

Rzeczywiste

34. Inspekcje

35. Uwagi różne

36. Wypełnił dnia

37. Sprawdził dnia 11.11.1967

[Signature] *[Signature]*