

Nr 1/5

A

B

C

D

E

F

G

H

I

J

K

L

M

N

O

P

R

S

T

U

V

W

X

Y

Z

LUBUSKIE

1. Obiekt zabytkowy

554/4

STODOŁA ZESPÓŁ DWORSKI

2. Miejscowość

KREKO

6348

3. Wiek XIX

I-sza połowa

4. Styl

BEZ CECH

5. Kubatura m³3110,0 m³6. Powierzchnia w m²518,0 m²

a) zabytkowa:

b) użytkowa:

20. Przynależność administracyjna

a) województwo

b) powiat

c) gmina.

pow. ŚWIEBODZIN
gm. ZBASZYNEC

7. Materiał budowlany

przed zniszczeniem

po odbudowie

11. Ilość budynków

1

14. Grunty należące do zabytku:

ha

12. Ilość kondygnacji

1

a) ogrody stylowe

—

13. Użytkowanie wnętrza według ilości:

b) sady i grunty uprawne

—

a) izb mieszkalnych

—

c) lasy

—

b) innych pomieszczeń

1

d) wody

—

c) piwnic

—

e) inne

—

21. Stacja

Nazwa stacji

Odległość od stacji w km

a) ściany

granit
cegła

b) sklepienia

—

c) stropy

drewno

d) więzania dachu

drewno

e) krycie dachu

dachówka

a) kolejowa

Kreko

1,0 km

b) autobusowa

Kreko

—

22. Właściciel i jego adres

Pomorskie Hrodowla Roslin
Pomarii

8. Wyposażenie architektoniczne

PODZIAŁY RAMOWE

15. Przeznaczenie pierwotne budynku

stodoła

16. Użytkowanie w latach ubiegłych

— II —

17. Użytkowanie obecne

— II —

18. Nadaje się do użycia na

— II —

23. Użytkownik i jego adres

Pomorskie Hrodowla Roslin
Gospodarstwo Kreko

24. Inwestor i jego adres

P. H. R. - POZNAN

9. Autorzy i data budowy i przebudowy

ZBUDOWANA ok. poł. w. XIX

19. Data, rodzaj i stopień zniszczeń i odbudowy

| Data | O P I S | Zniszczenia % | dbudowa % |
|---------------|-------------------------|------------------|--------------|
| VIII. 1939 r. | | | |
| XI. 1939 r. | | | |
| XII. 1945 r. | | | |
| 1959 | OGÓLNY STAN ZNISZCZENIA | 10% | |
| 1967 | remontowany | 15 | |

25. Rejestr zabytku Nr

15.02.1964

rok..... miejsce przechowywania

26. Nazwa księgi hipotecznej

27. Nr hipoteczny

28. Akta

29. Fotografie

30. Inwentaryzacja pomiarowa

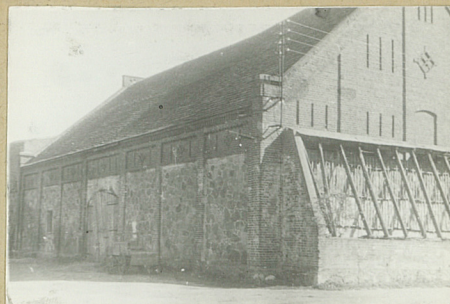
10. Udostępnienie

Dostępny

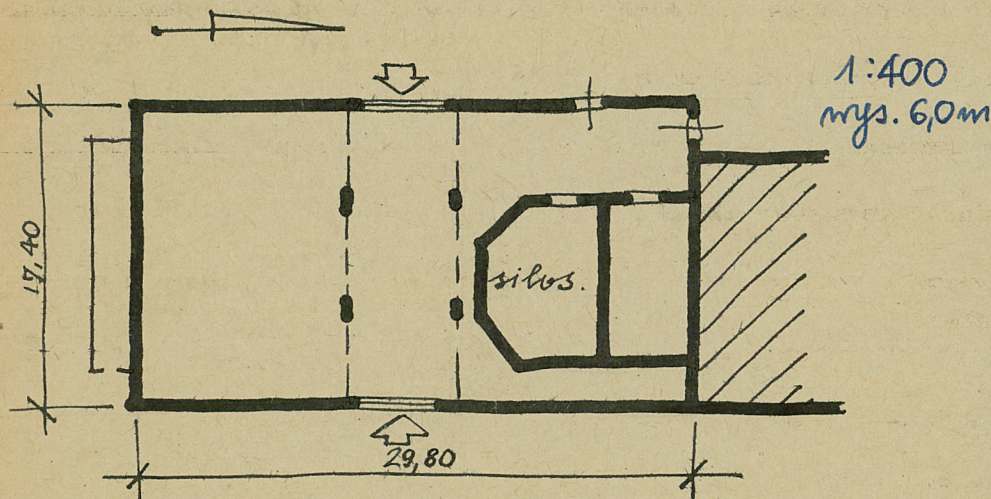
31. Szkic sytuacyjny, plan schematyczny, uwagi opisowe, fotografia



Elewacja wschodnia



Elewacja zachodnia



32. Przebieg prac konserwatorskich

| Rok | Wyszczególnienie prac | Koszt tys. zł |
|-----|-----------------------|------------------|
| | | |
| | | |
| | | |
| | | |
| | | |
| | | |
| | | |
| | | |
| | | |
| | | |

33. Koszty
w tys. zł

Przewidywane

Rzeczywiste

34. Inspekcje

| | | |
|--|--|--|
| | | |
| | | |
| | | |
| | | |
| | | |
| | | |
| | | |
| | | |
| | | |
| | | |

35. Uwagi różne

36. Wypełnił dnia 1.IX.1959r.

37. Sprawdził dnia

11.1.1967

Władysław Kucman