

Nr 3/III

A

B

C

D

E

F

G

H

I

J

K

L

M

N

O

P

R

S

T

U

V

W

X

Y

Z

LUBUSKIE

1. Obiekt zabytkowy

CHLEWNIA ZESPÓŁ DWORSKI

2. Miejscowość

KRECKO

3. Wiek XIX
I-na połowa4. Styl
BEZ WYRAŹNYCH TECH5. Kubatura m³ 3120,0 m³6. Powierzchnia w m² 446,0 m²
a) zabytkowa: b) użytkowa:

20. Przynależność administracyjna

a) województwo
b) powiat
c) gmina.pow. ŚWIEBODZIN
gm. ZBASZYNEK

7. Materiał budowlany przed zniszczeniem po odbudowie

a) ściany cegła cegła

b) sklepienia cegła cegła

c) stropy drewno drewno

d) więzania dachu drewno drewno

e) krycie dachu dachówka blacha

11. Ilość budynków 1

12. Ilość kondygnacji 2

13. Użytkowanie wnętrza według ilości:

a) izb mieszkalnych —

b) innych pomieszczeń 9

c) piwnic —

14. Grunty należące do zabytku: ha

a) ogrody stylowe —

b) sady i grunty uprawne —

c) lasy —

d) wody —

e) inne —

21. Stacja Nazwa stacji Odległość od stacji w km

a) kolejowa Krecko 1,0 km

b) autobusowa Krecko —

22. Właściciel i jego adres
Pomajskie Hodowla Roslin
Pomaj

8. Wyposażenie architektoniczne

15. Przeznaczenie pierwotne budynku chlewnia

16. Użytkowanie w latach ubiegłych — II —

17. Użytkowanie obecne — II —

18. Nadaje się do użycia na — II —

23. Użytkownik i jego adres
Pomajskie Hodowla Roslin
Gospodarstwo Krecko

24. Inwestor i jego adres

P.H.R. POZWAN.

9. Autorzy i data budowy i przebudowy

Przebudowa 1949 r.

ZBUDOWANA OK. poł. 4. XIX

19. Data, rodzaj i stopień zniszczeń i odbudowy

Data	O P I S	Zniszczenia %	dbudowa %
VIII. 1939 r.			
XI. 1939 r.			
XII. 1945 r.			
1959	OGÓLNY STOPIEŃ ZNISZCZENIA	15.	
1967	zawiedziony	20	

25. Rejestr zabytku Nr 792
rok 15.02.1964 miejsce przechowywania

26. Nazwa księgi hipotecznej 27. Nr hipoteczny

28. Akta

29. Fotografie

30. Inwentaryzacja pomiarowa

10. Udostępnienie

dostępny

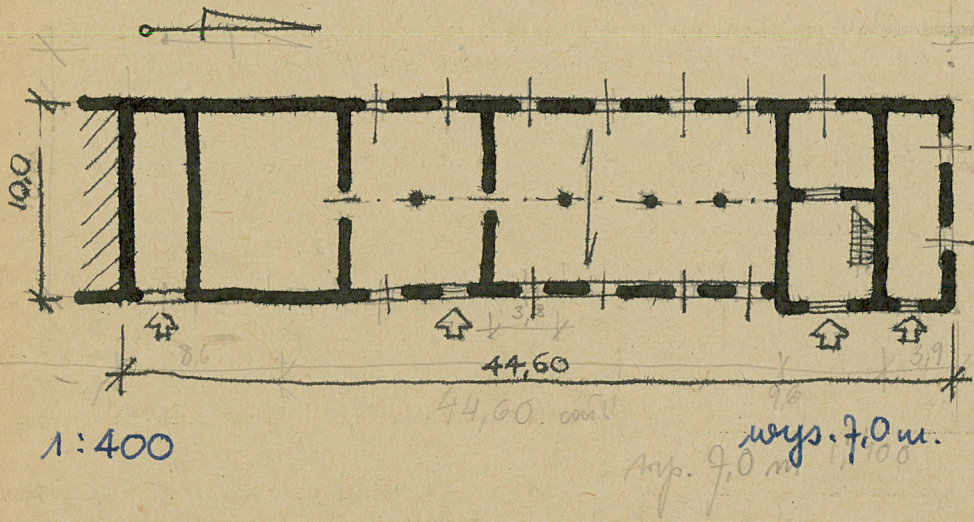
31. Szkic sytuacyjny, plan schematyczny, uwagi opisowe, fotografia



Elewacja wschodnia



Elewacja zachodnia



32. Przebieg prac konserwatorskich

Rok	Wyszczególnienie prac	Koszt tys. zł

33. Koszty w tys. zł	Przewidywane	Rzeczywiste

34. Inspekcje

35. Uwagi różne

36. Wypełnił dnia 1.IX.1959r.

37. Sprawdził dnia 11.1967
[Signature] - *[Signature]*