

Nr

III

A

B

C

D

E

F

G

H

I

J

K

L

M

N

O

P

R

S

T

U

V

W

X

Y

Z

LUBUSKIE

1. Obiekt zabytkowy

DOM UL. SWIERCZEWSKIEGO NR 7 OL. NIEPODLEGŁOŚĆ

2. Miejscowość

WSCHOWA

miasto

6213

3. Wiek XIX

4. Styl

BEZ CECH

5. Kubatura m<sup>3</sup>

500

6. Powierzchnia w m<sup>2</sup>

80

a) zabytkowa:

b) użytkowa:

20. Przynależność administracyjna

a) województwo

ZIELONA GÓRA

b) powiat

WSCHOWA

c) gmina

7. Materiał budowlany

przed zniszczeniem

po odbudowie

11. Ilość budynków

1

14. Grunty należące do zabytku:

ha

12. Ilość kondygnacji

2

a) ogrody stylowe

1

13. Użytkowanie wnętrza według ilości:

b) sady i grunty uprawne

1

a) izb mieszkalnych

3

c) lasy

1

b) innych pomieszczeń

2

d) wody

1

c) piwnic

2

e) inne

1

21. Stacja

Nazwa stacji

Odległość od stacji w km

a) kolejowa

WSCHOWA

1,5

b) autobusowa

WSCHOWA

0,5

22. Właściciel i jego adres

23. Użytkownik i jego adres

24. Inwestor i jego adres

8. Wyposażenie architektoniczne

brak

15. Przeznaczenie pierwotne budynku

mieszkalne

16. Użytkowanie w latach ubiegłych

mieszkalne i handlowe

17. Użytkowanie obecne

i. w.

18. Nadaje się do użycia na

i. w.

9. Autorzy i data budowy i przebudowy

Miernik

19. Data, rodzaj i stopień zniszczeń i odbudowy

Data

O P I S

Zniszczenia %

dbudowa %

VIII. 1939 r.

XI. 1939 r.

XII. 1945 r.

54.

roznieść

5%

25. Rejestr zabytku Nr

498/1735

rok

16.03.1985

miejsce przechowywania

26. Nazwa księgi hipotecznej

27. Nr hipoteczny

28. Akta

29. Fotografie

Z. Myrskowski

30. Inwentaryzacja pomiarowa

10. Udostępnienie

dostępny



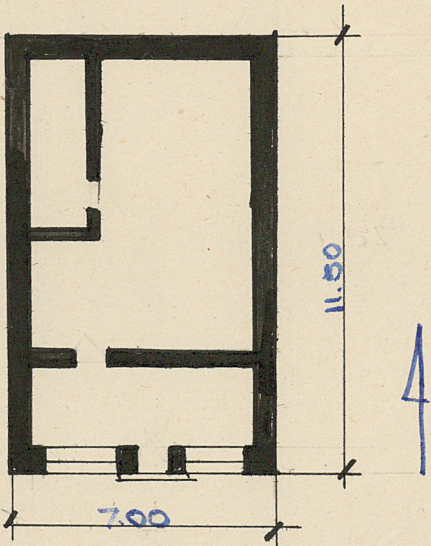
31. Szkic sytuacyjny, plan schematyczny, uwagi opisowe, fotografia



↑ *Farsola frontowa*

skala: . . . 1:8200 . . .

BUD. IP  
H=7.20



32. Przebieg prac konserwatorskich

Rok	Wyszczególnienie prac	Koszt tys. zł

33. Koszty  
w tys. zł

Przewidywane

Rzeczywiste

34. Inspekcje

35. Uwagi różne

36. Wypełnił dnia 11.XI.59

*[Signature]*

37. Sprawdził dnia XI.1964

*[Signature]*



32. Przebieg prac konserwatorskich

Rok	Wyszczególnienie prac	Koszt tys. zł

33. Koszty  
w tys. zł

Przewidywane

Rzeczywiste

34. Inspekcje


35. Uwagi różne

36. Wypełnił dnia 11.XI.59.

*Wojciechowski*

37. Sprawdził dnia XI.1964

*Wojciechowski*

