

1. Obiekt zabytkowy

DOM VI. ŁAZIENNA NR 4 obiekt nie istniejący.

2. Miejscowość

Wschowa 62M

3. Wiek

XVIII

4. Styl

BUD. MIASTECZKOWE

5. Kubatura m³

750

6. Powierzchnia w m²

a) zabytkowa:

b) użytkowa: 110

7. Materiał budowlany

Przed zniszczeniem

Po odbudowie

11. Ilość budynków

1

14. Grunty należące do zabytku:

ha

20. Przynależność administracyjna

a) województwo

b) powiat

c) gmina

7. Materiał budowlany

a) ściany

b) sklepienia

c) stropy

d) więzania dachu

e) krycie dachu

11. Ilość kondygnacji

2

14. Grunty należące do zabytku:

a) ogrody stylowe

b) sady i grunty uprawne

c) lasy

d) wody

e) inne

20. Przynależność administracyjna

a) województwo

b) powiat

c) gmina

8. Wyposażenie architektoniczne

brak

15. Przeznaczenie pierwotne budynku

mieszkalny

23. Użytkownik i jego adres

MZPM - Wschowa, Rynek 1.

16. Użytkowanie w latach ubiegłych

f.w.

24. Inwestor i jego adres

f.w.

17. Użytkowanie obecne

nieużytkowany

25. Rejestr zabytku Nr

763/1684

18. Nadaje się do użycia na

mieszkanie

26. Nazwa księgi hipotecznej

27. Nr hipoteczny

9. Autorzy i data budowy i przebudowy

nieznane

19. Data, rodzaj i stopień zniszczeń i odbudowy

Data

O P I S

Zniszczenia %

Odbudowa %

28. Akta

10. Udostępnienie

dotępny

29. Fotografie

2. kopie archiwalne

30. Inwentaryzacja pomiarowa

1.

VIII.1939 r.

XI.1939 r.

XII.1945 r.

59. ruinowany / dach, stropy, mury /

40%

Z Y X W V U

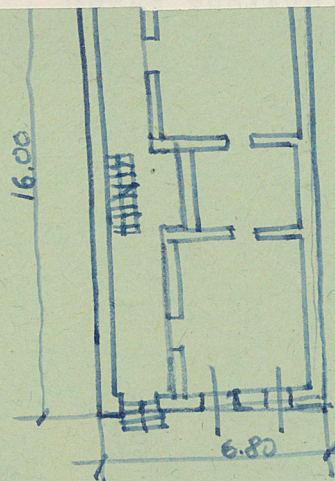
H G F E D C B A Nr

31. Szkic sytuacyjny, plan schematyczny



4 Fasada frontowa

✓
obu budynków



inspektorskich

Wyszczególnienie prac

Koszt
tys. zł

33. Koszty
w tys. zł

Przewidywane

Rzeczywiste

34. Inspekcje

35. Uwagi różne

36. Wypełnił dnia 3.XII.59

[Signature]

37. Sprawdził dnia XI.1964

[Signature]

[Signature]