

Nr

IV

A

B

C

D

E

F

G

H

I

J

K

L

M

N

O

P

R

S

T

U

V

W

X

Y

Z

LUBUSKIE

linia 1/2 1/2

1. Obiekt zabytkowy

DOM UL 1-MAJA NR 10

ul. Koszeli

2. Miejscowość

WSCHOWA

H183TV

6205

3. Wiek

XIX

4. Styl

BE 2 CECH

5. Kubatura m³

1600

6. Powierzchnia w m²

190

a) zabytkowa:

b) użytkowa:

7. Materiał budowlany

przed zniszczeniem

po odbudowie

11. Ilość budynków

1

14. Grunty należące do zabytku:

ha

12. Ilość kondygnacji

2

a) ogrody stylowe

1

13. Użytkowanie wnętrza według ilości:

b) sady i grunty uprawne

1

a) izb mieszkalnych

c) lasy

1

b) innych pomieszczeń

d) wody

1

c) piwnic

e) inne

1

8. Wyposażenie architektoniczne

główny w fasadzie frontowej.

15. Przeznaczenie pierwotne budynku

mieszkalne

16. Użytkowanie w latach ubiegłych

mieszkalne i warsztat.

17. Użytkowanie obecne

f.w.

18. Nadaje się do użycia na

f.w.

9. Autorzy i data budowy i przebudowy

nieznane

19. Data, rodzaj i stopień zniszczeń i odbudowy

Data

O P I S

Zniszczenia %

dbudowa %

VIII. 1939 r.

XI. 1939 r.

XII. 1945 r.

X. 1945 r.

zaniechany

5%

10. Udostępnienie

dostępny.

20. Przynależność administracyjna

a) województwo

ZIELONA GÓRA

b) powiat

WSCHOWA

c) gmina

21. Stacja

Nazwa stacji

Odległość od stacji w km

a) kolejowa

WSCHOWA

200

b) autobusowa

WSCHOWA

0,7

22. Właściciel i jego adres

SKARB PAŃSTWA

23. Użytkownik i jego adres

M2BM

WSCHOWA

RYNEK

H1

ADM-2

24. Inwestor i jego adres

f.w.

25. Rejestr zabytku Nr

rok..... miejsce przechowywania

26. Nazwa księgi hipotecznej

27. Nr hipoteczny

28. Akta

29. Fotografie

Z. Myrskowski

30. Inwentaryzacja pomiarowa

1

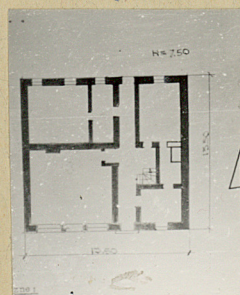
31. Szkic sytuacyjny, plan schematyczny, uwagi opisowe, fotografia



* Farada frontowa * Farada frontowa *

Ustawiony z czoły, typowany, przesłonięty, wzmocniony na protokole, dwukrotnie, podpiłowi, aony, dwukrotnie, przycięty. Ustawiony kalendarz do ulicy, przycięty dołem dwuspadowym z marmurkami. Farada frontowa od południa z przyciętymi.

Ładki zielone i orzechy węgry,



* Rzut przycięcia *

32. Przebieg prac konserwatorskich

Rok	Wyszczególnienie prac	Koszt tys. zł

33. Koszty w tys. zł

Przewidywane

Rzeczywiste

34. Inspekcje

35. Uwagi różne

36. Wypełnił dnia 1.X.59

[Signature]

37. Sprawdził dnia XI.1964

[Signature] *[Signature]*