

Nr

A

B

C

D

E

F

G

H

I

J

K

L

M

N

O

P

R

S

T

U

V

W

X

Y

Z

LUBUSKIE

1. Obiekt zabytkowy

DOM UL 1-MAJA NR 9 obem 5 ul. Kościel

2. Miejscowość

WSCHOWA

H1450

6200

3. Wiek

XIX

4. Styl SKRAJNE  
CECHY KLASYCZMU5. Kubatura m<sup>3</sup>

1000

6. Powierzchnia w m<sup>2</sup>

150

a) zabytkowa:

b) użytkowa:

20. Przynależność administracyjna

a) województwo

ZIELONA GÓRA

b) powiat

WSCHOWA

c) gmina

7. Materiał  
budowlanyprzed znisz-  
czeniempo odbu-  
dowie

11. Ilość budynków

1

14. Grunty należące do  
zabytku:

ha

12. Ilość kondygnacji

2

a) ogrody stylowe

1

13. Użytkowanie wnętrza  
według ilości:

b) sady i grunty uprawne

1

a) izb mieszkalnych

c) lasy

1

b) innych pomieszczeń

d) wody

1

c) piwnic

e) inne

1

21. Stacja

Nazwa stacji

Odległość od stacji w km

a) kolejowa

WSCHOWA

2.8

b) autobusowa

WSCHOWA

1.0

22. Właściciel i jego adres

SWARB PANSTWA

8. Wyposażenie architektoniczne

grzanie kotłowe w parady  
frontowej

15. Przeznaczenie pierwotne budynku

mieszkalne

16. Użytkowanie w latach ubiegłych

i.w.

17. Użytkowanie obecne

i.w.

18. Nadaje się do użycia na

i.w.

9. Autorzy i data budowy i przebudowy

I poł XIX w.

19. Data, rodzaj i stopień zniszczeń i odbudowy

Data

O P I S

Znisz-  
czenia  
%dbu-  
dowa  
%

VIII. 1939 r.

XI. 1939 r.

XII. 1945 r.

59

rozwiązany

3%

25. Rejestr zabytku Nr 469/1726

rok 16.03.1965

miejsce przechowywania

26. Nazwa księgi hipotecznej

27. Nr hipo-  
teczny

28. Akta

29. Fotografie 2. Inwentaryzacja

30. Inwentaryzacja pomiarowa

10. Udostępnienie

dostępny



Z Y

B A Nr

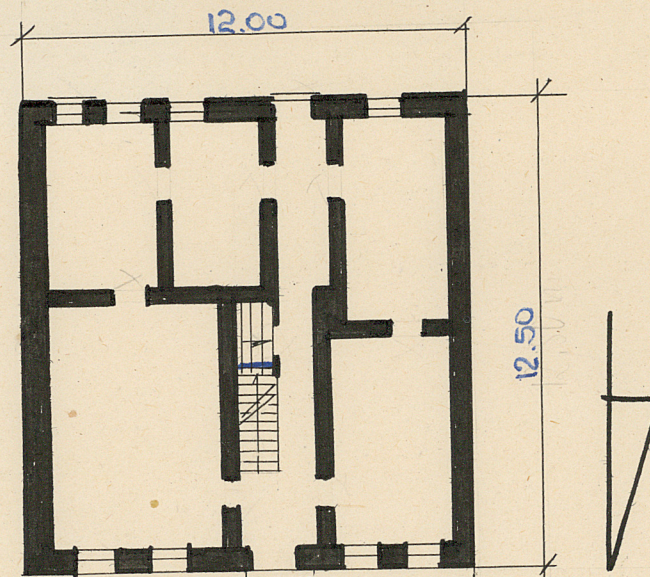


kon  
pod  
pod  
pod  
pod  
pod



... - kart.

BVP Ip.  
H = 7.50



	Koszt tys. zł

sekcje

35. Uwagi różne

36. Wypełnił dnia 2.X.54

*[Signature]*

37. Sprawdził dnia XI.1964

*[Signature]* *[Signature]*

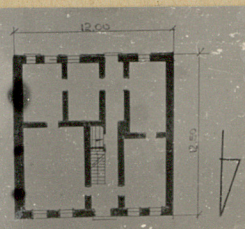


Z Y X W V U T S R

D C B A Nr



fotografia



Montaż i cechy, typowanie, pierzanie  
 termiczny no protokole, dwustronny,  
 podpiwniczny, dwustronny z rami  
 posadki. Urządzenie kaleniz, przyłamy  
 dachu dwuspadowym. Frontowa fasada  
 od potrawy, zdobna gzymsowa karkasowa.



- kark.

## 32. Przebieg prac konserwatorskich

Rok	Wyszczególnienie prac	Koszt tys. zł

33. Koszty  
w tys. zł

## Przewidywane

## Rzeczywiste

## 34. Inspekcje

## 35. Uwagi różne

36. Wypełnił dnia 2.X.59a

L. K. K.

37. Sprawdził dnia 21.1.1964

W. K. K. - S. K. K.