

Nr

A

B

C

D

E

F

G

H

I

J

K

L

M

N

O

P

R

S

T

U

V

W

X

LIBUSKIE
Kancelaria

1. Obiekt zabytkowy

DOM UL. 1-MAJA NR 2

ul. Karłowicza

2. Miejscowość

WSCHOWA

KRS 140
6197

3. Wiek

XIX

4. Styl

BEZ CECH

5. Kubatura m³

700

6. Powierzchnia w m²

100

a) zabytkowa:

b) użytkowa:

7. Materiał budowlany

przed zniszczeniem

po odbudowie

11. Ilość budynków

1

14. Grunty należące do zabytku:

ha

12. Ilość kondygnacji

2

a) ogrody stylowe

/

13. Użytkowanie wnętrza według ilości:

b) sady i grunty uprawne

/

a) izb mieszkalnych

5

c) lasy

/

b) innych pomieszczeń

2

d) wody

/

c) piwnic

3

e) inne

/

20. Przynależność administracyjna

a) województwo

ZIELONA GÓRA

b) powiat

WSCHOWA

c) gmina

21. Stacja

Nazwa stacji

Odległość od stacji w km

a) kolejowa

WSCHOWA

2.0

b) autobusowa

WSCHOWA

0.7

22. Właściciel i jego adres

SKARB PAŃSTWA

23. Użytkownik i jego adres

MZBM - WSCHOWA, RYNEK-1.
/ADM-2/

24. Inwestor i jego adres

j.w.

8. Wyposażenie architektoniczne

w formie frontowej grupy
rozdzielającej i wewnętrznej.

15. Przeznaczenie pierwotne budynku

mieszkalne

16. Użytkowanie w latach ubiegłych

mieszkalne i handlowe

17. Użytkowanie obecne

j.w.

18. Nadaje się do użycia na

j.w.

9. Autorzy i data budowy i przebudowy

nieruchomości

19. Data, rodzaj i stopień zniszczeń i odbudowy

Data

O P I S

Zniszczenia
%dbu-
dowa
%

VIII. 1939 r.

XI. 1939 r.

XII. 1945 r.

59. Nieruchomości

2%

25. Rejestr zabytku Nr 764 / 1721

rok 16.03.1965 miejsce przechowywania

26. Nazwa księgi hipotecznej

27. Nr hipoteczny

28. Akta

29. Fotografie 2. Nieruchomości

30. Inwentaryzacja pomiarowa

10. Udostępnienie

dostępny

Z	Y	X	W	V	U	T	S	R	P	O	N	M	L	K	J	I	H	G	F	E	D	C	B	A	N _r
---	---	---	---	---	---	---	---	---	---	---	---	---	---	---	---	---	---	---	---	---	---	---	---	---	----------------

31. Szkic sytuacyjny, plan schematyczny, uwagi opisowe, fotografia

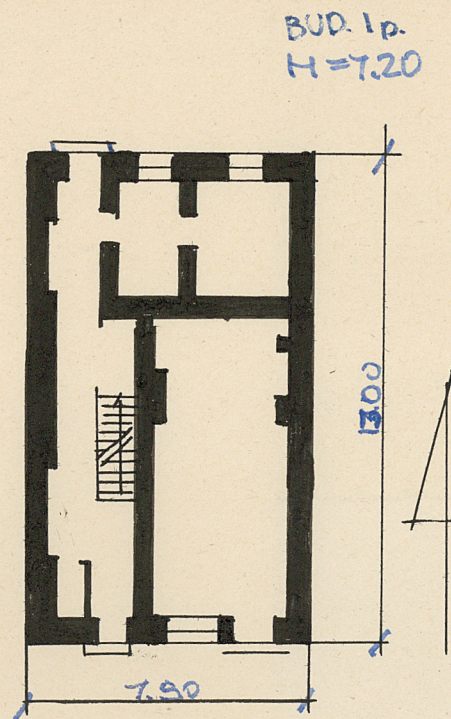


32. Przebieg prac konserwatorskich

[illegible]

czywiste

34. Inspekcje



36. Wypełnił dnia 1.X.59r.

37. Sprawdził dnia XI. 1964

Alms - H. K. K. K.

37. Sprawdził dnia 1.1.1964