

Nr 515 A B C D E F G H I J K L M N O P R S T U V W X Y Z

1. Obiekt zabytkowy

KOŚCIOŁ PARAFIALNY Św.Św. Symona i Judy

2. Miejscowość

KOSIECZYN

gm. ZŁĄSZYNIEC

3. Wiek

XV

4. Styl

BUD. DREW.

5. Kubatura m³

1575,0m³

6. Powierzchnia w m²

202,0m²

a) zabytkowa:

b) użytkowa:

20. Przynależność administracyjna

a) województwo

WIELKA POLSKA

b) powiat

MIEDURZE

c) gmina

KOSIECZYN

7. Materiał budowlany

przed zniszczeniem

po odbudowie

11. Ilość budynków

1

14. Grunty należące do zabytku:

ha

12. Ilość kondygnacji

1

a) ogrody stylowe

—

13. Użytkowanie wnętrza według ilości:

b) sady i grunty uprawne

—

a) izb mieszkalnych

—

c) lasy

—

b) innych pomieszczeń

3

d) wody

—

c) piwnic

—

e) inne

0,3

21. Stacja

Nazwa stacji

Odległość od stacji w km

a) kolejowa

ZŁĄSZYNIEC

2,0 km

b) autobusowa

KOSIECZYN

w/m.

22. Właściciel i jego adres

Parafia w Kosieczynie  
SKARB PAŃSTWA

23. Użytkownik i jego adres

Parafia w Kosieczynie

24. Inwestor i jego adres

25. Rejestr zabytku Nr

rok..... miejsce przechowywania

26. Nazwa księgi hipotecznej

27. Nr hipoteczny

28. Akta

29. Fotografie

30. Inwentaryzacja pomiarowa

JSTNIE JE

8. Wyposażenie architektoniczne

Drzwi z polichromią  
obliciami.

15. Przeznaczenie pierwotne budynku

kościół

16. Użytkowanie w latach ubiegłych

— " —

17. Użytkowanie obecne

— " —

18. Nadaje się do użycia na

— " —

9. Autorzy i data budowy i przebudowy

ufundowany 1406, poświęcony  
1408. Obecnie budowa kościoła  
na, wale dawnych historycznych

19. Data, rodzaj i stopień zniszczeń i odbudowy

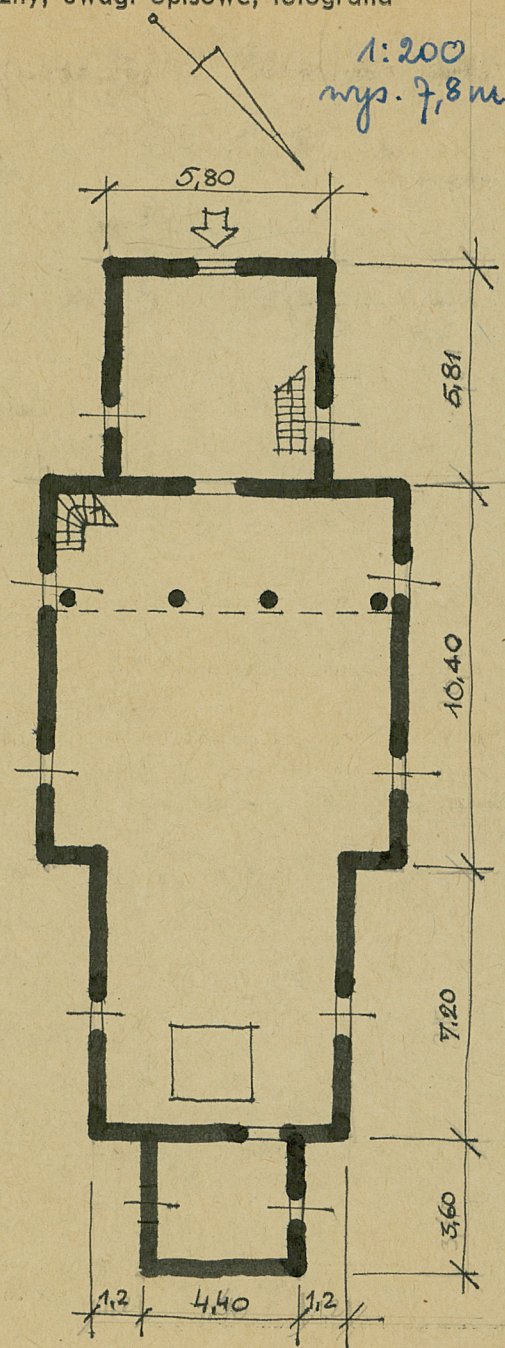
Data	O P I S	Zniszczenia %	dbu- dowa %
VIII. 1939 r.			
XI. 1939 r.			
XII. 1945 r.			
	zniszczenia części	80%	
1967	zwężenie materiału	30	

10. Udostępnienie

Dostępny



31. Szkic sytuacyjny, plan schematyczny, uwagi opisowe, fotografia



32. Przebieg prac konserwatorskich



ie prac	Koszt tys. zł

34. Inspekcje

36. Wypełnił dnia 27.viii.1950

37. Sprawdził dnia III.1967  
*[Signature]* H. Krawiec