

Nr



A

B

C

D

E

F

G

H

I

J

K

L

M

N

O

P

R

S

T

U

V

W

X

Y

Z

LUBUSKIE

encjański

1. Obiekt zabytkowy

DOM UL. BEMA NR 15

ul. Bema

2. Miejscowość

Wschowa

MASO

6168

3. Wiek

XVIII/XIX

4. Styl

KLASYCZNY

5. Kubatura m³

550

6. Powierzchnia w m²

95

a) zabytkowa:

b) użytkowa:

7. Materiał budowlany

przed zniszczeniem

po odbudowie

11. Ilość budynków

1

14. Grunty należące do zabytku:

ha

12. Ilość kondygnacji

3

a) ogrody stylowe

/

13. Użytkowanie wnętrza według ilości:

b) sady i grunty uprawne

/

a) izb mieszkalnych

9

c) lasy

/

b) innych pomieszczeń

d) wody

/

c) piwnic

3

e) inne

/

8. Wyposażenie architektoniczne

brak

15. Przeznaczenie pierwotne budynku

mieszkalne

16. Użytkowanie w latach ubiegłych

j.w.

17. Użytkowanie obecne

Dom mieszkalny

18. Nadaje się do użycia na

j.w.

9. Autorzy i data budowy i przebudowy

mieszkanie

19. Data, rodzaj i stopień zniszczeń i odbudowy

Data

O P I S

Zniszczenia %

dbudowa %

VIII. 1939 r.

XI. 1939 r.

XII. 1945 r.

XII. 59

zawieszenie / szkielet dachu / w

12%

10. Udostępnienie

dostępny

20. Przynależność administracyjna

a) województwo

Zielona Góra

b) powiat

Wschowa NOWA SOL

c) gmina

21. Stacja

Nazwa stacji

Odległość od stacji w km

a) kolejowa

Wschowa

1,5 km

b) autobusowa

Wschowa

22. Właściciel i jego adres

Skarb Państwa

23. Użytkownik i jego adres

MZBM - Wschowa, Rynek 1

ADM-21

24. Inwestor i jego adres

j.w.

25. Rejestr zabytku Nr

723/1687/A

rok 16.03.1965

miejsce przechowywania

26. Nazwa księgi hipotecznej

27. Nr hipoteczny

28. Akta

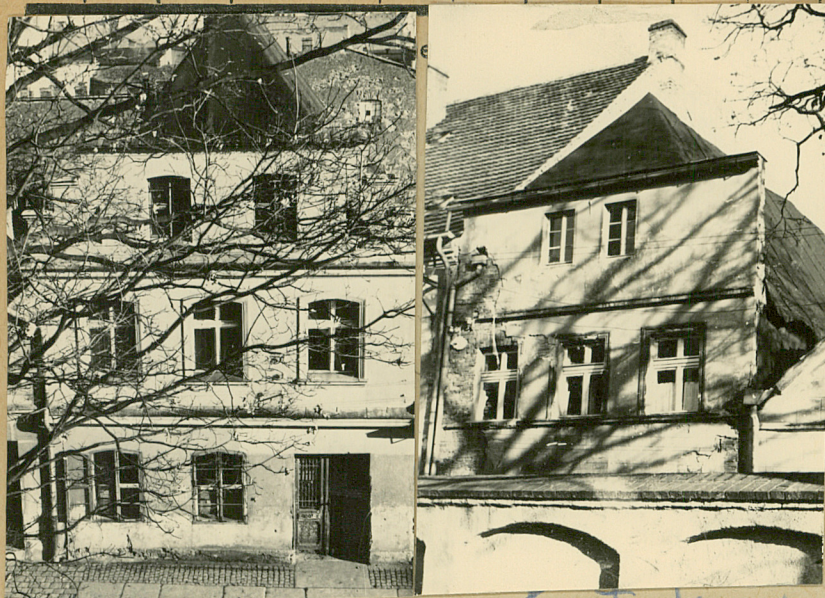
29. Fotografie

2. Myśliboż

30. Inwentaryzacja pomiarowa

1.

Z Y X W V U T S R P O N M L K J I H G F E D C B A Nr



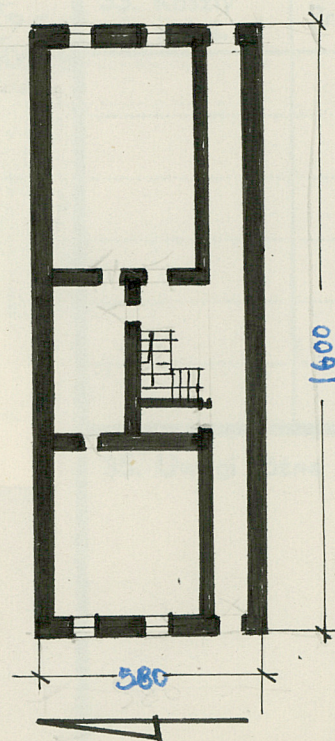
grafia

32. Przebieg prac konserwatorskich

[illegible]

muscular & costly, lymphatic
crum, somewhat in neoplasia
- kerat, extremely erythema. Pale
at radicle

BVO. 1p.

$$H = 6.00$$


Rzeczywiste

34. Inspekcje

36. Wypełnił dnia 10.XI.59.

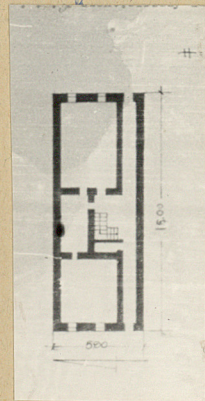
37. Sprawdził dnia XI.1964

Z Y X W V U T S R P

E D C B A Nr



Wymiarowany z cegły, tynkowany, posłonięty
czerwony, umieszczony na neoklasycystycznym portyku
- kolumny, ustawiony, krytyk. Długość frontowa
całkowicie



zeglownienie prac	Koszt tys. zł

33. Koszty w tys. zł	Przewidywane	Rzeczywiste

34. Inspekcje

35. Uwagi różne

36. Wypełnił dnia 10.XI.59.
[Signature]
37. Sprawdził dnia XI.1964
[Signature] - *[Signature]*