

Nr

IV

A

B

C

D

E

F

G

H

I

J

K

L

M

N

O

P

R

S

T

U

V

W

X

Y

Z

1. Obiekt zabytkowy

DWÓR

2. Miejscowość

gm. WITNICA
STARE DZIEDUSZYCE

3. Wiek

XIX

4. Styl

KLASYCYZM

5. Kubatura m³

2.088

6. Powierzchnia w m²

a) zabytkowa:

b) użytkowa:

232

7. Materiał budowlany

Przed zniszczeniem

Po odbudowie

11. Ilość budynków

1

14. Grunty należące do zabytku:

ha

a) ściany

CEGLA

b) sklepienia

CEGLA
(SUTERENY)

c) stropy

DREWNO

d) wiązania dachu

DREWNO

e) krycie dachu

DACHÓWKA

12. Ilość kondygnacji

2 1/2

13. Użytkowanie wnętrza według ilości:

a) izb mieszkalnych

2 do 30

b) innych pomieszczeń

c) piwnic

6

a) ogrody stylowe

PARK KRAJOBRAZOWY

b) sady i grunty uprawne

-

c) lasy

-

d) wody

STAW

-

e) inne

-

20. Przynależność administracyjna

a) województwo:

ZIELONA GÓRA

b) powiat

GORZÓW WKP

c) gmina

LUBNO

21. Stacja

Nazwa stacji

Odległość od stacji w km

a) kolejowa

NOWINY WIELKIE

6

b) autobusowa

ST. DZIEDUSZYCE

W/M.

22. Właściciel i jego adres

SKARB PAŃSTWA

8. Wyposażenie architektoniczne

GZYMSY I PODZIAŁY KLASYCYSTYCZNE
WGĘBIONY PORTYK FILAROWY

15. Przeznaczenie pierwotne budynku

DWÓR, MIESZKALNY

16. Użytkowanie w latach ubiegłych

DOM KOLONIJNY

17. Użytkowanie obecne

jw

18. Nadaje się do użycia na

jw

9. Autorzy i data budowy i przebudowy

ZBUDOWANY 1835

PRZEZ ARCH. NEUBARTA

PRZEBUDOWANY OK. 1900.

19. Data, rodzaj i stopień zniszczeń i odbudowy

Data

O P I S

Zniszczenia %

Odbudowa %

VIII.1939 r.

XI.1939 r.

XII.1945 r.

1965

stan dolny

25. Rejestr zabytku Nr

4.05.1971

rok..... miejsce przechowywania

26. Nazwa księgi hipotecznej

27. Nr hipoteczny

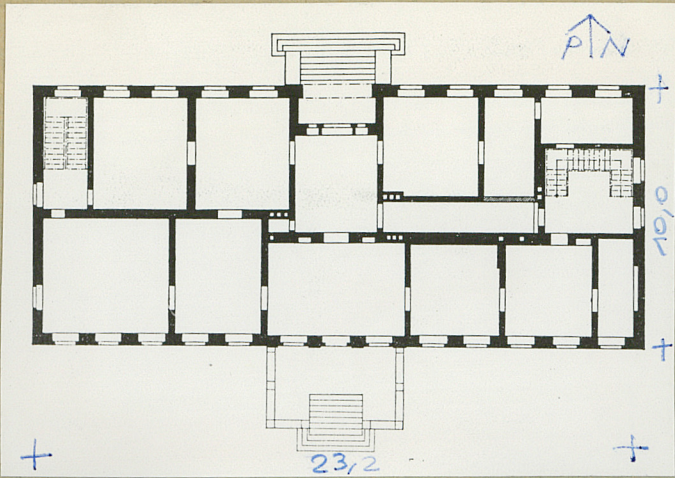
28. Akta

29. Fotografie

30. Inwentaryzacja pomiarowa

Z Y X W V U T S R P O N M L K J I H G F E D C B A Nr

31. Szkic sytuacyjny, plan schematyczny, uwagi opisowe, fotografia



32. Przebieg prac konserwatorskich

Rok	Wyszczególnienie prac	K o s z t tys. zł

33. Koszty
w tys. zł

Przewidywane

Rzeczywiste

34. Inspekcje

35. Uwagi różne

36. Wypełnił dnia x.1965r.

[Signature]

37. Sprawdził dnia