

KARTA EWIDENCYJNA ZABYTKÓW  
ARCHITEKTURY I BUDOWNICTWA

A B C D E F G H I J K L M N O P R S T U V W X Y Z Nr LUBUSKIE

1. Obiekt

546/1

**KOSTNICA - Ob. biuro i sala ekspozycji przy lapidarium**

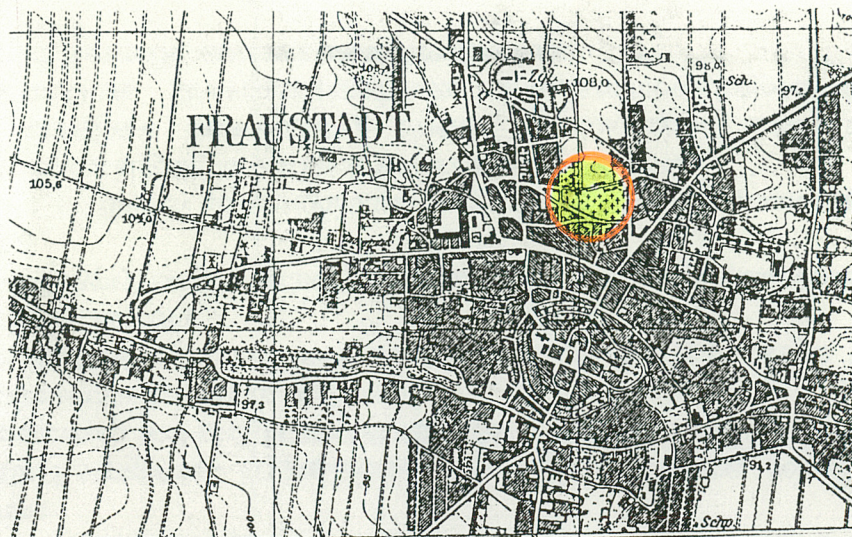
2. Czas powstania

1819

3. Miejscowość

**WSCHOWA**

1. Zdjęcia, rzut, przekrój, sytuacja, orientacja



4. Adres

**Wschowa ul. Solna**

nr hipoteczny .....

5. Przynależność administracyjna

województwo **leszczyńskie**

gmina **Wschowa**

6. Poprzednie nazwy miejscowości

**Fraustadt**

7. Przynależność administracyjna  
1 VI 1975

województwo **zielonogórskie**

powiat **Wschowa**

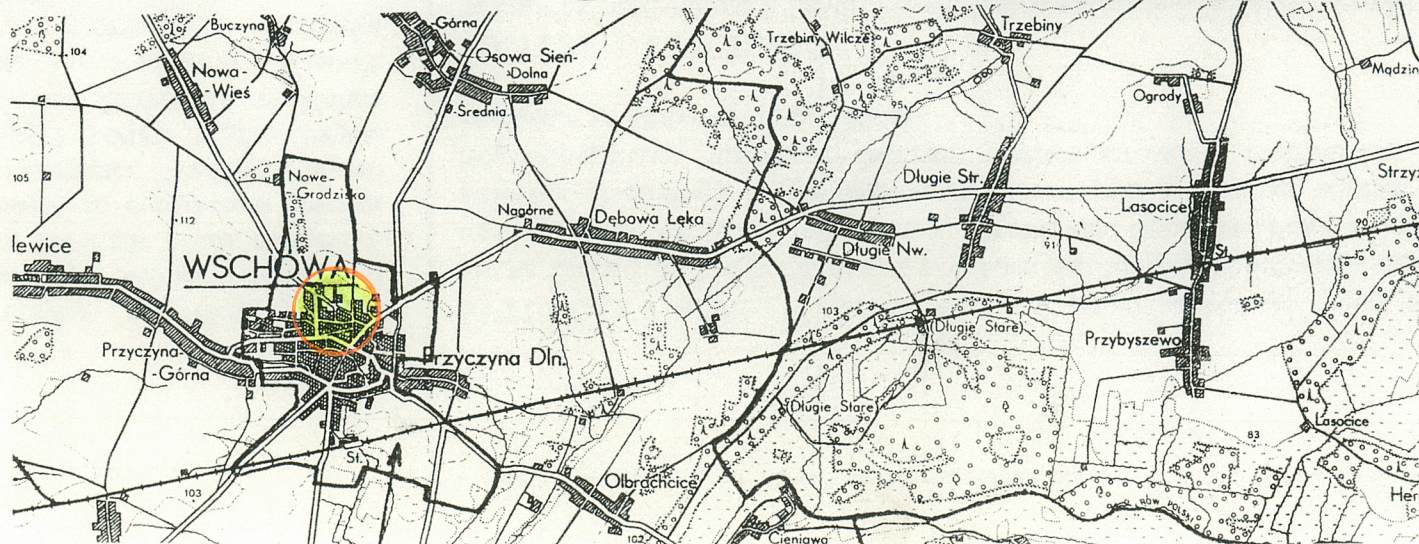
8. właściciel i jego adres

**Gmina Wschowa**

9. Użytkownik i jego adres **Muzeum  
Ziemi Wschowskiej Lapidar  
ium Rzeźby Nagrobnej  
ul. Solna**

10. Rejestr zabytków:

Nr **731/1745A** data **16.03.1965**





Protestanci przybyli do Wschowy około poł.XVIw. Pierwszy kościół ewangelicki wzniesiono w 1604r. gdy gmina ewangelicka zmuszona została do opuszczenia kościoła parafialnego. Protestanci Wschowy wydali szereg wybitnych postaci między innymi pastora Waleriusa Herbergera zw. Małym Lutrem, rektora i kronikarza Caspara Hoffmana oraz historyka S.F. Lauterbacha.

Wschowa stanowiła jeden z ważniejszych ośrodków luteranckich tej części kraju; istniało tutaj kilka szkół biblioteka przy kościele ewangelickim i drukarnia.

W 1609 roku pastor Walerius Herberger założył cmentarz poszerzony w 1610 i 1630r., obwiedziony murem nawiązujący do włoskich rozwiązań typu „campo santo”. W murze arkadowych obejściach i kaplicach zachowały się liczne płyty nagrobne i epitafia z XVII - XIXw. Cmentarz od 1945r. był nieużytkowany, w 1960r. został zamknięty.

Od 1976r. prowadzono tutaj prace konserwatorsko-remontowe mające na celu przekształcenie cmentarza w lapidarium rzeźby nagrobnej.

Kostnica wzniesiona w 1819r.

Autor projektu nieznany

Styl klasycystyczny.

**SYTUACJA** - Miasto Wschowa położone jest w zachodniej części województwa, około 20 km. na zachód od Leszna. Kostnica położona jest na terenie dawnego cmentarza ewangelickiego usytuowanego na północ od rynku, w obrębie ulic Spokojnej, Połej i Solnej. Wzniesiona jest w północno-zachodniej części cmentarza, wolnostojąca w pobliżu wyjścia z cmentarza na ulicę Spokojną. Teren cmentarza otoczony murem, porośnięty drzewami, z zachowanymi licznymi kaplicami grobowymi i nagrobkami.

#### **MATERIAŁ I TECHNIKI:**

**Ściany:** na fundamentach kamiennie-cegłanych, murowane z cegły ceramicznej, pełnej, obustronnie otynkowane.

**Sklepienia i stropy:** nad kryptą sklepienia z cegły ceramicznej pełnej, kolebkowe, wsparte na łękach koszowych. Nad częścią nadziemną pozorne sklepienie zwierciadlane.

**Wieżba:** drewniana konstrukcji jętkowej.

**Pokrycia dachów:** kryte dachówką ceramiczną karpiówką w podwójną koronkę, kalenice kryte gąsiorami ceramicznymi.

**Schody:** do krypty schody jednobiegowe, cementowe, strome, umieszczone w małej dobudówce murowanej.

**Posadzki i podłogi:** w przedsionku, sali wystawowej, składziku posadzka z płytek lastriko; w biurze podłoga z klepek (parkiet); w krypcie posadzka kamienna.

**Otwory drzwiowe drzwi:** otwory okienne prostokątne, od wewnątrz zamknięte łukiem odcinkowym. Okna drewniane, pojedyncze dwupoziomowe, trójpodziałowe z pozornymi szczeblinami. Nowe. Od zewnątrz metalowe okiennice.

**RZUT :** Założona na planie prostokąta z prostokątną dobudówką mieszczącą schody do krypty od wschodu oraz ustawionej do niej poprzecznie dobudówki komunikacyjnej ze schodami. Wnętrze jednoprzestrzenne, od zachodu wtórnie podzielone na małe pomieszczenia



14. Kubatura

705 m<sup>3</sup>

15. Powierzchnia użytkowa

125m<sup>2</sup> (pow.zabudowy)

16. Przeznaczenie pierwotne

Kostnica

17. Użytkowanie obecne

Biuro lapidarium

sala wystawowa

18. Prace budowlane i konserwatorskie, ich przebieg i dokumentacja

Po 1984r.przeprowadzono remont kapitalny obiektu oraz prace adaptacyjne na cele biurowe i wystawiennicze.  
Dobudowano również murowaną przeszkloną część komunikacyjną do krypty

19. Stan zachowania (fundamenty, ściany zewnętrzne, ściany wewnętrzne, sklepienia, stropy konstrukcje dachowe, pokrycie dachu, wyposażenie i instalacje)

Stan zachowania :

- fundamentów;ścian;sklepień;stropów;wieżby;pokrycia dachów i instalacji - **dobry**

20. Najpilniejsze postulaty konserwatorskie



21. Akta archiwalne (rodzaj akt, numer i miejsce przechowywania)

- karta "zielona" ,Fabierkiewicz, 1964 r  
PSOZ Leszno
- mapa pruska z k.XIX w w skali 1:25000  
/kopia PSOZ Leszno/

22. Bibliografia

- Studium historyczno-urbanistyczno-  
konserwatorskie Wschowy , Politechnika  
Wrocławska 1985 r , Instytut Historii  
Architektury Sztuki i Techniki s.26, 63

23. Źródła ikonograficzne i fotografia (rodzaj, miejsca przechowywania sygnatury)

- karta "zielona" ,Fabierkiewicz, 1964 r  
PSOZ Leszno

24. Uwagi różne

25. Opracował

tekst ..... Ewa Piesiewicz sierpień 1997r.  
imię, nazwisko, data, podpis

plany, rysunki ..... Ewa Piesiewicz sierpień 1997r.  
imię, nazwisko, data, podpis

zdjęcia Fotogr. .... Ewa Piesiewicz, sierpień 1997  
imię, nazwisko, data, podpis

miejsce przechowywania negatywów .....

Karta po wypełnieniu podlega ochronie na podstawie przepisów prawa autorskiego

26. Adnotacja o inspekcjach, informacje o zmianach (daty, imiona i nazwiska wypełniających)

27. Załączniki

wkładki nr 1 - 3



1. Miejscowość	2. Obiekt (nazwa jak w karcie)	3. Zawartość wkładki (nazwa obiektu lub materiału uzupełniającego)
WSCHOWA	KOSTNICA-obecnie biuro lapidarium	c.d opisu

**BRYŁA:** zwarta częściowo podpiwniczona parterowa przykryta dachem naczółkowym; od wschodu dostawiona mała dobudówka kryta dachem dwuspadowym oraz współczesna dobudówka, ustawiona poprzecznie, parterowa, kryta dwuspadowym daszkiem.

**ELEWACJE:** na niewysokim płaskim cokole zwieńczone uskokowym gzymsem. Elewacja południowa: pięcioosiowa z jednoosiowym pseudoryzalitem, ujętym pilastrami wspierającymi gzyms kostkowy z umieszczonym pośrodku otworem drzwiowym, flankowanym pilastrami korynckimi ponad którymi w prostokątnej płycinie owalna płaskorzeźba z wieńcem laurowym i napisem „Sit vobis, Terra levis A 1819”.

Elewacja północna jednoosiowa z blendą zamkniętą łukiem odcinkowym (dawny otwór drzwiowy); artykułowana lizenami wspierającymi gzyms koronujący.

Elewacja zachodnia szczytowa jednoosiowa; część szczytowa wydzielona gzymsem, pod naczółkiem dachu dwa małe kwadratowe okienka. Szczyt obwiedziony opaską, w części dolnej w formie gzymsu pokrytego rzędem dachówki.

Elewacja wschodnia szczytkowa, jednoosiowa (dobudówka na osi). Partia szczytu rozwiązana analogicznie z tym że wspierają go dwie półkoliste blendy umieszczone na wspólnym gzymsie. Elewacja w części dolnej przesłonięta nowszą dobudówką.

**WNĘTRZE:** Do krypty prowadzą strome schody, sklepione kolebką; krypta bardzo niska, podzielona na kilka wyodrębnionych arkadami pomieszczeń. Przyziemie pierwotnie jednoprzestrzenne obecnie przedzielone w części zachodniej na kilka małych pomieszczeń z dużą salą od wschodu.

**WYPOSAŻENIE :** brak

**INSTALACJE:** elektryczna; kanał wentylacyjny pod posadzką.

verte

Ewa Piesiewicz, VIII. 1997

Wkładkę założył: .....  
(imię, nazwisko, data)

Miejsce przechowywania negatywów: .....

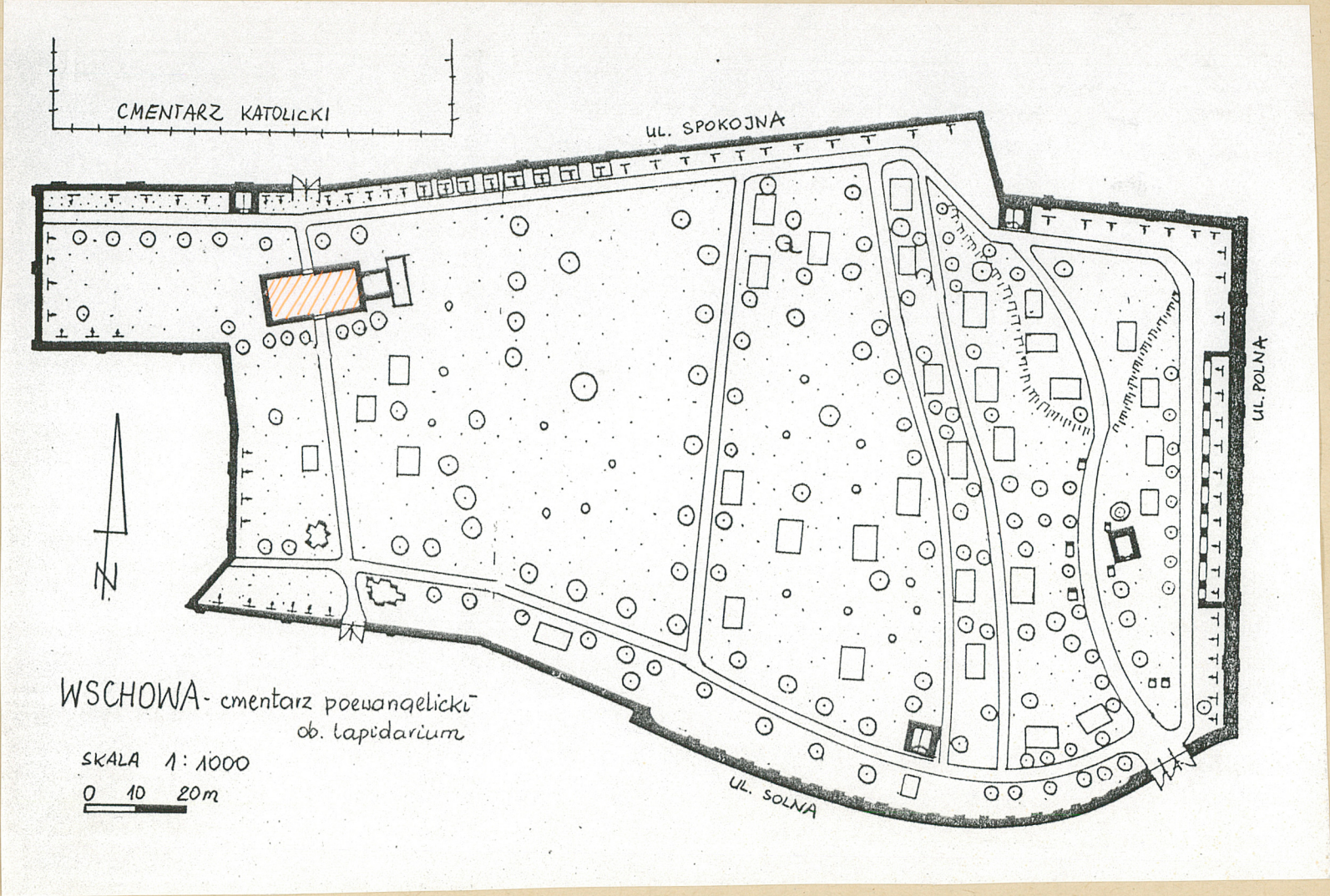


## SPIS ZDJĘĆ

1. Ogólny widok fasady
2. Elewacja tylna - północna
3. Elewacja boczna - wschodnia
4. Fragment fasady - część środkowa nad wejściem  
w płycinie data 1819
5. Elewacja boczna - zachodnia
7. Wejście do krypty
8. Wnętrze krypty



1. Miejscowość	2. Obiekt (nazwa jak w karcie)	3. Zawartość wkładki (nazwa obiektu lub materiału uzupełniającego)
WSCHOWA	Kostnica - ob.biuro lapidarium	plan sytuacyjny, rzuty przyziemia i krypty



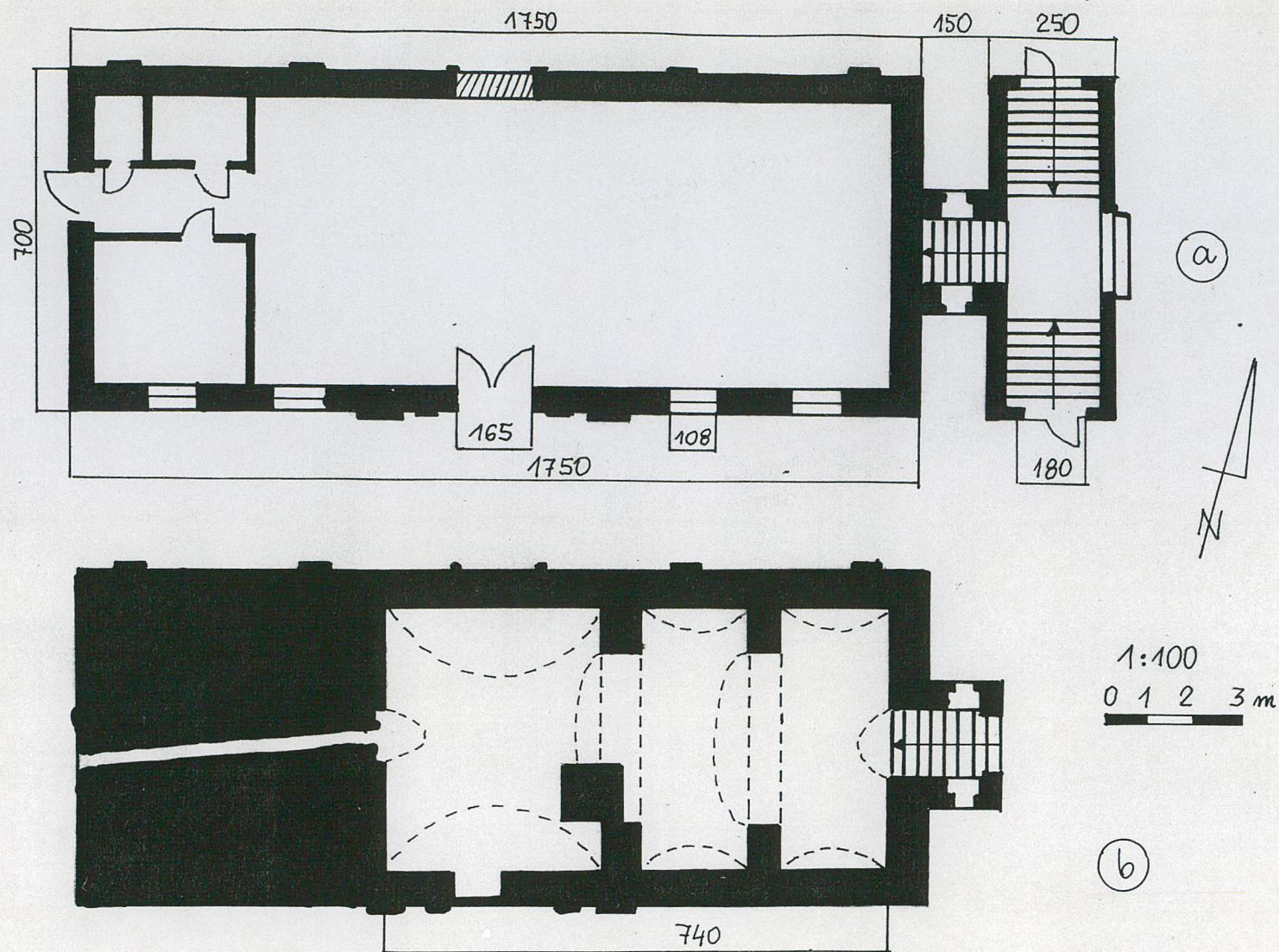
Wkładkę założył: Ewa Piesiewicz, VIII.1997 r  
imię, nazwisko, data

Wzór ODZ 1978 r.

Miejsce przechowywania negatywów: .....

verte





WSCHOWA - KOSTNICA

a. rzut przyziemia  
b. rzut krypty



1. Miejscowość

WSCHÓWA

2. Obiekt (nazwa jak w karcie)

Kostnica - ob. biuro  
lapidarium

3. Zawartość wkładki (nazwa obiektu lub materiału uzupełniającego)

zdjęcia



Wkładkę założył: Ewa Piesiewicz, VIII. 1997 r  
imię, nazwisko, data

Miejsce przechowywania negatywów: .....





5



6



7



8