

OŚRODEK DOKUMENTACJI
ZABYTKÓW W WARSZAWIE

KARTA EWIDENCYJNA ZABYTKÓW
ARCHITEKTURY I BUDOWNICTWA

A B C D E F G H I J K L Ł M N O P R S T U V W X Y Z

Nr

LUBUSKIE

6108

1. Obiekt

535/1 Pałac /"dom myśliwski"/

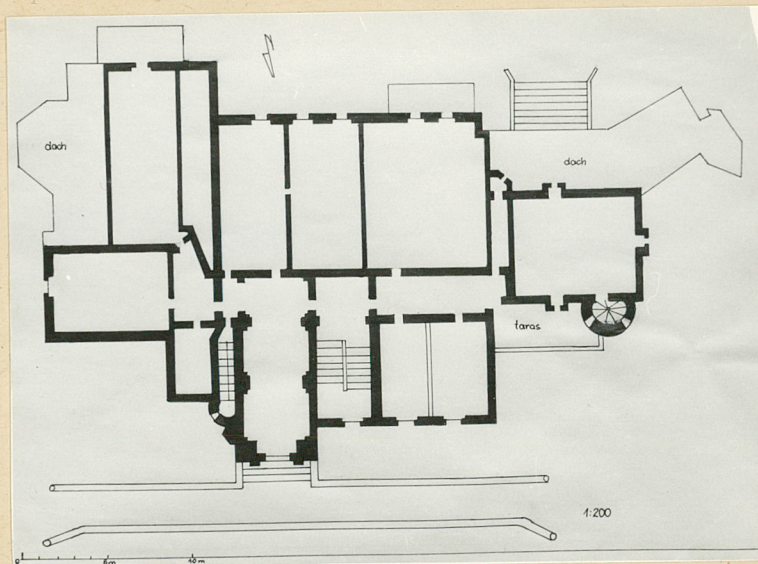
2. Czas powstania

1904 rok

3. Miejscowość

Osowa Sień Górna

11. Zdjęcia, plan sytuacyjny, rzuty



4. Adres

Osowa Sień Górna 41

nr hipoteczny

5. Przynależność administracyjna

województwo leszczyńskie

gmina Wschowa

pow. NOWA SÓL

6. Poprzednie nazwy miejscowości

Ober Röhrsdorf

7. Przynależność administracyjna
przed 1.VI.1975 r.

województwo zielonogórskie

powiat Wschowa

8. Właściciel i jego adres

POHZ Osowa Sień 98

9. Użytkownik i jego adres

POHZ Osowa Sień.98

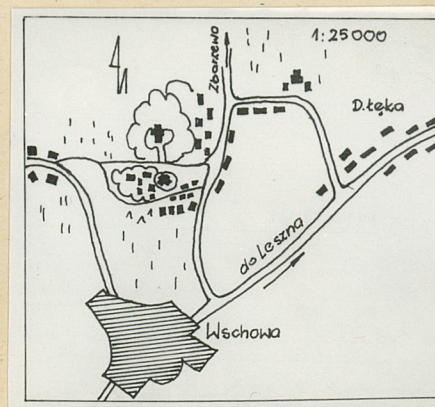
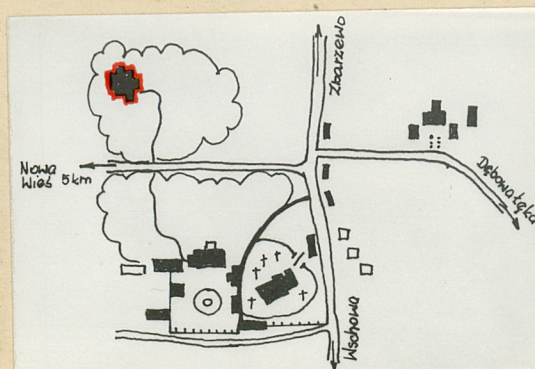
10. Rejestr zabytków

Nr KL.IV-69/2/65 data 15.III.65r

683/604

L-182/A

3.11.2005



autor zdjęć P. Buchalski
data wykonania 28.09.86r
miejsce przechowywania negatywów wł. autora

12. Autorzy, historia obiektu, określenie stylu.

Na początku XIX w Osową Sien Górną prze-
jął najmłodszy ze Schlichtyngów-Wilhelm
Ferdynand, po którym odziedziczyła wieś
córka będąca żoną Leopolda Hugo K.von
Heydebrand. Około Pol. XIXw. dobra prze-
szły na ich córkę A.G.Terese seherr Thos
Prawdopodobnie jej syn Eugeniusz bar.von
Seherr Thos będący właścicielem tzw.folw
"Nowy Ogrodnik"-Neugraetz z gorzelnią
parową i młynem rozebrał stary dwór
i od 1904 roku budował nową siedzibę.
w 1919 roku wdowa maj.wydzierżawiła pa-
łac wnukowi Lotharowi von Brandenstein.
Pałac w stylu XIX wiecznym tzw.Ludwika
II Bawarskiego o cechach zamku obronne-
go z kostiumem francuskim.

13. Opis (sytuacja, materiał i konstrukcja, rzuty, bryła, elewacje, dach, wnętrze, wyposażenie, instalacje)

Położenie-w Osowej Sieni Górnej, na terenie parku przy szosie do Nowej Wsi.
Materiał-cegła tynkowana, dachówka karpiówka, blacha na hełmach, kraty kute w
oknach piwnic i drzwiach, klatki schodowe, drzwi, okna-drewno, parkiet drewnian
linoleum, lastriko.
Plan-korpus na planie prostokąta z ryzalitem bocznym mieszczącym główne wej-
ście prowadzące do reprezentacyjnej sieni, z której wejście do wieży z dwu-
biegową klatką schodową, oraz wejścia do reprezentacyjnych pomieszczeń i
przejście do lewego skrzydła o nieregularnym obrysie. Prawe skrzydło z pół-
okrągłą klatką schodową, tarasem na I kond. i mieszkalną stopką z klatką
schodową.
Bryła-rozczołkowana na wysokim cokole rozszerzającym się ku dołowi, z dwu-
kond.korpusem przekrytym dachem dwuspadowym, z którego wychodzi wysoka czwo-
roboczna wieża przekryta hełmem z iglicą. Do korpusu dostawione przybudówki
o różnych wysokościach przekryte dachami dwuspad., oraz wieloboczne i półok-
rągłe wieże z dachami wielopołaciowymi.
Fasada-na cokole, w którym okna do piwnic, oddzielnym gzymsem dzielącym, dwu-
kondygnacyjny, trójosiowy korpus z wys. wieżą wychodzącą z dachu. Po lewej
trójkondygnacyjny ryzalit zwieńczony trójboczną wystawą dachową. Do niego do-
stawiona trójboczna przybudówka i okrągła wieża przechodząca w II kond. w
trójboczną. Ryzalit boczny zawiera główne wejście z portalem o wykroju arka-
dy z kluczami ujętej pilastrami dźwigającymi belkowanie. Drzwi prostokątne
z nadświetlem zdobione kratami, w których inicjały AST, EST. Nad portalem du-
że trójdzielne okno zakończone płaskim łukiem, opasane z wolutowymi spływami
i belkowaniem, na którym kartusz z herbami. Nad nim prostokątne okno z pod-
okiennikiem. Ryzalit wieńczy gzyms koronujący, nad którym trójkątny szczyt z
prostokątnym oknem. Wieża dwukondygnacyjna z prostokątnymi oknami, w najwyż-
szej kondygnacji oddzielonej krenelażem konstrukcja szkieletowa. Na narożach
podwieszane półokrągłe wieżyczki z hełmami, między nimi rozpięte balustrady
ganku obiegającego kond. Okna prostokątne, w hełmie wieży lukarna. Półokrągła
przybudówka po lewej stronie ryzalitu posiada wejście opasane na wys. Coko-
łu. Wyżej okno zakończone łukiem, nad nim gzyms dzielący powtarzający kształt
okna, nad którym trzy okna arkadowe.
El. zach-do korpusu dostawione skrzydło o zróżnicowanej wys. z wykuszem o dwu
prost.oknach wychodzącym ponad gzyms koronujący. Z lewej na narożu półokrągła
klatka schodowa z dachem namiotowym. Okna opasane zakończone łukiem. Na wys.
II kond. do klatki schodowej przylega taras z balustradą. Z prawej dostawiona
wieloboczna stopka z wejściem i opasany oknem nad nim.
El. pd-złożona z trójosiowego korpusu o dwu kondygnacjach i z pozornego ry-
zalitu bocznego z trójkątnym szczytem. Na wys. I kondygnacji wychodzące przed-
lico muru pomieszczenie z dużym trójdzielnym oknem, nad którym balkon i trzy
prostokątne okna. Po lewej stronie ryzalitu na wys. II kond. trójboczna przy-
budówka. Dalej amfiteatr ze schodami zewn. przekryty dwupołaciowym dachem
nad którym prostokątne okno zwieńczone wolutowym szczytem. Do amfiteatru dos-
tawione pod kątem pomieszczenie z wysokimi arkadowymi blendami w ścianie. Po
prawej stronie korpusu jednokondygnacyjne skrzydło z pomieszczeniem wychodzą-
cym przed lico muru z 2 arkadowymi opasanymi oknami. Nad nim trójkątny szczyt
El. wsch-dwukondygnacyjny ryzalit zwieńczony trójkątnym szczytem z prostokąt-
nym opasanym oknem w I kond. i trójdzielnym opasanym oknem w II kond. Po le-
wej stronie trójboczna bokówka z arkadowymi oknami.

patrz uwagi

<p>14. Rubatura</p> <p>ca. 17.166m³</p>	<p>15. Powierzchnia użytkowa</p> <p>1430m²</p>	<p>16. Przeznaczenie pierwotne</p> <p>pałac</p>	<p>17. Użytkowanie obecne</p> <p>stołówka pracownicza Dom kultury mieszkania</p>
<p>18. Prace budowlane i konserwatorskie, ich przebieg i dokumentacja</p> <p>Inwentaryzacja archit. Fragn. 1975r.</p>	<p>19. Stan zachowania (fundamenty, ściany zewnętrzne ściany, wewnętrzne, sklepienia, stropy, konstrukcje dachowe, pokrycia dachu, wyposażenie i instalacje)</p> <p>Dobry</p>		
<p>20. Najpilniejsze postulaty konserwatorskie</p>			

21. Akta archiwalne (rodzaj akt, numer i miejsce przechowywania)

22. Bibliografia

B. Krzyslak- Studium hist.-archit. 1985r.w BDZ Leszno
J. Skuratowicz- Dwory i pałace w Wielkim Księstwie Pozn.
Poznań 1981r.
H.Szczegóła,F.Żuber-POHZ w Osowej Sieni.Zielona Góra 1967r

23. Źródła ikonograficzne i fotograficzne (rodzaj, miejsce przechowania, sygnatury)

fot. w H.Szczegóła-POHZ w Osowej Sieni.Zielona G.1967r

24. Uwagi różne wnętrze-piwnice zaadaptowane na stołówkę i pomiesz-
zczenia gosp.Parter-prostokątna sień ze schodami o ozdobnych
balustradach prowadzącymi do portalowych drzwi z orn.okucio-
wym.Sień sklepiona kolebkami na pasach osadzonych na gierowa-
nym belkowaniu dźwiganym przez kompozytowe filary przyscien-
ne. W płycinach sztukaterie z motywem putta z rogiem obfitoś-
ci.W salach parteru Dom Kultury, na piętrze pom. mieszkalne.
Instalacje- wod.-kan., elektr., co.

25. Wypełnił
mgr A.P. Buchalscy
Imię i nazwisko
data 86.10.08

26. Sprawdził
Imię i nazwisko
data

27. Załączniki
Wkładka Fot.I

1. Miejscowość
OSOWA SIEŃ GÓRNA

2. Obiekt (nazwa jak w karcie)
Pałac

3. Zawartość wkładki (nazwa obiektu lub materiału uzupełniającego)
fot.elewacji: Pd, wsch., portalu nad gł.wjściem



Wkładkę założył: P.Buchalski 10.10.86r
(imię, nazwisko, data)

Miejsce przechowywania negatywów: wł.autora