

A B C D E F G H I J K L M N O P R S T U V W X Y Z

Nr

LUBUSKIE

6106

1. Obiekt

OBORA NR (8)

534/8

2. Czas powstania

1 870

3. Miejscowość

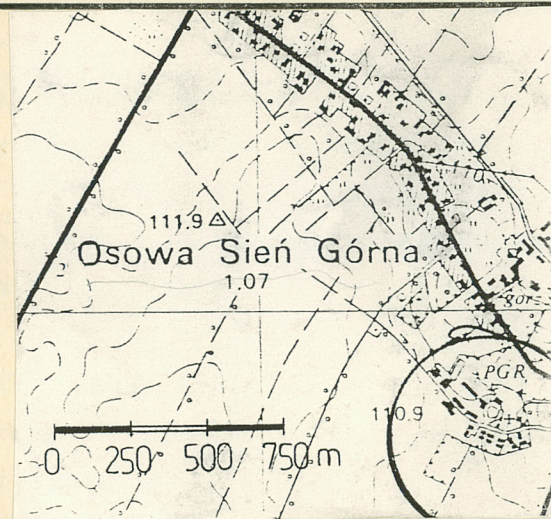
Osowa Sień Środkowa

(GÓRNA)

11. Zdjęcia, rzut, przekrój, sytuacja, orientacja



3



4. Adres

Osowa Sień Środkowa

nr hipoteczny .....

5. Przynależność administracyjna

województwo leszczyńskie

gmina Wschowa

pow. Nowa sol

6. Poprzednie nazwy miejscowości

Ossowa Schen, Reygstroph

7. Przynależność administracyjna

przed 1 VI 1975

województwo zielonogórskie

powiat Wschowa

8. Właściciel i jego adres

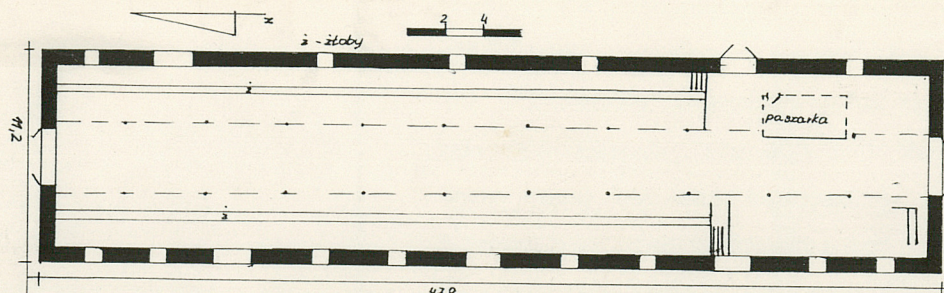
POHZ Osowa Sień

9. Użytkownik i jego adres

J.W.

10. Rejestr zabytków

Nr ..... data .....





12. Autorzy, historia obiektu, określenia stylu.

Obora została wybudowana w 1870 roku, kiedy to właścicielem był Herman von Hoven.

13. Opis (sytuacja, materiał i konstrukcja, rzut, bryła, elewacje, wnętrze, wyposażenie, instalacje)

Obora usytuowana jest w zespole folwarcznym Osowa Sień Środkowa. Ewidencjonowany obiekt posadowiony jest na zachodniej krawędzi podwórza gospodarczego, kalenicowo do drogi polnej, ścianą wzdłużną na osi północ - południe. Do ściany południowej przylega mur kamienny. Od strony północnej sąsiaduje z czworakiem natomiast od południa z oborą (nr 6).

Materiał: ściany zewnętrzne murowane z kamienia i cegły na zaprawie wapiennej, są obustronnie tynkowane.

Strop: drewniany nagi na dwóch podciągach, wsparty na pionowych słupach drewnianych ustawionych w dwa rzędy.

Wieżba: drewniana w konstrukcji krokwiowo - płatwiowej z dwoma rzędami stolców.

Dach: kryty dachówką karpiówką w koronkę.

Posadzka: betonowa.

Otwory okienne: w kształcie leżącego i stojącego prostokąta. Okna metalowe krosnowe, wielopolowe z nadświetlem, atakże uchylne. Zamknięte od góry łukiem odcinkowym, od dołu parapetem ceglany.

Otwory drzwiowe: w ścianach szczytowych w kształcie stojącego prostokąta zamknięte od góry łukiem odcinkowym. Drzwi drewniane, dwuskrzydłowe, deskowo - listwowo - zastrzałowe na zawiasach pasowych.

Obora założona na planie wydłużonego prostokąta, jednotraktowa, jednopomieszczeniowa. Otwory wejściowe umieszczone w ścianach szczytowej i wzdłużnej wschodniej.

Bryła: obiektu zwarta, niepodpiwniczona, dwukondygnacyjna w kształcie wydłużonego prostokąta nakrytego dachem dwuspadowym o dużym nachyleniu połaci.

Elewacje: tynkowane, gzymsy koronujące ceglany. W elewacji



14. Kubatura

15. Powierzchnia użytkowa

16. Przeznaczenie pierwotne

17. Użytkowanie obecne

obora

obiekt obecnie nieużytkowa

19. Stan zachowania (fundamenty, ściany zewnętrzne, ściany wewnętrzne, sklepienia, stropy, konstrukcje dachowe, pokrycie dachu, wyposażenie i instalacje)

stan zachowania budynku dość dobry

18. Prace budowlane i konserwatorskie, ich przebieg i dokumentacja

20. Najpilniejsze postulaty konserwatorskie



21. Akta archiwalne (rodzaj akt, numer i miejsce przechowywania)

24. Uwagi różne

25. Opracował

tekst ..... Dorota Głuszek .....  
imie, nazwisko, data, podpis

plany, rysunki .....  
imie, nazwisko, data, podpis

zdjęcia fotogr. .... Dorota Głuszek .....  
imie, nazwisko, data, podpis

miejsce przechowywania negatywów ..... MNR Szreniawa .....

Karta po wypełnieniu podlega ochronie na podstawie przepisów prawa autorskiego

22. Bibliografia

26. Adnotacje o inspekcjach, informacje o zmianach (daty, imiona i nazwiska wypełniających)

23. Źródła ikonograficzne i fotografia (rodzaj, miejsce przechowywania, sygnatury)

27. Załączniki



1. Miejscowość	2. Obiekt (nazwa jak w karcie)	3. Zawartość wkładki (nazwa obiektu lub materiału uzupełniającego)
Osowa Sień	obora nr8	cd.p.13

południowej znajdują się biforia zwieńczone łukiem pełnym obwiedzione gzymsem, nad nim zwornik, dół zamknięty parapetem ceglany. Po obu stronach biforium znajdują się ozdobne okulusy, zamurowane. W szczycie nad biforium okulus z inicjałami właściciela i rokiem budowy. Ściana szczytowa ozdobiona jest dodatkowo sterczynami.

Elewacja północna jest niemal analogiczna do południowej z tym, że biforium i w okulusie w szczycie jest wmurowana ozdobna kratownica z cegły.

Elewacja zachodnia 11-osiowa, budynek podzielony jest gzymsem kordonowym, w którym znajdują się otwory wentylacyjne, w pionie ozdabiają ją podwójne szczeliny wentylacyjne, na rogach budynku umieszczone są ozdobne sterczyny.

Elewacja wschodnia ma podobną artykulację, ale tylko w przypadku II kondygnacji, natomiast pierwsza kondygnacja jest 7-osiowa, z tym, że w 2 i 5 osi były otwory drzwiowe, do dzisiaj zachował się otwór w południowo - wschodniej części.

Wnętrze: w pomieszczeniu głównym dwa podwyższone ganki, wzdłuż których biegną żłoby, w części południowo - wschodniej znajduje się paszarka.

Wkładkę założył: ..... Dorota Głuszek .....  
(imię, nazwisko, data)

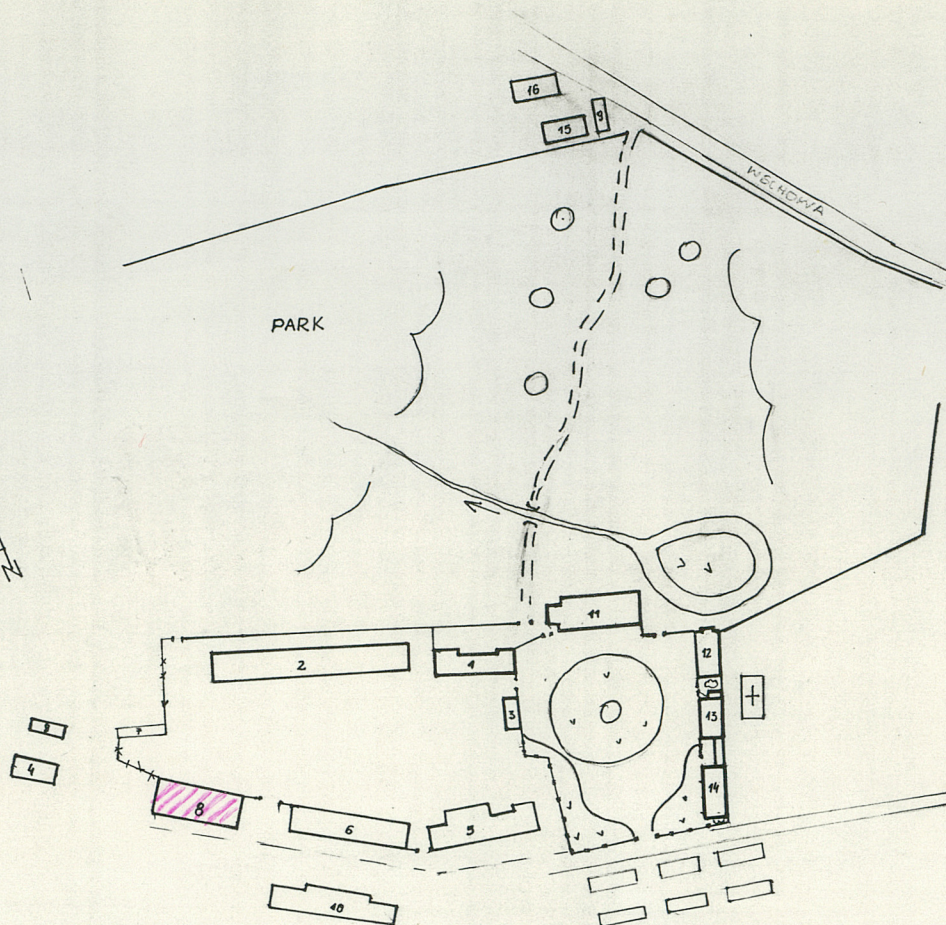
Miejsce przechowywania negatywów: ..... MNR Szreniawa .....

Wzór ODZ 1978 r.



- LEGENDA
- 1 STAJNIA, MAGAZYN
  - 2 STODŁA OB. MAGAZYN
  - 3 WÓZOWNIA
  - 4 CZWORAK
  - 5 OBORA
  - 6 STODŁA OB. MAGAZYN
  - 7 MAGAZYN
  - 8 OBORA
  - 9 BUD. GOSP.
  - 10 STODŁA
  - 11 PAŁAC
  - 12 OFICyna
  - 13 OFICyna OB. PIJALNIA PIWA
  - 14 OFICyna
  - 15 CZWORAK
  - 16 —II—

40 20





1. Miejscowość	2. Obiekt (nazwa jak w karcie)	3. Zawartość wkładki (nazwa obiektu lub materiału uzupełniającego)
Osoła Sień	obora nr 8	spis foto

*Spis fotografii:*

1. Elewacja południowa
2. Elewacja północna
3. Elewacja wschodnia
4. Elewacja zachodnia
5. Datownik w elewacji północnej
6. Opracowanie okna w elewacji wschodniej
7. Opracowanie okna w elewacji północnej
8. Opracowanie okna w elewacji południowej



Wkładkę założył: Dorota Gruszek  
(imię, nazwisko, data)

Miejsce przechowywania negatywów: MNR Szreniawka



4

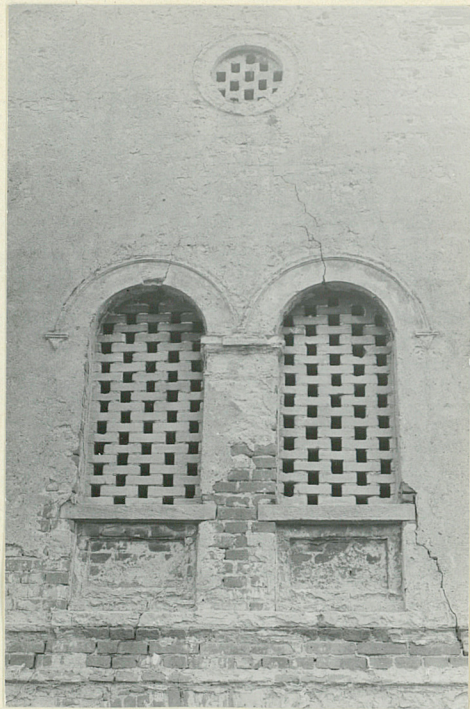


Wzór ODZ 1978 r.

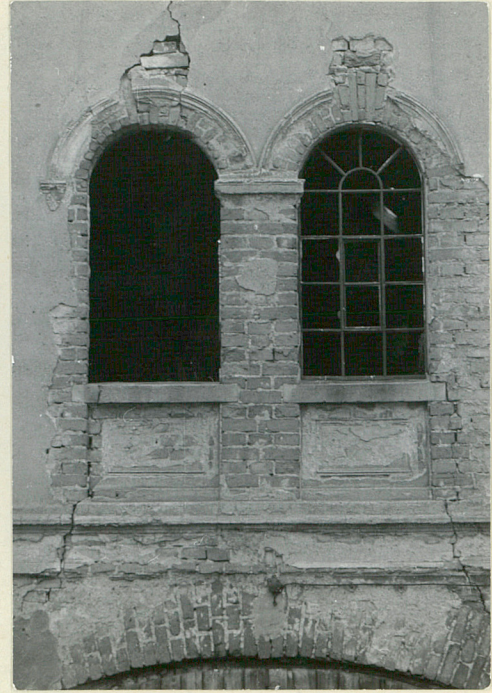




5



7



8



6