

1. Obiekt

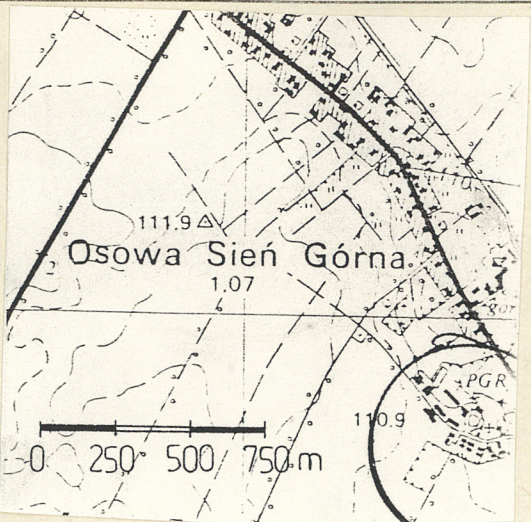
OBORA NR5

534/4

2. Czas powstania
1901r.

3. Miejscowosc
Osowa Sień (Górna Środkowa)

11. Zdjęcia, rzut, przekrój, sytuacja, orientacja



4. Adres
Osowa Sień Środkowa

nr hipoteczny

5. Przynaleznosc administracyjna
leszczyńskie
województwo

gmina Wschowa pow. Nowa Sól

6. Poprzednie nazwy miejscowosci
Ossowa Schen, Reggstroph,
Rodger villa

7. Przynaleznosc administracyjna
1 VI 1975

zielonogórskie
województwo

powiat Wschowa

8. Wlaściciel i jego adres

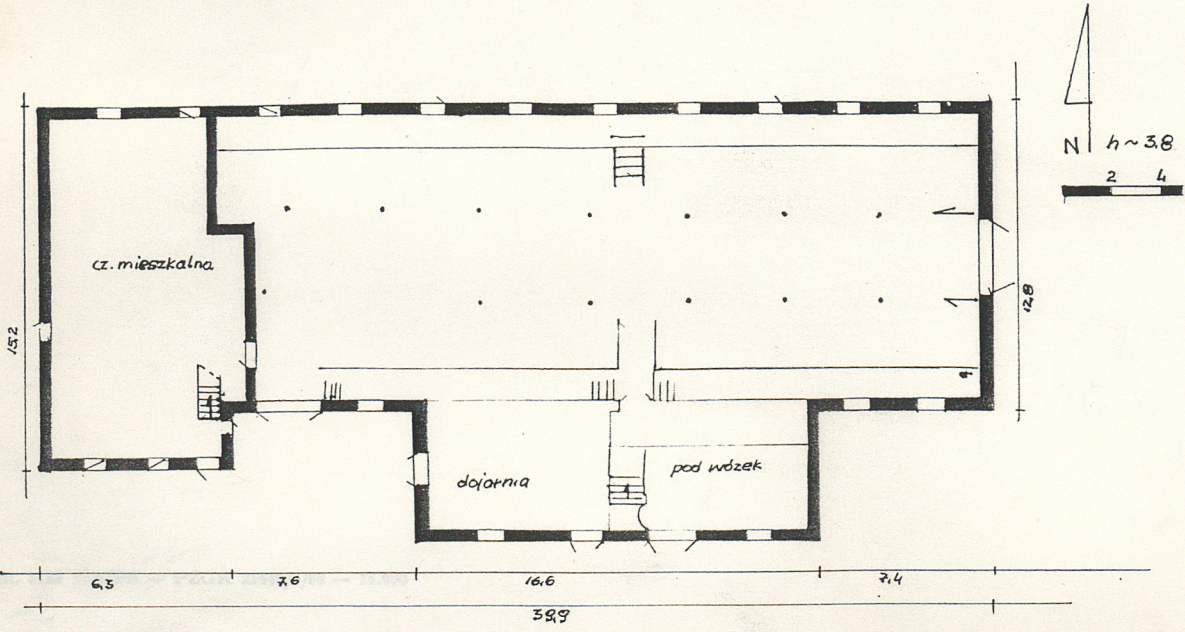
POHZ Osowa Sień

9. Użytkownik i jego adres

POHZ Osowa Sień

10. Rejestr zabytkow:

Nr data



12. Autorzy, historia obiektu, określenie stylu

Budynek powstał w 1901 roku kiedy właścicielami majątku była rodzina von Hoven

13. Opis (sytuacja, materiał i konstrukcja, rzut, bryła, elewacje, wnętrze wyposażenie, instalacje)

Sytuacja: Obora usytuowana jest w zespole pofolwarcznym Osowa Sień Środkowa, posadowiona jest w południowo-zachodniej części założenia, kalenicowo do drogi polnej, ścianą wzdłużną na osi wschód-zachód, od wschodu sąsiaduje z obiektem nr 9 (stodoła), od zachodu z częścią rezydencjonalną.

Materiał: Ściany zewnętrzne murowane z cegły ceramicznej o wążku krzyżowym cokół kamienny zwieńczony gzymsem z cegieł ustawionych na rolkę, ściany wzmocnione kotwami talerzowymi i klamrami.

Strop: ceglany odcinkowy, między dźwigarami pokryty pobiątką wapienną, na dwóch podciągach z dwuteowników, wsparty na słupach żeliwnych ustawionych w dwa rzędy.

Wieżba: drewniana, o konstrukcji płatwiowo-kleszczowej z dwoma rzędami stolców.

Dach: kryty dachówką karpiówką ułożoną w koronkę (przybudówka kryta papą na pełnym deskowaniu).

Posadzka: cementowa.

Otwory okienne: okna metalowe w kształcie prostokąta leżącego i stojącego, okna metalowe wielopolowe, uchylne, drewniane krosnowe dwuskrzydłowe, z pozornym ślemieniem czteropodziałowe, zamknięte od góry łukiem odcinkowym od dołu parapetem ceglany.

Otwory drzwiowe: w ryzalicie w kształcie prostokąta stojącego zamknięte od góry łukiem odcinkowym. Drzwi deskowo-listwowo-zastrzałowe na zawiasach pasowych, pozostałe otwory drzwiowe w kształcie prostokąta stojącego zamknięte od góry łukiem odcinkowym, drzwi drewniane, dwuskrzydłowe i jednoskrzydłowe deskowo-listwowo-zastrzałowe na zawiasach pasowych, lub drewniane deskowe z nadświetlem.

Schody: drewniane policzkowe-jednobiegowe.

Obora założona na planie wydłużonego prostokąta poszerzonego przez ryzalit. Bryła obiektu zwarta niepodpiwniczona, dwukondygnacyjna w kształcie nieforemnego prostopadłościanu nakrytego dachem dwuspadowym o dużym nachyleniu połaci, pulpitowym o małym nachyleniu połaci.

Elewacje: nietynkowane, podzielone poziomo za pomocą ceglanego gzymsu koronowego i koronującego, pionowo podzielone są przez arkadowe blendy.

Elewacja północna: dwukondygnacyjna pierwotnie I kondygnacja 11-osiova,

14. Kubatura

4229.3m³

15. Powierzchnia użytkowa

535.36m²

16. Przeznaczenie pierwotne

Obora

17. Użytkowanie obecne

obecnie obiekt nie
jest użytkowany

18. Prace budowlane i konserwatorskie, ich przebieg i dokumentacja

19. Stan zachowania (fundamenty, ściany zewnętrzne, ściany wewnętrzne, sklepienia, stropy konstrukcje dachowe, pokrycie dachu, wyposażenie i instalacje)

Obiekt przeznaczony do remontu, ale ogólna kondycja budynku nie jest zła.

Instalacje: elektryczna, odgromowa, wodna.

20. Najpilniejsze postulaty konserwatorskie

21. Akta archiwalne (rodzaj akt, numer i miejsce przechowywania)

22. Bibliografia

23. Źródła ikonograficzne i fotografia (rodzaj, miejsca przechowywania, sygnatury)

24. Uwagi różne

25. Opracował

tekst Dagmara Dyrek
..... imię, nazwisko, data, podpis

..... Dagmara Dyrek
plany, rysunki
..... imię, nazwisko, data, podpis

zdjęcia fotogr. Dagmara Dyrek
..... imię, nazwisko, data, podpis

miejsce przechowania negatywów MNR i PR-S w Szreniawie

Karta po wypełnieniu podlega ochronie na podstawie przepisów prawa autorskiego

26. Adnotacje o inspekcjach, informacje o zmianach (daty, imiona i nazwiska wypełniających)

27. Załączniki

Wkładki:

1. Miejscowość	2. Obiekt (nazwa jak w karcie)	3. Zawartość wkładki (nazwa obiektu lub materiału uzupełniającego)
Osowa Sień Środkowa	Obora nr 5	Cd.pkt.13 i mat. fotograficzny

Cd.pkt.13 ... obecnie 9-osioła, otwory okienne umieszczone są arkadowych blendach zwieńczone są od góry łukiem ceglany odcinkowym od dołu parapetem ceglany, na II kondygnacji znajdują się otwory drzwiowe drewniane o konstrukcji deskowo-listwowo-zastrzałowej, otwory okienne zwieńczone od góry ceglany łukiem odcinkowym w szczycie znajduje się okulus w ceglanej ramce.

Elewacja południowa: składa się z ryzalitu i przybudówki, ryzalit jest dwukondygnacyjny, otwory okienne w I kondygnacji zamurowane, zwieńczone łukiem ceglany odcinkowym, otwór drzwiowy zwieńczony łukiem ceglany odcinkowym, na II kondygnacji znajdują się 3 otwory okienne zwieńczone łukiem odcinającym od dołu zamknięte parapetem ceglany, w szczycie ryzalitu znajdują się inicjały właściciela, rok budowy, oraz okulus ze szczelinami, w ozdobnej opasce ceglanej. Część południowo-zachodnia dwukondygnacyjna w I kondygnacji znajdują się 2 otwory: 1-okienne i 1-drzwiowy. Otwór okienne w blendzie arkadowej, zwieńczony od góry łukiem ceglany odcinkowym od dołu parapetem ceglany, otwór drzwiowy zwieńczony ceglany łukiem odcinkowym.

W II kondygnacji znajdują się 2 blendy okienne, jedna szczelinowa, zwieńczone ceglany łukiem odcinkowym.

Na drugiej kondygnacji znajdowały się mieszkania,

Środkową część elewacji południowej zajmuje przybudówka, opracowanie pionowe i poziome jest analogiczne jak w pozostałych elewacjach, część zachodnia przybudówki jest zaopatrzona w otwór drzwiowy umieszczony w arkadowej blendzie zwieńczonej ceglany łukiem odcinkowym, w szczycie okno z łukiem odcinkowym. Część południowa jest 4-osioła, osie wyznaczają otwory okienne i drzwiowe umieszczone w blendach zwieńczone od góry łukiem ceglany odcinkowym od dołu parapetem w części wschodniej przybudówki znajduje się otwór okienne zwieńczony ceglany łukiem odcinkowym. Część południowo-wschodnia elewacji: na II kondygnacji znajdują się 2 blendy z szczelinami, zwieńczone łukiem odcinkowym ceglany, natomiast w pierwszej umieszczone są otwory okienne w blendach arkadowych, zwieńczone od góry ceglanymi łukami odcinkowymi od dołu parapetami ceglanymi.

Elewacja wschodnia: podzielona pionowo przez blendy arkadowe, poziomo przez gzymsy ceglany kordonowe i koronujące. W części szczytowej elewacji znajduje się blenda-okulus w ozdobnej opasce ceglanej, oraz blendy ze szczelinami i bez szczelin zwieńczone od góry łukiem ceglany odcinkowym wzmocnione łukiem odcinającym od dołu.

Wkładkę założył: Dagnara Dyrak
(imię, nazwisko, data)

Miejsce przechowywania negatywów: MNR i PR-S w Szreniawie

Wzór ODZ 1978 r.

od dołu zakończone parapetem ceglany .

Elewacja zachodnia: pionowo i poziomo opracowana jak w pozostałych elewacjach . Na II kondygnacji znajdują się 3 otwory okienne zwieńczone łukiem ceglany odcinkowym wzmocnione łukiem odciążającym, od dołu zakończone parapetem ceglany, I kondygnacja podzielona przez blendy arkadowe, w jednej znajduje się otwór drzwiowy.

Wnętrze: w pomieszczeniu głównym dwa podwyższone ganki wzdłuż których biegną żłoby, kanały gnojowe, część ~~z~~ zachodnią stanowiło pomieszczenie dla pracowników, w części południowej znajdowała się dojarka, a także pomieszczenie dla wózka.

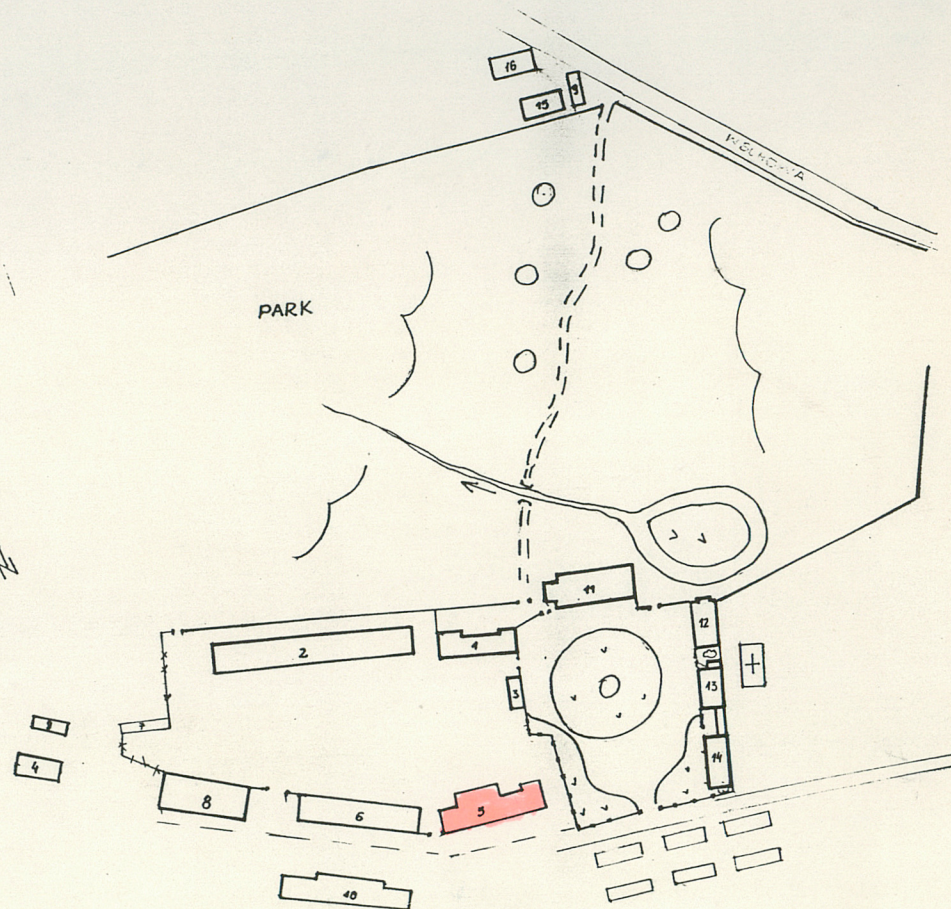
Instalacje: elektryczna i odgromowa.

Spis fotografii.

1. Datownik w elewacji południowo-zachodniej
2. Elewacja południowa.
3. Elewacja północna.
4. Opracowanie blend.
5. Elewacja południowo-zachodnia.
6. ~~Elewacja wschodnia.~~
7. ~~Kotwa talerzowa w elewacji południowej.~~
8. Elewacja zachodnia .

LEGENDA

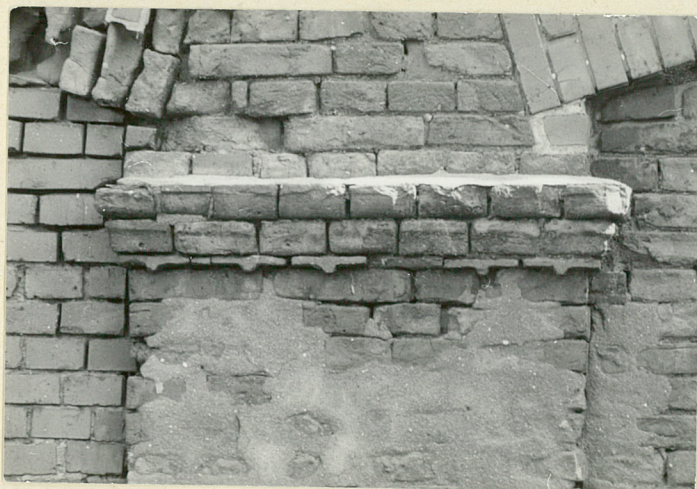
- 1 STAJNIA, MAGAZYN
- 2 STODŁA OB. MAGAZYN
- 3 WÓZOWNIA
- 4 CZWORAK
- 5 OBORA
- 6 STODŁA OB. MAGAZYN
- 7 MAGAZYN
- 8 OBORA
- 9 BUD. GOSP.
- 10 STODŁA
- 11 PRAC.
- 12 OFICyna
- 13 OFICyna OB. PIJALNIA PIWA
- 14 OFICyna
- 15 CZWORAK
- 16 -II-



1. Miejscowość	2. Obiekt (nazwa jak w karcie)	3. Zawartość wkładki (nazwa obiektu lub materiału uzupełniającego)
Osowa Sień	obora nr5	foto



1



4



Wkładkę założył: D. Dyrek
(imię, nazwisko, data)

Miejsce przechowywania negatywów: MNR Szreniawa

Wzór ODZ 1978 r.

