

A B C D E F G H I J K L Ł M N O P R S T U V W X Y Z Nr

6104

1. Obiekt

534/6 POWOZOWNIA NR3

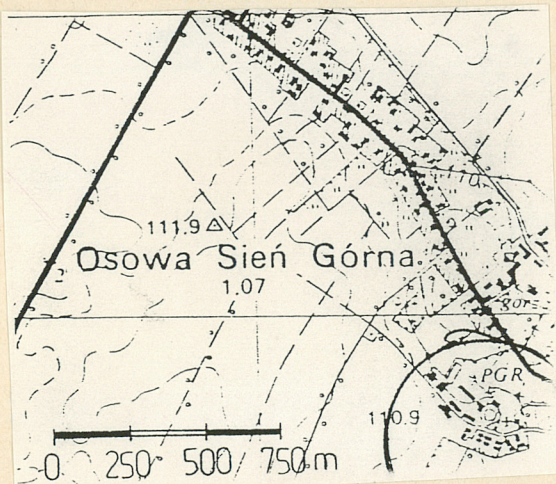
2. Czas powstania

1890

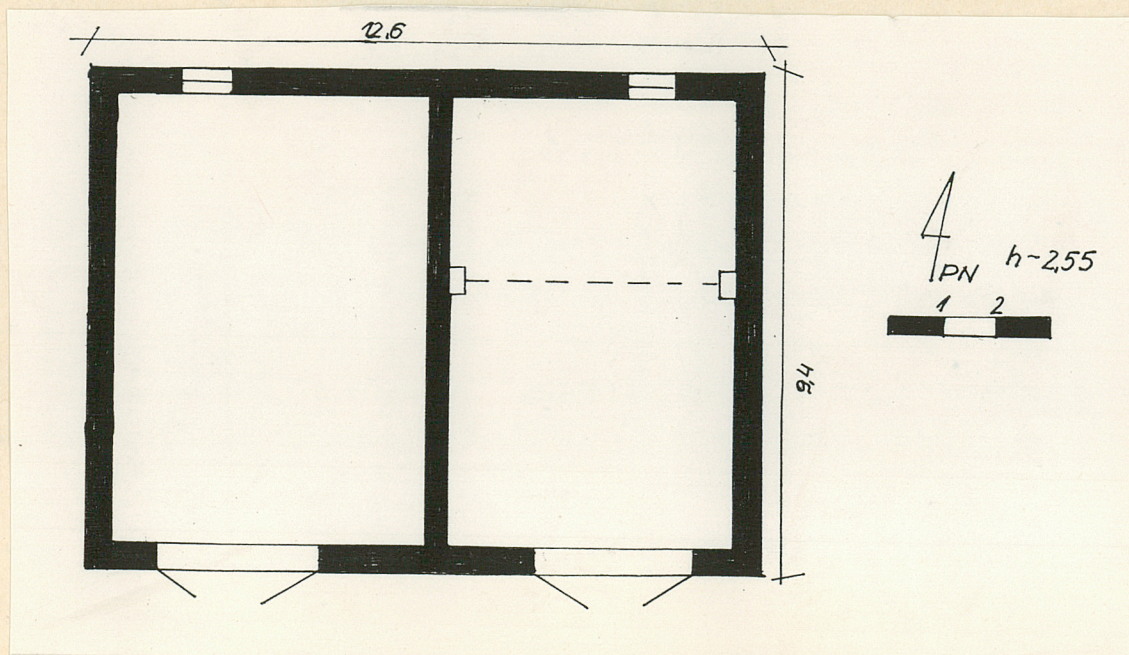
3. Miejscowość

OSOWA SIEN (GÓRNA ŚRODKOWA)

11. Zdjęcia, rzut, przekrój, sytuacja, orientacja



2



4. Adres

Osowa Sien Środkowa

nr hipoteczny

5. Przynależność administracyjna

województwo leszczyńskie

gmina Wschowa

pow. NOWA SŁ

6. Poprzednie nazwy miejscowości

Ossowa Schen, Reygstroph

Rodger Villa

7. Przynależność administracyjna

przed 1 VI 1975

województwo zielonogórskie

powiat Wschowa

8. Właściciel i jego adres

POHZ Osowa SIEN

9. Użytkownik i jego adres

j.w.

10. Rejestr zabytków

Nr data

12. Autorzy, historia obiektu, określenia stylu.

Powozownia została zbudowana w 1898 roku.

13. Opis (sytuacja, materiał i konstrukcja, rzut, bryła, elewacje, wnętrze, wyposażenie, instalacje)

Powozownia usytuowana jest w zespole folwarcznym Osowa Sień Środkowa. Posadowiona jest w południowo - wschodniej części założenia, stanowi północną granicę między częścią rezydencjonalną, a podwórzem gospodarczym. Od wschodu sąsiaduje ze stajnią, od zachodu z oborą .

Materiał: ściany zewnętrzne murowane z cegły na zaprawie wapiennej, obustronnie tynkowane.

Strop: drewniany nagi na stalowych kątownikach.

Wieżba dachowa: niedostępna.

Posadzka: cementowa.

Dach: kryty papą na pełnym deskowaniu.

Otwory okienne: w kształcie prostokąta leżącego, półkoliste, okna metalowe krosnowe wielopolowe, zamknięte od góry łukiem pełnym ze zwornikiem, lub w ceglanych opaskach, zamknięte od dołu parapetem ceglany.

Otwory drzwiowe: w ścianie południowej w kształcie prostokąta

leżącego, drzwi drewniane dwuskrzydłowe deskowo - listwowo - zastrzałowe na zawiasach pasowych.

Powozownia jest budynkiem założonym na planie prostokąta, jest dwytraktowa, dwupomiszczeniowa. otwory wejściowe umieszczone są w ścianie pld.

Bryła: obiektu zwarta niepodpiwniczona, jednokondygnacyjna w kształcie prostopadłościanu nakrytego dachem dwuspadowym o dużym nachyleniu połaci.

Elewacje: są tynkowane, wschodnia i zachodnia ślepa. Elewacja południowa dwuosiowa z dwoma otworami drzwiowymi. Elewacja południowa budynku tworzy jego fronton, podzielona jest przez

14. Kubatura	15. Powierzchnia użytkowa
302.0m ³	118.44m ²

16. Przeznaczenie pierwotne	17. Użytkowanie obecne
powozownia	garaż

19. Stan zachowania (fundamenty, ściany zewnętrzne, ściany wewnętrzne, sklepienia, stropy, konstrukcje dachowe, pokrycie dachu, wyposażenie i instalacje)

Budynek jest dobrze zachowany i w chwili obecnej nie wygląda na wymagający remontu, należałoby zadbać jedynie o to by przy kolejnych remontach nie pozbawiono go jego charakterystycznego stylu

20. Najpilniejsze postulaty konserwatorskie

21. Akta archiwalne (rodzaj akt, numer i miejsce przechowywania)

24. Uwagi różne

22. Bibliografia

25. Opracował

tekst Dorota Głuszek

.....
imię, nazwisko, data, podpis

plany, rysunki

..... Dorota Głuszek

.....
imię, nazwisko, data, podpis

zdjęcia fotogr.

..... Dorota Głuszek

.....
imię, nazwisko, data, podpis

miejsce przechowywania negatywów

Karta po wypełnieniu podlega ochronie na podstawie przepisów prawa autorskiego

MNR Szreniawa

26. Adnotacje o inspekcjach, informacje o zmianach (daty, imiona i nazwiska wypełniających)

23. Źródła ikonograficzne i fotografia (rodzaj, miejsce przechowywania, sygnatury)

27. Załączniki

1. Miejscowość	2. Obiekt (nazwa jak w karcie)	3. Zawartość wkładki (nazwa obiektu lub materiału uzupełniającego)
Osowa Sień	powozownia	cd.p.13

artykulację ozdobnych pilastrów, zwieńczona jest tympanonem, który obwiedziony jest gzymsem. W tympanonie znajduje się otwór okienny z łukiem odcinkowym pełnym z ozdobnym zwornikiem, od dołu zamknięty jest parapetem ceglanym.

Elewacja północna podobna z tym, że zamiast otworów drzwiowych są okienne, a pilastry są dodatkowo boniowane.

Spis fotografii:

1. Elewacja północna

2. Elewacja południowa

~~3. Opracowanie okna w elewacji północnej~~



Wkładkę założył: Dorota Głuszek
(imię, nazwisko, data)

Miejsce przechowywania negatywów:

3

Wzór ODZ 1978 r.

- LEGENDA
- 1 STADNIA, MAGAZYN
 - 2 STODŁA OB. MAGAZYN
 - 3 WOZOWNIA
 - 4 CZWORAK
 - 5 OBORA
 - 6 STODŁA OB. MAGAZYN
 - 7 MAGAZYN
 - 8 OBORA
 - 9 BUD. GOSP.
 - 10 STODŁA
 - 11 PRAC.
 - 12 OFICyna
 - 13 OFICyna OB. PIJALNIA PIWA
 - 14 OFICyna
 - 15 CZWORAK
 - 16 -II-

