

OŚRODEK DOKUMENTACJI
ZABYTKÓW W WARSZAWIE

KARTA EWIDENCYJNA ZABYTKÓW
ARCHITEKTURY I BUDOWNICTWA

A B C D E F G H I J K L M N O P R S T U V W X Y Z

Nr

6104

1. Obiekt

WOZOWNIA

534/6

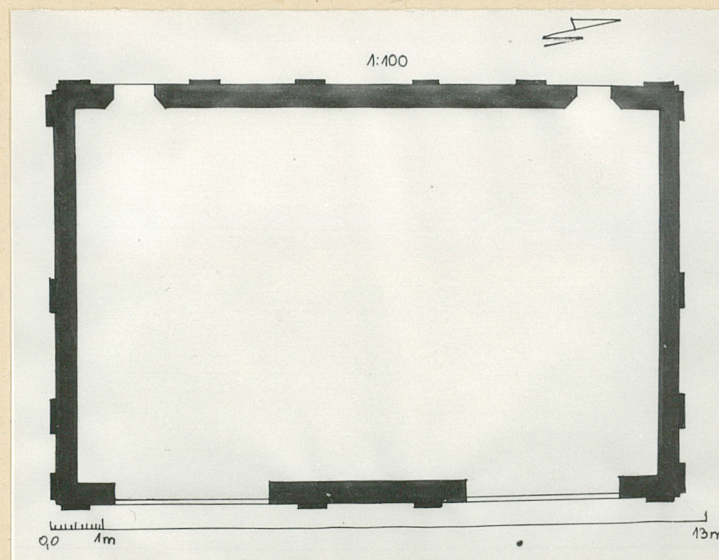
2. Czas powstania

poł. XIX w

3. Miejscowość

OSOWA SIEŃ GÓRNA

11. Zdjęcia, plan sytuacyjny, rzuty



4. Adres

OSOWA SIEŃ GÓRNA 98

nr hipoteczny

5. Przynależność administracyjna

województwo leszczyńskie

gmina wschowa

6. Poprzednie nazwy miejscowości

Ossowasien, Ossowacin, dok. Rudege
rei villa, Ossorazien, niem. Ober
Rührsdorf, Mittel Rührsdorf

7. Przynależność administracyjna
przed 1.VI.1975 r.

województwo zielonogórskie

powiat wschowa

8. Właściciel i jego adres

POHZ Osowa Sień Górna 98

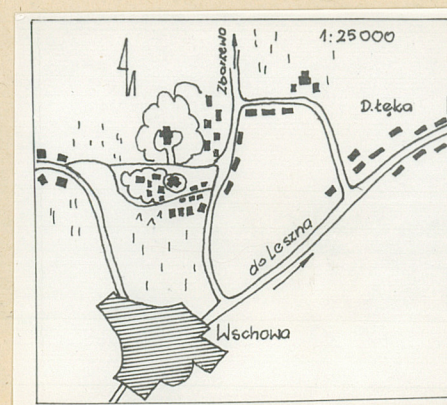
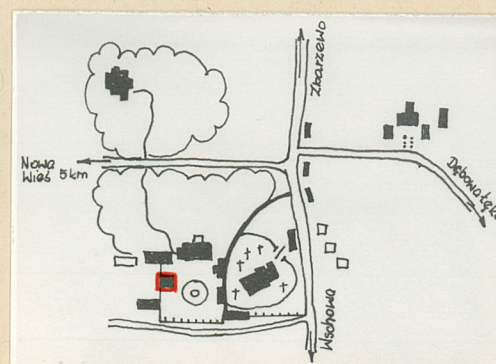
9. Użytkownik i jego adres

POHZ Osowa Sień Górna 98

10. Rejestr zabytków

Nr k1.IV-69/15/63 data 20.06.63r

roz. 702A



P. Buchalski

autor zdjęć 28.09.86r

data wykonania
miejsce przechowywania negatywów wł. autora

12. Autorzy, historia obiektu, określenie stylu.

Na początku XIX wieku Osową Sień Śród-
kową przejął syn Adama Mieleckiego, któ-
ry wybudował tutaj dwór i Grobowiec.
W 1845 roku tę część wsi nabył na licy-
tacji Johann Georg Qnos, którego córka
wydana za Hermana von Hoven zamieszkiwała
wraz z mężem w majątku do 1945 roku.
Ich syn w 1922 roku dokonał gruntownej
modernizacji folwarku i zabudowań.
Wozownia z poł.XIX wieku zmodernizowana
w 1922 roku zachowała cechy stylu kla-
sycystycznego.

13. Opis (sytuacja, materiał i konstrukcja, rzut, bryła, elewacje, dach, wnętrze, wyposażenie, instalacje)

Położenie: Na terenie folwarku przy podjeździe do dworu od wsch. na zach.
od szosy.

Materiał: budynek murowany z cegły, otynkowany, przykryty dachem dwuspadowym
o szerokich połaciach poszytych papą. Wewnątrz betonowy strop, nad
którym niskie poddasze. Bramy wjazdowe dwuskrzydłowe, drewniane.
Okna z żelaznymi kratami.

Plan: na rzucie prostokąta z dwiema bramami wjazdowymi od wsch. i ma-
łymi oknami od zach. Naroża akcentują pilastry i rytmiczą ściany.

Bryła: zwarta, parterowa, z szerokim niskim dachem dwuspadowym.

Elewacja frontowa: parterowa z pilastrami na narożach i pośrodku flankujący-
mi wnęki z otworami bramnymi. Elewację zwieńcza fronton
z profilowanym gzymsem, w którym półokrągły, opasany świet-
lik ze zwornikiem.

Elewacje boczne Pn i Pd: parterowe, ślepe z pilastrami, nad którymi z belkowa-
niem.

Elewacja wsch.: parterowa na cokole z kanelowanymi pilastrami na narożach
i pośrodku flankującymi dwa prostokątne, opasane okna z klu-
czami. Elewację zwieńcza fronton z profilowanym gzymsem,
w którym półokrągły świetlik opasany z kluczem.

Wnętrze: stanowią garaże przykryte betonowym stropem, nad którym nis-
ki strych z wejściem przez świetlik od zewnątrz.

Instalacje: elektr.

14. Kubatura 414m ³	15. Powierzchnia użytkowa 82,8m ²	16. Przeznaczenie pierwotne Wozownia	17. Użytkowanie obecne Garaże
18. Prace budowlane i konserwatorskie, ich przebieg i dokumentacja modernizacja w 1922 roku adaptacja na garaże POHZ w latach 70-tych		19. Stan zachowania (fundamenty, ściany zewnętrzne ściany, wewnętrzne, sklepienia, stropy, konstrukcje dachowe, pokrycia dachu, wyposażenie i instalacje) dobry	
20. Najpilniejsze postulaty konserwatorskie			

21. Akta archiwalne (rodzaj akt, numer i miejsce przechowywania)

22. Bibliografia

Chrzezanowski, Kornecki-Kat. zab. sztuki w Polsce. maszynopis
w Muzeum Ziemi Wschows. we Wschowie.

23. Źródła ikonograficzne i fotograficzne rodzaj, miejsce przechowania, sygnatury)

24. Uwagi różne

25. Wypełnił

mgr Andrzej Buchalscy

Imię i nazwisko

data 10.10.86r

26. Sprawdził

Imię i nazwisko

data

27. Załączniki Wkładka fot. I

1. Miejscowość

OSOWA SIEN GÓRNA

2. Obiekt (nazwa jak w karcie)

Wozownia

3. Zawartość wkładki (nazwa obiektu lub materiału uzupełniającego)

fot.elewacji wozowni od strony folwarku



Wkładkę założył: P.Buchalski 10.10.86r
(imię, nazwisko, data)

wł.autora

Miejsce przechowywania negatywów: