

1. Obiekt STAJNIA Z POWOZOWNIĄ Nr1

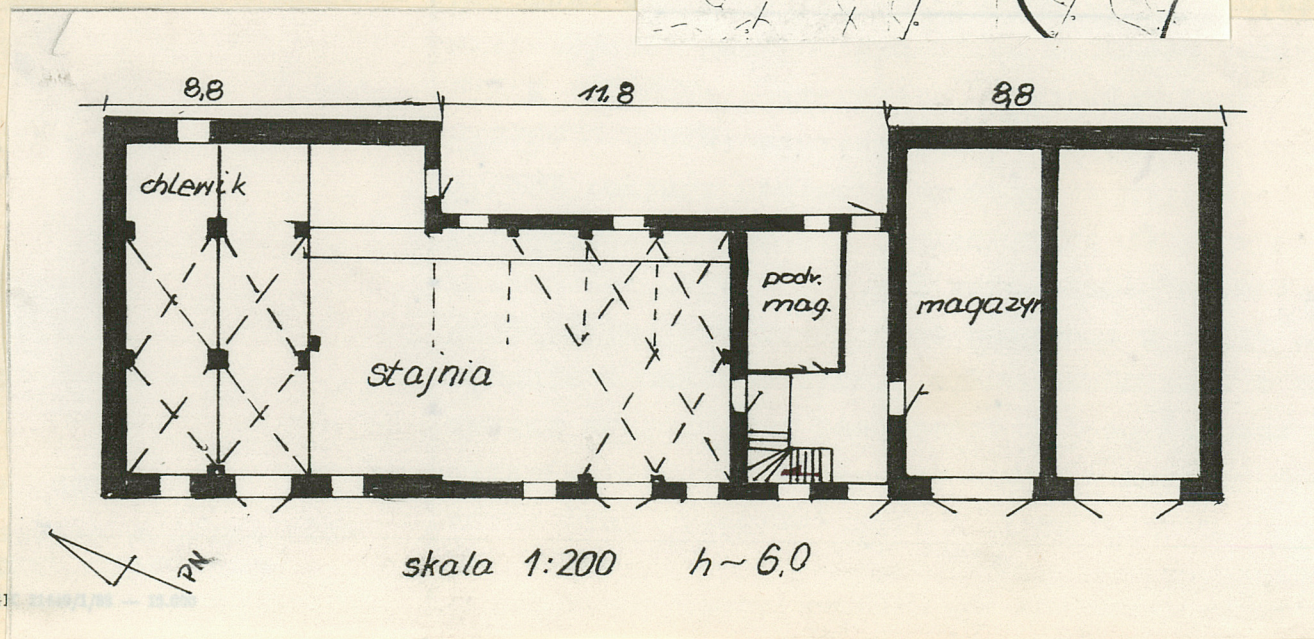
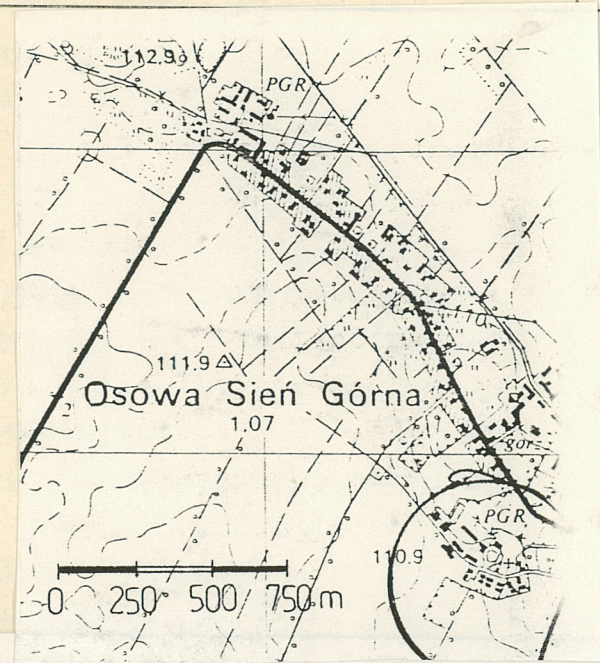
2. Czas powstania  
1922r

3. Miejscowość  
Osowa Sień Środkowa  
(GÓRNA)

11. Zdjęcia, rzut, przekrój, sytuacja, orientacja



1.



4. Adres  
Osowa Sień Środkowa  
nr hipoteczny .....

5. Przynależność administracyjna  
leszczyńskie  
województwo .....

gmina Wschowa pow. NOVA SO

6. Poprzednie nazwy miejscowości

7. Przynależność administracyjna  
1 VI 1975  
zielonogórskie  
województwo .....

powiat Wschowa

8. Właściciel i jego adres  
POHZ-Osowa Sień Śr.

9. Użytkownik i jego adres  
POHZ-Osowa Sień Śr,

10. Rejestr zabytków:

Nr ..... data .....



12. Autorzy, historia obiektu, określenie stylu

Stajnia została wybudowana w 1922r. kiedy właścicielem majątku była rodzina von Hoven

13. Opis (sytuacja, materiał i konstrukcja, rzut, bryła, elewacje, wnętrze wyposażenie, instalacje)

Sytuacja: stajnia usytuowana jest w południowo-wschodniej części założenia Osowa Sień Środkowa. Ściana południowa stajni stanowi granicę północną dzielącą założenie na dwie części: rezydencjalną i parkową. Od zachodu obiekt sąsiaduje z powozownią (3) od północy ze stodołą (2) od wschodu sąsiaduje z murem ceglany otynkowanym oraz z murem kamiennym.

Materiał: ściany zewnętrzne murowane z cegły ceramicznej ułożonej w wątku krzyżowym, cokół kamienny zwieńczony gzymsem z cegieł ustawionych na rękę, ściany zewnętrzne i wewnętrzne tynkowane.

Stropy ceglane krzyżowe wsparte na żeliwnych słupach.

Więźba dachowa: niewidoczna zasłonięta licznymi ściankami działowymi.

Otwory okienne: w kształcie prostokąta leżącego i stojącego okna metalowe wielopolowe, uchylne, drewniane krosnowe dwuskrzydłowe, wielopodziałowe z pozornym słupkiem lub ze ślemieniem, zamknięte od dołu parapetem ceglany

Otwory drzwiowe: w kształcie prostokąta stojącego, drzwi drewniane dwuskrzydłowe lub jednoskrzydłowe, deskowo-listwowo-zastrzałowe na zawiasach pasowych z nadświetlem lub ościeżnicowe opierzone deskami bez nadświetla lub z nadświetlem.

Schody: drewniane policzkowe jednobiegowe.

Dach: więźba dachowa niewidoczna zasłonięta licznymi ściankami działowymi. Sam dach kryty dachówką karpiówką w koronkę.

Posadzka: cementowa.

Bryła: Stajnia poszerzona na planie prostokąta, poszerzonego przez boczne ryzality. Otwory wejściowe umieszczone w ścianie wschodniej i zachodniej. Ponadto bryła obiektu jest zwarta niepodpiwniczona, dwukondygnacyjna, w kształcie nieforemnego prostopadłościanu nakrytego dachem dwuspadowym (część środkowa obiektu) lub naczółkowym (ryzality) o dużym nachyleniu po łaci.

Elewacje: tynkowane, obwiedzione gzymsem kordonowym i wieńczącym.

Elewacja północna i południowa analogiczne podzielone gzymsem kordonowym, osie wyznaczają otwory okienne o kształcie prostokąta stojącego, zamknięte od dołu ceglany parapetem. Okna drewniane, krosnowe sześciopodziałowe ze ślemieniem.

Elewacja zachodnia podzielona gzymsem kordonowym na dwie kondygnacje,



14. Kubatura	15. Powierzchnia użytkowa	16. Przeznaczenie pierwotne	17. Użytkowanie obecne
1764m <sup>3</sup>	294m <sup>2</sup>	Stajnia	Stajnia, chlewik, magazyny
18. Prace budowlane i konserwatorskie, ich przebieg i dokumentacja		<p>19. Stan zachowania (fundamenty, ściany zewnętrzne, ściany wewnętrzne, sklepienia, stropy konstrukcje dachowe, pokrycie dachu, wyposażenie i instalacje)</p> <p>Ogólnie budynek jest w nienajgorszym stanie, tylko zbyt duże zawilgocenie murów może przyczynić się do zniszczenia budynku.</p> <p>Budynek posiada instalacje elektryczną, wodną i odgromową. Z dawnego wyposażenia zachowały się w budynku żłoby i boksy dla koni.</p>	
		<p>20. Najpilniejsze postulaty konserwatorskie</p> <p>Należałoby wyburzyć współczesne ścianki działowe, które zakłócają pierwotną harmonię wnętrza, a także uzupełnić tynki, oraz osuszyć budynek.</p>	



21. Akta archiwalne (rodzaj akt, numer i miejsce przechowywania)

22. Bibliografia

23. Źródła ikonograficzne i fotografia (rodzaj, miejsca przechowywania, sygnatury)

24. Uwagi różne

25. Opracował

tekst .....  
imię, nazwisko, data, podpis

plany, rysunki .....  
imię, nazwisko, data, podpis

zdjęcia fotogr. ....  
imię, nazwisko, data, podpis

miejsce przechowania negatywów .....

Karta po wypełnieniu podlega ochronie na podstawie przepisów prawa autorskiego

26. Adnotacje o inspekcjach, informacje o zmianach (daty, imiona i nazwiska wypełniających)

27. Załączniki



1. Miejscowość	2. Obiekt (nazwa jak w karcie)	3. Zawartość wkładki (nazwa obiektu lub materiału uzupełniającego)
Osowa Sień Środkowa	Stajnia z powozownią	Cd. opisu i materiał fotograficzny.

Cd.pkt.13 :... ryzality boczne III-kondygnacyjne. I - kondygnacja jest 10-osiova, osie wyznaczają otwory okienne i drzwiowe. Na II- kondygnacji osie wyznaczają otwory okienne, w części pd-zach. znajduje się datownik na którym umieszczony jest rok budowy 1922 oraz inicjały właściciela H.I.K.v.H.

Elewacja wschodnia podzielona gzymsemmkordonowym na II kondygnacje, ryzality boczne podzielone na III kondygnacje. Osie na I kondygnacji wyznaczają otwory okienne i drzwiowe, okna mwtalowe wielopolowe, zakończone od dołu parapetem ceglanym. Na kondygnacjach II i III-ciej osie wyznaczają otwory okienne, kondygnacje te są kondygnacjami mieszkalnymi.

Wnętrze:obecnie wtórnie podzielone na chlewik, stajnie, magazyny.W części środkowej zachowały się dawne bo-  
ksy i żłoby dla koni.

#### Spis foto.

- 1.Elewacja zachodnia
- 2.Elewacja wschodnia
- 3.Elewacja południowa
- 4.Elewacja północna
- 5.wnętrze stajni
- 6.Pd fragment elew. zach
- 7.Datownik w elew zach

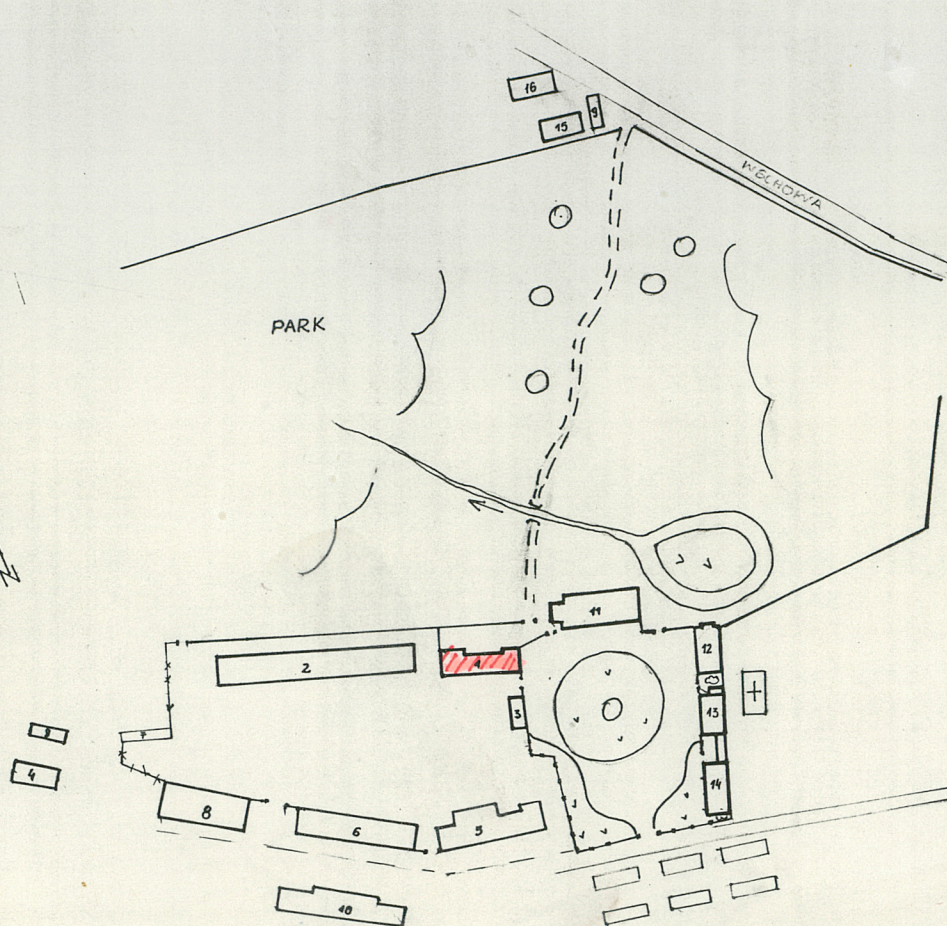
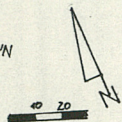
Wkładkę założył: Dagmara Dyrek  
(imię, nazwisko, data)

Miejsce przechowywania negatywów: MNR i PR-S w Szreniawie

Wzór ODZ 1978 r.



- LEGENDA
- 1 STAJNIA, MAGAZYN
  - 2 STODŁA OB. MAGAZYN
  - 3 WÓZOWNIA
  - 4 CZYNORAK
  - 5 OBORA
  - 6 STODŁA OB. MAGAZYN
  - 7 MAGAZYN
  - 8 OBORA
  - 9 BUD. GOSP.
  - 10 STODŁA
  - 11 PAŁAC
  - 12 OFICyna
  - 13 OFICyna OB. PIJALNIA PIWA
  - 14 OFICyna
  - 15 CZYNORAK
  - 16 —II—





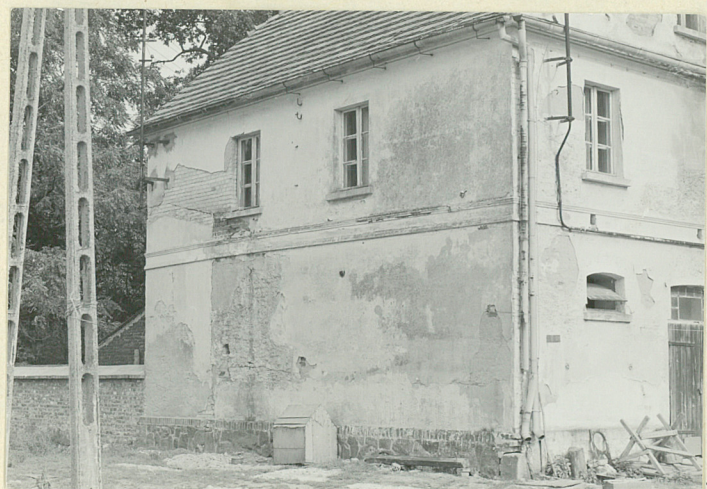
1. Miejscowość	2. Obiekt (nazwa jak w karcie)	3. Zawartość wkładki (nazwa obiektu lub materiału uzupełniającego)
Osowa Sień	stajnia	foto



2



3



4



5

Wkładkę założył: D. Dyrek  
(Imię, nazwisko, data)

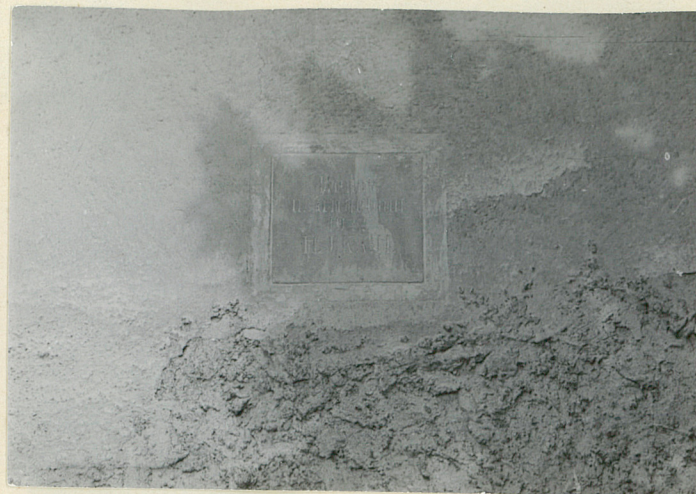
Miejsce przechowywania negatywów: MMR Szreniawa

Wzór ODZ 1978 r.





6



7