

A B C D E F G H I J K L Ł M N O P R S T U V W X Y Z Nr

1. Obiekt

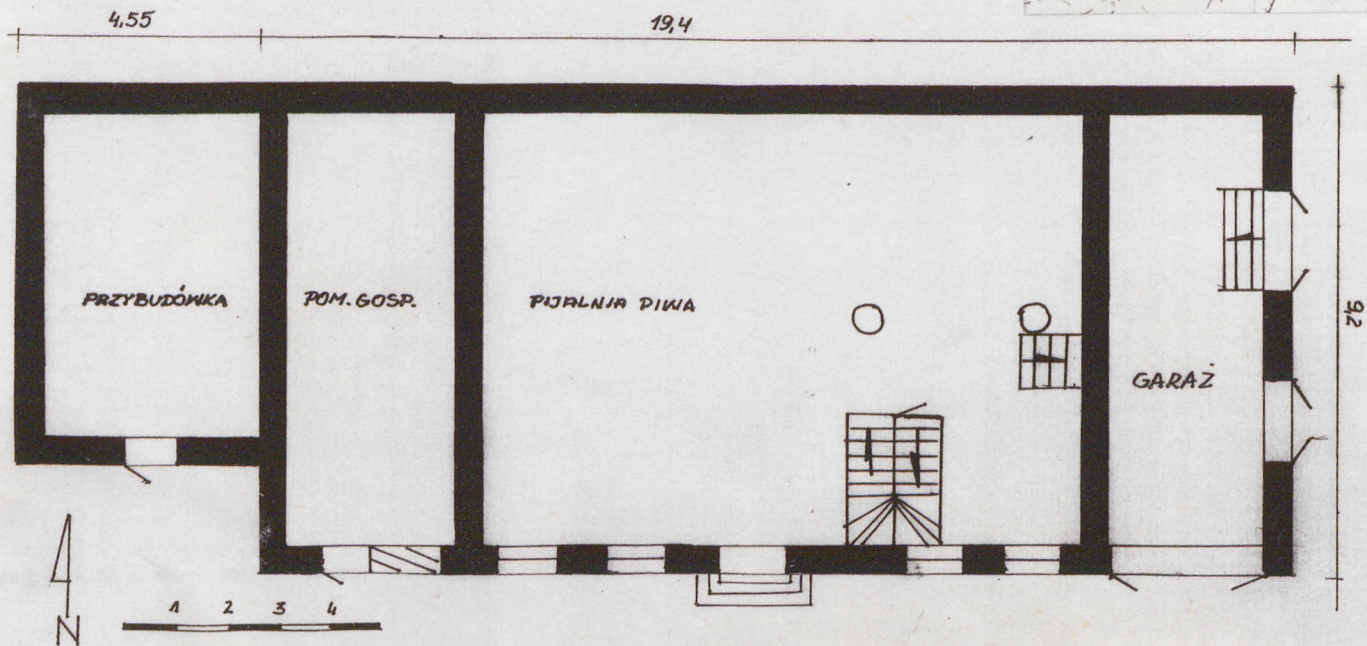
Oficyna nr13 ob. tzw. Pijalnia piwa

2. Czas powstania
koniec XIX

3. Miejscowość

Osowa Sień

11. Zdjęcia, rzut, przekrój, sytuacja, orientacja



4. Adres

Osowa Sień

nr hipoteczny

5. Przynależność administracyjna

województwo leszczyńskie

Wschowa

gmina

6. Poprzednie nazwy miejscowości

Ossowa Schen, Rudger villa,
Rrygstroph, Oberrördorf

7. Przynależność administracyjna

przed 1 VI 1975

województwo zielonogórskie

powiat Wschowa

8. Właściciel i jego adres

POHZ Osowa Sień

9. Użytkownik i jego adres

POHZ Osowa Sień

10. Rejestr zabytków

Nr 702/604/A data 20.VI.63

12. Autorzy, historia obiektu, określenia stylu.

13. Opis (sytuacja, materiał i konstrukcja, rzut, bryła, elewacje, wnętrze, wyposażenie, instalacje)

Osowa Sień Środkowa

OFICyna NR OB PIJALNIA PIWA

SYTUACJA

Budynek znajduje się na północnej ścianie części rezydencjonalnej, zwrócony jest elewacją frontową w stronę podwórza (tj. południową) od wschodu i zachodu sąsiaduje z dwoma oficynami. Elewacją północną zwrócona jest do przykościelnego cmentarza.

MATERIAŁ

Budynek posadowiony na fundamencie z kamienia łamanego spojonego zaprawą cementowo-wapienną. Ściany budynku z cegieł, o wątku niemożliwym do ustalenia, pokryte tynkiem gładkim.

STROP

W części głównej budynku strop drewniany, nagi na podciągach drewnianych zaszalowanych deskami na styk od góry , dodatkowo wsparty dwoma słupami drewnianymi. W pomieszczeniu gospodarczym strop wtórnie obniżony, ceglany, w piwnicy sklepienie kolebkowe kamienne.

WIEŻBA Drewniana o ustroju

krokwio-płatwiowa z dwoma rzędami stolców wzmocnionych mieczami:

DACH

Typu naczółkowego z ośmiokątną zegarową wieżyczką pokryty dachówek karpiówką ułożoną w ke-ronkę.

PODŁOGI

We wnętrzu pijalni na I kondygnacji drewniane deskowe, na strychu także podłogi drewniane , w piwnicy bruk kamienny, w pomieszczeniu dawnej stajni także bruki kamienne.

OTWORY OKIENNE

Wtórne, o kształcie stojącego prostokąta, zwieńczona łękiem odcinkowym, od dołu dwa zwieńczone łękiem odcinkowym , od dołu okna zamknięte parapetem ceglany, szklone na kit.

Cztery okna w elewacji frontowej zaopatrzone w okiennice deskowo-listwowe, zawieszane na

14. Kubatura

1498,312

15. Powierzchnia użytkowa

220.34 m²

16. Przeznaczenie pierwotne

17. Użytkowanie obecne

19. Stan zachowania (fundamenty, ściany zewnętrzne, ściany wewnętrzne, sklepienia, stropy, konstrukcje dachowe, pokrycie dachu, wyposażenie i instalacje)

18. Prace budowlane i konserwatorskie, ich przebieg i dokumentacja

20. Najpilniejsze postulaty konserwatorskie

21. Akta archiwalne (rodzaj akt, numer i miejsce przechowywania)

22. Bibliografia

23. Źródła ikonograficzne i fotografia (rodzaj, miejsce przechowywania, sygnatury)

24. Uwagi różne

25. Opracował

tekst

Ingrid Plajzer

imię, nazwisko, data, podpis

plany, rysunki

Ingrid Plajzer

imię, nazwisko, data, podpis

zdjęcia fotogr.

Ingrid Plajzer

imię, nazwisko, data, podpis

miejsce przechowywania negatywów

MNR i PR-S w Szreniawie

Karta po wypełnieniu podlega ochronie na podstawie przepisów prawa autorskiego

26. Adnotacje o inspekcjach, informacje o zmianach (daty, imiona i nazwiska wypełniających)

27. Załączniki

Wkładki:

1. Miejscowość

Osowa Sieni

2. Obiekt (nazwa jak w karcie)

Oficina nr 13

3. Zawartość wkładki (nazwa obiektu lub materiału uzupełniającego)

c.d. pkt. 13, mat. fot.

zawiasach pasowych kowalskiej roboty, z ozdobnymi zadziorami.

OTWORY DRZWIOWE

Drzwi z nadświetlem jednoskrzydłowe, deskowo-listwowo-zastrzałowe na zawiasach pasowych, ozdobnie kutych kowalskiej roboty, oraz na zawiasach pasowych fabrycznej roboty, wszystkie drzwi wtórne.

SCHODY

Zewnętrzne ceglane otynkowane cementem, policzkowe, proste; schody do piwnicy kamienne z kamienia łamanego, policzkowe, jednobiegowe, schody na strych drewniane, wtórne, drabiniaste, jednobiegowe, schody prowadzące do piwnicy drewniane, policzkowe, zabiegowe z prostą poręczą.

ELEWACJE

Zewnętrzne ściany budynku pokryte są tynkiem gładkim, bez wyraźnych elementów zdobniczych.

Elewacja północna: Jest to elewacja ślepa bez otworów okiennych, zwrócona w stronę cmentarza przykościelnego, ziewńczona jest ozdobnie profilowanym gzymsem podokapowym.

Elewacja południowa: znajdują się w niej cztery prostokątne symetrycznie rozmieszczone otwory okienne. Po środku między tymi oknami umieszczone są drzwi, w części zachodniej elewacji wrota dwuskrzydłowe, w części wschodniej wyraźny ślad po zamurowanych wrotach, a w jego polu otwór okienny zwieńczony łukiem odcinkowym, a tuż pod nim drzwi jednoskrzydłowe. Przedłużeniem tej elewacji jest elewacja niewielkiej przybudówki w której znajduje się również otwór drzwiowy, elewacja zwieńczona jest gzymsem profilowanym podokapowym, nad środkowymi drzwiami dodatkowa dekoracja z wysuniętych zębiasto otynkowanych cegieł.

Elewacja zachodnia: Na pierwszej kondygnacji tej elewacji znajdują się dwa nieregularnie rozmieszczone otwory drzwiowe zwieńczone łukami odcinkowymi, pierwsza kondygnacja oddzielona jest od szczytu profilowanym tynkowanym gzymsem, w szczycie znajduje się jeden duży otwór okienny, po jego obu stronach symetrycznie rozmieszczone małe okienka, szczyt zwieńczony gzymsem podokapowym.

Elewacja wschodnia: Elewacja ta w znacznej części przesłonięta jest przybudówką, powyżej przybudówki widoczne trzy okna, większe po środku i dwa mniejsze symetrycznie po jego obu stronach, w szczycie elewacji przybudówki umieszczone są dwa małe okienka.

Wkładkę założył:

Ingrid Plojzer

(imię, nazwisko, data)

Miejsce przechowywania negatywów: MNR i P-R-5 w Szrenianie

Wzór ODZ 1978 r.

Istotnym szczegółem nadającym budynkowi indywidualny charakter jest ośmiokątna wieżyczka, dawniej z zegarem od strony frontowej. Jest ona umieszczona po środku dachu; dół wieżyczki opierzony jest bardzo drobną dachówką karpiówką, wyżej ścianki okryte są listewkami, poziomymi, nabitymi zakładkowo, tylko ścianka z d. z zegarem tynkowana, dziś w miejscu zegara zatynkowany otwór otwór, ścianki wieżyczki wieńczy gzyms podokapowy, powyżej niej znajduje się daszek tak zwany wiciowy o ośmiokątnej podstawie

WNĘTRZE

Podział wnętrza na I kondygnacji wtórny, zasadniczą jej część zajmuje duża jednoprzestrzenna sala tzw pijalnia piwa, od strony wschodniej znajduje się garaż dawniej wozownia, od strony zachodniej natomiast znajduje się pomieszczenie wykorzystywane obecnie do celów gospodarczych, kt[re dawniej było zapewne stajnią, wyglądu wnętrza a także przeznaczenia przybudówki nie udało się ustalić.

RZUT

Budunek zbudowany na planie prostokąta, którego regularność zakłóca przybudówka od strony zachodniej.

BRYŁA

Budnek ma kształt prostopadłościanu nakrytego dachem dwuspadowym, przyległa do niego przybudówka podobnie.

1. Elewacja zach. część pn.
2. Elewacja zach. część pd.
3. Elewacja wsch.
4. Elewacja pn.
5. Elewacja pd.
6. Wieża z tarczą zegarową

