

1. Obiekt

Oficyna dworska-lamus "Piwialnia" II

534/3

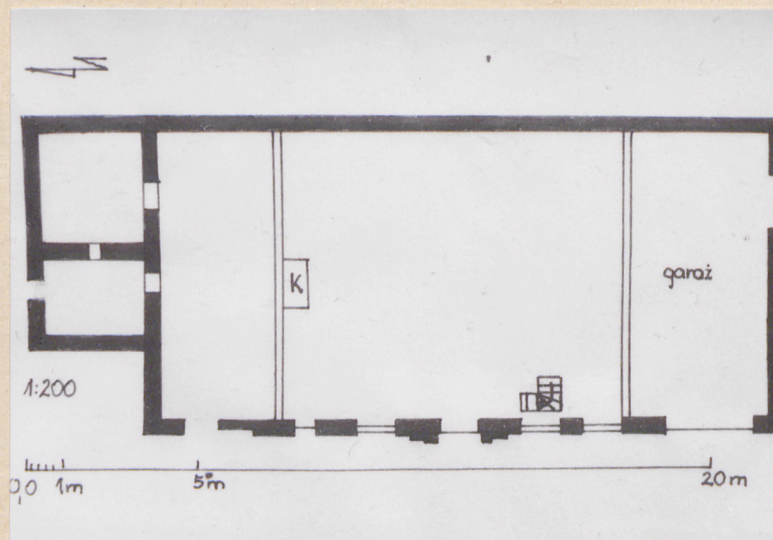
2. Czas powstania

poł.XIX wieku

3. Miejscowość

OSOWA SIEŃ (GÓRNA)

11. Zdjęcia, plan sytuacyjny, rzuty



4. Adres

Osowa Sień Górna 98

nr hipoteczny

5. Przynależność administracyjna

województwo leszczyńskie

gmina Wschowa

pow. NOWA WOL

6. Poprzednie nazwy miejscowości

Ossowasień, Osowacin, dok. Rudegerei villa, Ossorazien, niem. Ober Röhrsdorf, Mittel Röhrsdorf

7. Przynależność administracyjna przed 1.VI.1975 r.

województwo zielonogórskie

powiat Wschowa

8. Właściciel i jego adres

POHZ Osowa Sień 98

9. Użytkownik i jego adres

POHZ Osowa Sień 98-

10. Rejestr zabytków

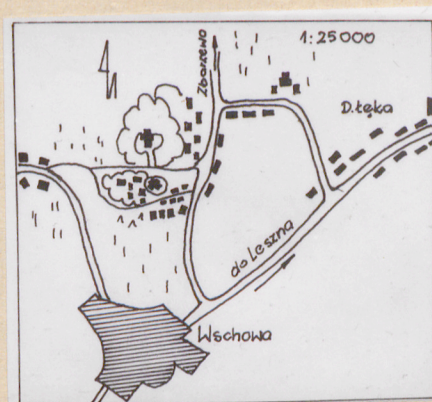
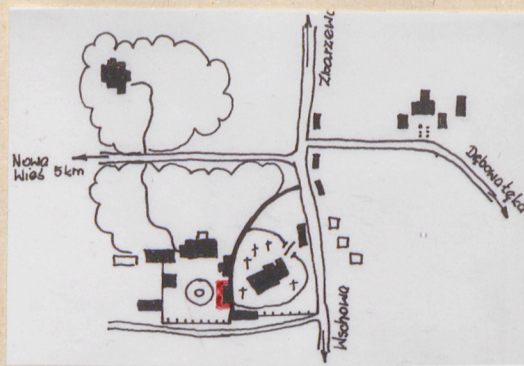
604

Nr kl.IV-69/15/63 data 20.06.63r

poz.702 A

autor zdjęć P.Buchalski
data wykonania 28.09.86r
miejsce przechowywania negatywów

wł.autora



12. Autorzy, historia obiektu, określenie stylu.

W początku XIX wieku Osową Sień Środkową przejął od ojca ~~syn~~ Adam Mielecki, który wybudował tutaj dwór i Grobowiec. W 1847 roku tę część wsi nabył na licytacji Johann Georg Qnos, którego córka wydana za Hermana von Hoven zamieszkiwała wraz z mężem w majątku do 1945 roku. Syn ich w 1922 roku dokonał gruntownej modernizacji folwarku i zabudowań. Oficyna z poł. XIX wieku uległa modernizacji w 1933 roku, która to data widnieje na stopniach oficyny. Oficyna pierwotnie o charakterze XVIII wiecznego lamusa.

13. Opis (sytuacja, materiał i konstrukcja, rzut, bryła, elewacje, dach, wnętrze, wyposażenie, instalacje)

Położenie: na terenie podworskim w Osowej Sieni Górnej przy podjeździe do dworu od zach. strony szosy. Od Pn budynek przylega do oficyny I od wsch. ujęta murem cmentarza przykościelnego.

Materiał: murowany z cegły na cokole, otynlowany, podpiwniczony. Przykryty dachem naczółkowym poszytym karpiówką. Kalenica przerwana ośmiobuczną sygnaturką opierzoną karpiówką i gąsiorami. Drzwi, okna i wystrój wnętrza drewniany, schody z piaskowca z datą 1933 rok.

Plan: na rzucie prostokąta z przybudówką z podcieniem od Pn. Otwory okienne i ~~węz~~ bramy i otwór wejściowy od strony elewacji frontowej. Drzwi do części gosp. od Pn i Pd.

Bryła: zwarta, jednokondygnacyjna na cokole z przybudówką i podcieniem od Pn. Przykryta dachem naczółkowym z ośmioboczną sygnaturką zwieńczoną dachem namiotowym ośmiopółaciowym.

Elewacja frontowa: jednokondygnacyjna na cokole, siedmioosiowa z bramami po bokach. Do wejścia na osi prowadzą trzy stopnie z datą 1933. Okna prostokątne z okiennicami. Elewację zwieńcza gzyms koronujący.

Elewacja Pn: jednokondygnacyjna z wysokim poddaszem. Na wysokości kondygnacji przybudówka z podcieniem. W poddaszu dwa prostokątne okna.

Elewacja Pd: jednokondygnacyjna z wysokim poddaszem. W licu elewacji dwie wnęki po brankach zwieńczonych łukiem. W prawej wnęce prostokątne drzwi do piwnicy.

Elewacja wsch.: jednokondygnacyjna, ślepa zwieńczona gzymsem koronującym.

^WWnętrze: W prostokątnych pomieszczeniach bocznych garaż i skrytka. Pozostała część wnętrza wyłożona ~~drewnianą~~ boazerią jako ~~słaz~~ sala gościnna.

Instalacje: elektryczna

14. Kubatura 936m ³	15. Powierzchnia użytkowa 144m ²	16. Przeznaczenie pierwotne lamus	17. Użytkowanie obecne Domek gościnny-piwnia.
18. Prace budowlane i konserwatorskie, ich przebieg i dokumentacja modernizacja w 1933 roku. adaptacja dla potrzeb POHZ w latach 70-tych.		19. Stan zachowania (fundamenty, ściany zewnętrzne ściany, wewnętrzne, sklepienia, stropy, konstrukcje dachowe, pokrycia dachu, wyposażenie i instalacje) b.dobry	
20. Najpilniejsze postulaty konserwatorskie			

21. Akta archiwalne (rodzaj akt, numer i miejsce przechowywania)

karta zielon w 1956 roku w biurze POHZ Os.Sień98

22. Bibliografia

Chrzanowski, Kornecki-Kat.zab.sztuki w Polsce, masz ynopis
w Muzeum Ziemi Wsch.we Wschowie.
SGKP.1898r

23. Źródła ikonograficzne i fotograficzne rodzaj, miejsce przechowania, sygnatury)

24. Uwagi różne

25. Wypełnił

mgr A.P.Buchalsey

Imię i nazwisko

data 8.10.86r

26. Sprawdził

Imię i nazwisko

data

27. Załączniki

1. Miejscowość

O. bren

2. Obiekt (nazwa jak w karcie)

Oficyna tzw. pijalnia
piwa

3. Zawartość wkładki (nazwa obiektu lub materiału uzupełniającego)

foto



3



4



5



6

Wkładkę założył: J. PLATZED
(imię, nazwisko, data)

Wzór ODZ 1978 r.

Miejsce przechowywania negatywów: MND Szreniawa

- LEGENDA
- 1 STAJNIA, MAGAZYN
 - 2 STODŁA OB. MAGAZYN
 - 3 WÓZOWNIA
 - 4 CZWORAK
 - 5 OBORA
 - 6 STODŁA OB. MAGAZYN
 - 7 MAGAZYN
 - 8 OBORA
 - 9 BUD. GOSP.
 - 10 STODŁA
 - 11 PAŁAC
 - 12 OFICyna
 - 13 OFICyna OB. PIJALNIA PIWA
 - 14 OFICyna
 - 15 CZWORAK
 - 16 —II—

