

Nr

A

B

C

D

E

F

G

H

I

J

K

L

M

N

O

P

R

S

T

U

V

W

X

Y

Z

1. Obiekt zabytkowy

DWÓR

2. Miejscowość

OSOWA SIEN GÓRNA

3. Wiek

XIX

4. Styl

klasycyzm

5. Kubatura m³

3000

6. Powierzchnia w m²

960

a) zabytkowa:

b) użytkowa:

20. Przynależność administracyjna

a) województwo

Zielona Góra

b) powiat

Wschowa

c) gmina

7. Materiał budowlany

przed zniszczeniem

po odbudowie

11. Ilość budynków

1

14. Grunty należące do zabytku:

ha

a) ściany

cegła

12. Ilość kondygnacji

2

a) ogrody stylowe park
krajowy i drzewa

b) sklepienia

cegła

13. Użytkowanie wnętrza według ilości:

a) izb mieszkalnych

7

c) lasy

c) stropy

drewno

b) innych pomieszczeń

8

d) wody

d) wiązania dachu

drewno

e) inne

e) krycie dachu

dachówka

8. Wyposażenie architektoniczne

Fragmentaryczne
relikty stolarstwa
klasycyzmu

15. Przeznaczenie pierwotne budynku

mieszkalne

16. Użytkowanie w latach ubiegłych

- - -

17. Użytkowanie obecne

- - - ; kura

18. Nadaje się do użycia na:

- - -

9. Autorzy i data budowy i przebudowy

Budowany po 1800

19. Data, rodzaj i stopień zniszczeń i odbudowy

10. Udostępnienie

Dostępny ze zgup
wzrostu PGR

Data	O P I S	znisz- czenia ‰	odbu- dowa ‰
VIII. 1939 r.			
XI. 1939 r.			
XII. 1945 r.			
1957	Odbudowa elewacji rezygnacja		

21. Stacja

nazwa stacji

odległość od
stacji w km

a) kolejowa

Wschowa

4,1

b) autobusowa

- - -

22. Właściciel i jego adres

Sierb Peristwa

23. Użytkownik i jego adres

PGR w/m

24. Inwestor i jego adres:

- - -

25. Rejestr zabytku nr I 579

rok 20.01.63

miejsce przechowywania

26. Nazwa księgi hipotecznej

27. Numer
hipoteczny

28. Akta

29. Fotografie

F. Cholewicki

30. Inwentaryzacja pomiarowa

Z Y X W V U T S R

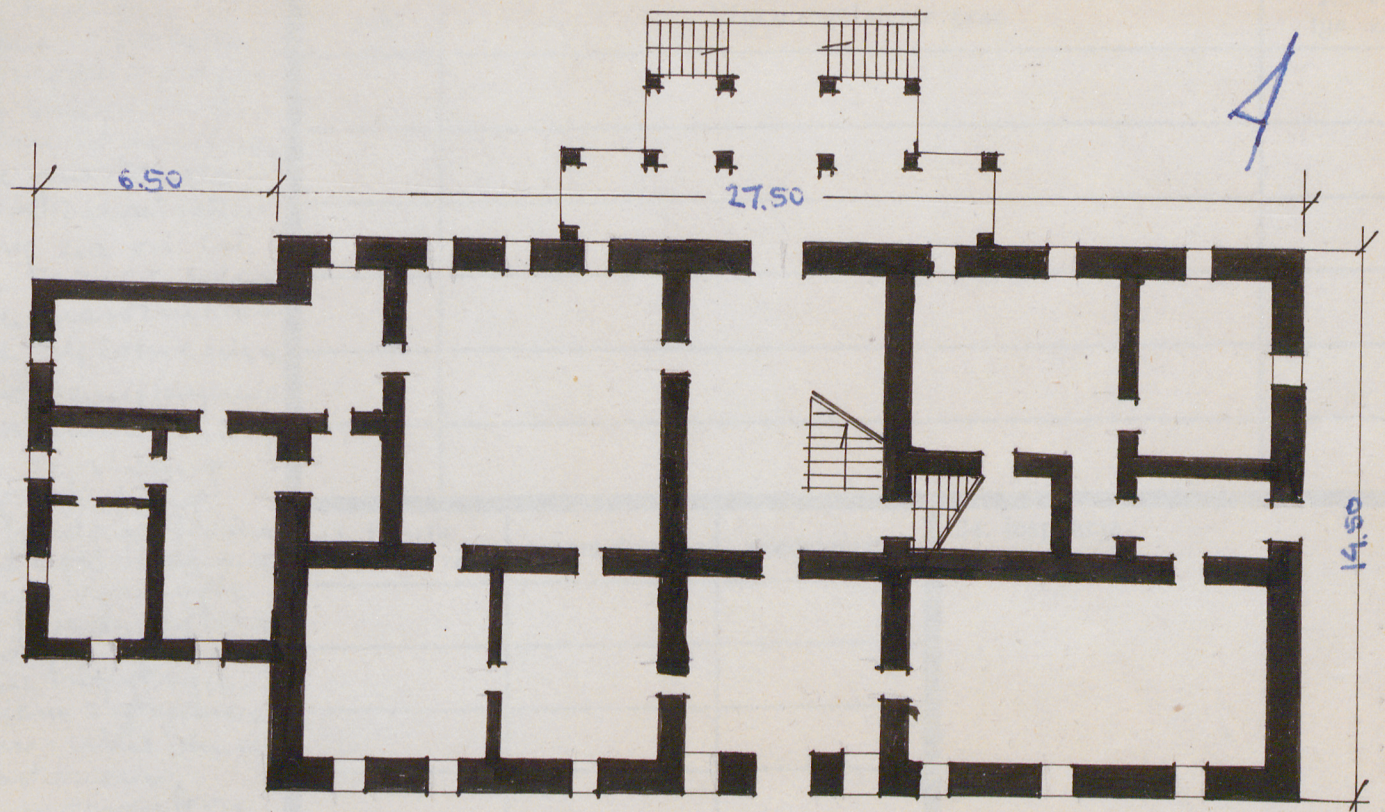
Szkic rzutu budynku:

skala: 1:200 . . .

H=5m



uwagi opis
 Munow
 howen
 piptark
 Agsion
 mion
 piwui
 we ru
 Ulied
 y z si
 bocuy
 o scie
 w ktor
 sklepi
 W pom
 z fase
 delona
 elewaj
 inioria
 uerua
 pred li
 wrotar
 waiu
 myciot
 listho



parteru w agiti siodlanej gryszy z
 Powadwejriem delonacje festonowe
 przyciotek. Gryszy honmipay wost
 apredanej wepsie we on pomien
 uiny z nadmnoiem festonayem
 pilostreuni w typie komportoryu. Dany
 uawotkowu kmy dzikowkip. Jednostkowce
 kletka selodoba z arunsh walustredp.

35. Uwagi różne

Litereture :
 Broch

36. Wypełnił dnia 3.XI.58

[Signature]

37. Sprawdził dnia XI.1964

[Signature]



uwagi opisowe, fotografia

murowany z cegły, dębowy. Portyk z pięcioma kolumnami. Fasada wspólna podpiwniczeni. Wmurowany na murze prostokątny. Wnętrze dwukondygnacyjne z sienią na osi. W bocznym traktcie salony o ściąganych narożnikach w których górnio wiszą sklepienne hemisferyczne. W pomieszczeniach sypialni z fasadą ze słupów dekoracyjnie stylizowanych. Elewacje frontowa 9-osiowa trójosiowa część środkowa murawie wyznaczone przed licą fasady pięcioma kolumnami z przelotem wzniesioną trójosiową przelotką z gzymsem kolumnowym. Wzdłuż osi

portyku w części środkowej gzymsy z festonami. Powyżej sieni dekoracje festonowe i segmenty. Przelotki. Gzymsy koronujące kolumny. Elewacje bocznej części na osi pomieszczenia sypialni z nadprożem festonowym, flebotomowe przeloty w typie kompozycyjnym. Dach mansardowy kryty dachówką. Jednostopniowe kładka schodowa z arcydzieł balustrad.

32. Przebieg prac konserwatorskich

rok	Wyszczególnienie prac	Koszt tys. zł

33. Koszty w tys. zł

przewidywane

rzeczywiste

34. Inspekcje

35. Uwagi różne

Litereture :
Brak

36. Wypełnił dnia 3.XI.58

Thurzanowski

37. Sprawdził dnia XI.1964

M. Krawiec