

A B C D E F G H I J K L Ł M N O P R S T U V W X Y Z

Nr

LUBUSKIE

6093

1. Obiekt

ZESPÓŁ FOLWARCZNY

534

2. Czas powstania

XVII/XIX/XX

3. Miejscowość

OSOWA SIEŃ (ŚRODKOWA
GÓRNA)

4. Adres

Osowa Sień

nr hipoteczny

5. Przynależność administracyjna

województwo leszczyńskie

gmina Wschowa pow. Nowa Sól

6. Poprzednie nazwy miejscowości

Mitel-Rohrsdorf. Osowa

Sień Środkowa, Osowa Sień

7. Przynależność administracyjna

1 VI 1975

województwo zielonogórski

powiat Wschowa

8. Właściciel i jego adres

POHZ Osowa Sień

9. Użytkownik i jego adres

J.WŚ.

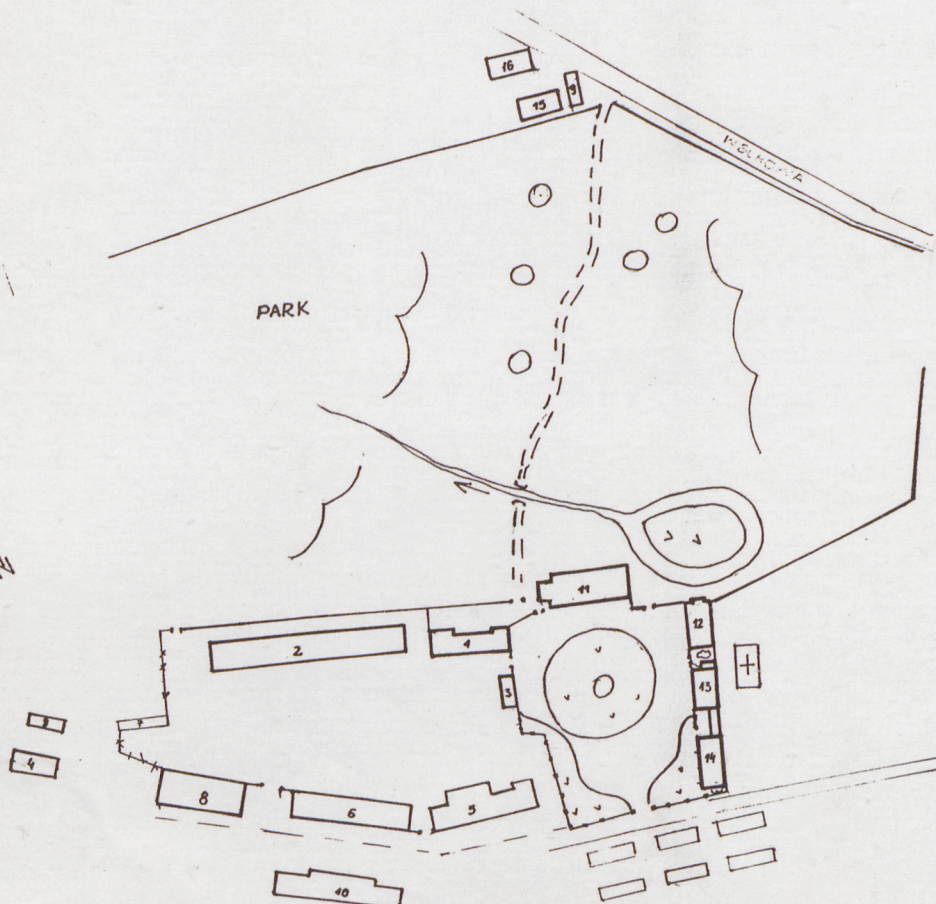
10. Rejestr zabytków:

702/604/A 20.04.63

Nr data

LEGENDA

- 1 STAJNIA, MAGAZYN
- 2 STODŁA OB. MAGAZYN
- 3 WÓZOWNIA
- 4 CZWORAK
- 5 OBORA
- 6 STODŁA OB. MAGAZYN
- 7 MAGAZYN
- 8 OBORA
- 9 BUD. GOSP.
- 10 STODŁA
- 11 PAŁAC
- 12 OFICyna
- 13 OFICyna OB. PIJALNIA PIWA
- 14 OFICyna
- 15 CZWORAK
- 16 —II—



Osowa Sien odległa od Wschowy o 4km w kierunku pn-wsch. . O wczesnym zasiedleniu wsi świadczą między innymi źródła archeologiczne. Na terenie tzw. górnego folwarku w latach trzydziestych XIX w. znaleziono pozostałości średniowiecznej siedziby rycerskiej. W źródłach pojawiła się Osowa Sien w XIV wieku kiedy stała się przedmiotem darowizny książęcej i związana została z rodem Panowiczów. Przedstawiciele tego rodu posiadali także Przyczynę Górną koło Wschowy. W 1312 książę Henryk II Głogowski nadał Dytmarowi z Pawłowic "Nostram villam Reygtroph in list rictu wschowensi witam cum omni domino". Na dokumencie tym świadczą Wolfram de Panowicz związany od 1290 roku z Nową Przyczyną oraz jej późniejszy właściciel Maciej Panowicz. Dokument w 1325 roku wymieniał wieś Budgerei villa - przy drodze wiodącej do niej usytuowane dwa młyny i pastwiska. Nazwa Rodger Villa pojawiła się w 1404r. kiedy Władysław Jagiełło utwierdził prawo i przywileje miasta do którego należały ziemie przy drodze do Osowej Sieni. W 1416 r. wystąpił Hińcza de Ossowa Schen herbu Austan albo Głowa Łosia, którym legitymowali się późniejsi Ossowscy. W 1424 prowadził spór z Nankierem de Kotwicz z Przyczyny. Drugim właścicielem wsi był Marcin Chwałęta. W 1498 r. Jadwiga Górską sprzedała swój folwark z dworem w Osowej Sieni, żonę Kaspra Zbarzewskiego z Brenna. Anna Ossowasieńska prze-

Sytuacja: Zespół folwarczny Osowa Sien Środkowa położony jest zgodnie z jego nazwą w środkowej części wsi Osowa Sien. Założenie znajduje się na pn od drogi prowadzącej do Wschowy. Teren na którym znajduje się zespół jest mało urozmaicony pod względem ukształtowania powierzchni, park wraz z częścią rezydencjonalną położone są na terenie podmokłym. Natomiast na wschód znajduje się zał. Osowa Sien Dolna.

Kompozycja:

Założenie ma czytelną, jasną kompozycję zachowaną bez współczesnych zakłóceń. W kompozycji zespołu wyraźnie widoczne jest oddzielenie części rezydencjonalnej od gosp., oddzielnie też została zbudowana kolonia czworaków należących do założenia.

Część rezydencjonalna zbudowana jest na linii pn-pd, główna brama wjazdowa do założenia (części rezydencjonalnej) znajduje się w pd pierzei podwórza i jest w niej usytuowana centralnie. Wschodnią część podwórza tworzą trzy oficyny 12,13,14, między tymi oficynami znajduje się ogrodzenie kamienne oddzielające podwórze od przykościelnego cmentarza. Dwór zajmuje centralne miejsce pierzei północnej, z wsch. i zach. pierzeją łączy go mur kamienny oddzielający podwórze od parku, w murze tym znajdują się furtki prowadzące do parku. Wnętrze podwórza części rezydencjonalnej okragły gazon z fontanną po środku, drogi wokół niego tworzą podjazd do oficyn i dworu. Przy budynkach wsch. pierzei znajduje się dużo zaniedbanej obecnie zieleni. Park znajduje się na pn od dworu i podwórza gospodarczego, swoim pn krańcem sięga drogi prowadzącej do zał. Osowa Sien Górna. W parku czytelne są aleje parkowe. Park jest zadbany nie ma w nim prawie podrostów. Ważnym elementem dekoracyjnym parku jest staw wraz z ciekim wodnym. Staw znajduje się na pn-wsch od dworu, jego środek zajmuje okazała wyspa, ciek wodny od stawu płynie w kierunku zachodnim, ponad nim przebiega główna aleja parku prowadząca na pn do kolonii mieszkalnej, umożliwia to kamienny mostek. W okolicy stawu znajdują się pozostałości dawnej architektury ogrodowej, kamienne murki, pozostałości pergoli. Park ogrodzony jest częściowo murem kamiennym o wątkach mieszanych, a także ogrodzeniem z siatki drucianej i drewnianym płotem, w przeciwieństwie do kamiennego muru to prawdopodobnie wtórnie wykonane ogrodzenie jest bardzo zdewastowane, w przeciwieństwie do doskonale zachowanego

14. Kubatura

15. Powierzchnia użytkowa

parku ok. 2.2ha

podwórza ok. 0.8ha

16. Przeznaczenie pierwotne

hodowla bydła ,uprawa zbóż

17. Użytkowanie obecne

brak informacji

18. Prace budowlane i konserwatorskie, ich przebieg i dokumentacja

19. Stan zachowania (fundamenty, ściany zewnętrzne, ściany wewnętrzne, sklepienia, stropy konstrukcje dachowe, pokrycie dachu, wyposażenie i instalacje)

20. Najpilniejsze postulaty konserwatorskie

21. Akta archiwalne (rodzaj akt, numer i miejsce przechowywania)

22. Bibliografia

- 1.E.Caller ,Słownik Królestwa Polskiego 1809
- 2.M.Orłowicz,Ilustrowany przewodnik po Poznańskim 1941
- 3.G.Wróblewska,Wschowa-Studia nad początkami i rozplanowaniem miast ,Z. Góra 1979 tśII
- 4.A. Wędzicki,Ze studiów nad grodem i kasztelanią w Przemęcie, Studia i mat. z dziejów wielkopolskiej Poznania,1979
- 5.Słownik Geograficzny Królestwa Polskiego i innych krajów słowiańskich pod red. Sulimierskiego 1892 W-wa
- 6.Handbuch des.....,1896,1905. 1913

23. Źródła ikonograficzne i fotografia (rodzaj, miejsca przechowywania, sygnatury)

24. Uwagi różne

25. Opracował

tekst D. Głuszek
imię, nazwisko, data, podpis

plany, rysunki D.Głuszek
imię, nazwisko, data, podpis

zdjęcia fotogr. D.Głuszek
imię, nazwisko, data, podpis

miejsce przechowania negatywów MNR Szreniaw a

Karta po wypełnieniu podlega ochronie na podstawie przepisów prawa autorskiego

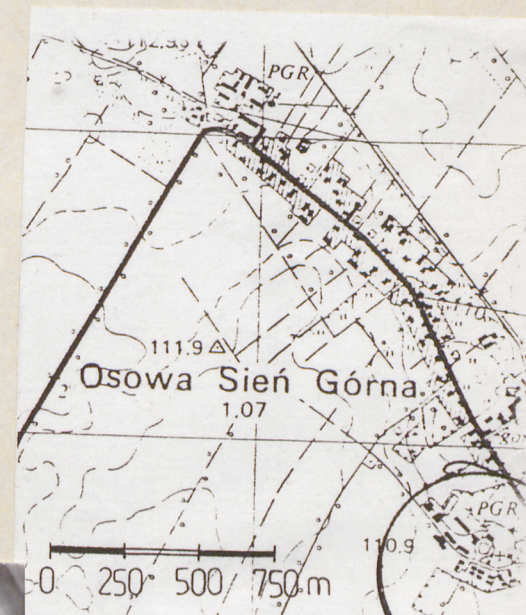
26. Adnotacje o inspekcjach, informacje o zmianach (daty, imiona i nazwiska wypełniających)

27. Załączniki

1. Miejscowość	2. Obiekt (nazwa jak w karcie)	3. Zawartość wkładki (nazwa obiektu lub materiału uzupełniającego)
Osowa Sień	z.folwarczny	p.12, p.13

ogranicza ogrodzenie z siatki drucianej. Dalej na zachód znajduje się samotny budynek czworaka⁴ wraz z budynkiem gospodarczym nr9. Na pd od południowej pierzei znajduje się budynek stodoły polnej nr10.

1 2



3



cd.pkt12

Anna Ossowasińska sprzedawała swoją część wsi w 1498r. Mikołajowi Ossowskiemu. Druga część majątku folwark + 9 gospodarstw kmiecych przejął jej syn i sprzedał Katarzynie córce Jana Krzyckiego. W 1503 r. M Ossowski znany był jako dziedzic Osowej Sieni. W 1522 r. majątek Jana Krzyckiego przejął jego syn Mikołaj. W 1534 r. M. Krzycki wydzierżawił Baltazarowi Srawodowi. Na początku XVI wieku były trzy folwarki: górny, średni i dolny. Po śmierci Ossowskiego doszło do podziału majątku między jego synów. W drugiej połowie XVI wieku właściciele Osowej Sieni to Mwiej Krzycki i Jan Ossowski - pisarz ziemski wschowski, M. Krzycki sędzia (zmarł 1599). Wojciech Ossowski dziedzic Dęboej Łęki zmarł w 1574r. pochowany w O.Sieni także Jan Ossowski w 1574 r. i jego córki. W 1666r. zmarła Anna z Zychlińskich Ossowska, żona Jana. Synem Jana i Anny był Andrzej Ossowski (1603-1666 - starosta wschowski a od 1650 ostatni z rodu właścicieli O.Sieni. W 1660 sprzedał majątek siostrzeńcowi żony Piotrowi Zychlińskiemu. W 1662 zmarła Barbara, której ufundował nagrobek w kościele w Osowej Sieni. Po nim odziedziczył O.Sień Andrzej Zychliński dwukrotnie żonaty, po nim 3 synów z pierwszego małżeństwa z Florentyną Konstancją Krokowską i jeden syn z drugiego małżeństwa z Urszulą Katarzyną von Rothenburg. W 1739 r. synowie Andrzeja dokonali podziału majątku na trzy części, które odpowiadały późniejszemu podziałowi na Ober-, Mittel i -Niderrordorf czyli na folwark górny, średni i dolny. Folwark średni przejął najstarszy syn z pierwszego małżeństwa Franciszek Henryk (1700-1764). Po jego bezpotomnej śmierci żona Dorota von Heden zarządzała dobrami jeszcze 35 lat, w 1799r. po jej śmierci dzieci siostry męża wystawiły majątek na licytację, na której kupił go Aleksander Potworowski, później sprzedał go Adawi Konstantemu Mieleckiemu z Jędrzychowic. W 1806r. kupił on także folwark Dolny. Po jego śmierci folwark środkowy odziedziczył syn Adam Konstanty (1772-1825). Hrabia Adam Konstanty Mielecki wybudował w Osowej Sieni Środkowej rezydencję i grobowiec. W 1815 r. O.Sień Średnią nabył Johann Georg Quos. Pięć lat później dobra sprzedano Ottonowi von Waldow. W 1847 r. Paulina von Quos w Osowej Sieni Wzięła ślub z Hermannem von Havenem. Rodzina von Haven posiadała O.Sień Średnią do II wojny światowej. Syn Hermanna i Pauliny Fritz Georg (1854-1917) dwukrotnie żonaty. Najstarszy syn z drugiego małżeństwa przejął majątek po ojcu i go zmodernizował. Na oficynie przyległej do przykościelnego muru widnieje tabliczka z napisem "Hans Joachim von Haven. Po drugiej wojnie majątek przejął Skarb Państwa. Obecnie właścicielem jest POHZ O.Sień.

Cd. pkt.13

Zachodnia ściana części rezydencjonalnej jest jednocześnie wschodnią ścianą części gospodarczej, tworzą ją poczynając od pn wschodnia elewacja stajni 1, budynek wozowni 3, a pozostałą część pierzeji tworzy współczesne ceglane ogrodzenie. Pn pierzeję tworzą budynki stodoły 2 i stajni za nim w kierunku pn znajduje się kamienne ogrodzenie oddzielające podwórze gospodarcze od części parku. Na pierzeji pd. znajdują się trzy budynki: obora 8, stodoła 6 i obora 5. Na zach. ścianie podwórza znajduje się tylko budynek nr 7, od zach. podwórza

1. Miejscowość

Osowa Sień

2. Obiekt (nazwa jak w karcie)

z.folwarczny

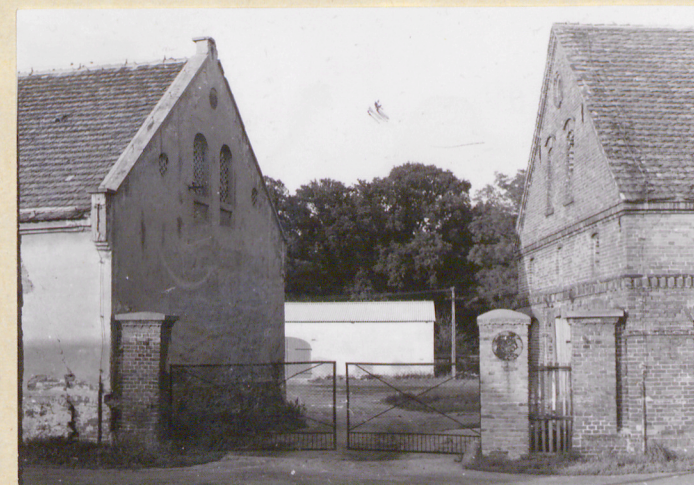
3. Zawartość wkładki (nazwa obiektu lub materiału uzupełniającego)

foto

17. murek w parku

18. plac w parku

19. Aleja parkowa



wkładkę założył:
(imię, nazwisko, data)

Miejsce przechowywania negatywów: MNR Szreniawa

Material:

Budynki założenia zbudowane są w podobnym klasycystycznym stylu, dotyczy to zarówno budynków części rezydencjonalnej jak i gosp. Charakterystyczne są pewne elementy dekoracyjne występujące w sposób powtarzalny w obiektach założenia. Podstawowym budulcem jest cegła ceramiczna ułożona w wążku krzyżowym spojona zaprawą cementowo-wapienną. Większość budynków pokryta jest tynkiem gładkim. Dachy obiektów kryte są dachówką karpiówką ułożoną w koronkę oraz eternitem i papą. Fundamenty budynków wykonane są z kamienia ułożonego w wążku poligonalnym. Ogrodzenia w założeniu wykonane są z kamienia o przemierzanych wążkach. Podłoga założenia w części gospodarczej - widoczne ślady utwardzenia (bruk), w części rezydencjonalnej asfaltowa nawierzchnia dróg komunikacyjnych i chodniki z betonowych płytek.

Karty szczegółowe założono dla: wozowni, oficyny(12), oficyny(14), oficyna ob. pijalnia piwa(13), stajnia, magazyn(6), obora(8),
Wkładki założono dla: stodoły(6)

SPIS FOTOGRAFII:

1. Część rezydencjonalna - widok od strony pd. (dwór)
2. Narożnik pn-wsch części rezydencjonalnej
3. Dwór widok od strony parku (pn)
4. Kwiaton i dekoracyjne nadproże drzwi frontowych dworu
5. Dekoracja drzwi frontowych dworu
6. Pn-zach narożnik podwórza rezydencjonalnego
7. Podwórze gospodarcze narożnik pn-zach.
8. Pd-wsch. część podwórza gosp.
9. Pd skrzydło podwórza gosp. ji pd. widok od pd-wsch
10. Brama wjazdowa na podwórze gosp. w pierzeji pd. między budynkami 6i5
11. Druga brama wjazdowa w pierzeji pd. między bud. 6i8
12. Stodoła nr2 - pn pierzeja podwórza - widok od pd-wsch
13. Fragment ogrodzenia części rezydencjonalnej od pd.
14. Przejście w murze prowadzące do kolonii mieszkalnej
15. Czworak - elew. wsch
16. j.w. - elew. pd



11



12

1. Miejscowość

Osowa Sień

2. Obiekt (nazwa jak w karcie)

z.folwarczny

3. Zawartość wkładki (nazwa obiektu lub materiału uzupełniającego)

foto



17



19



18

Wkładkę założył:

Miejsce przechowywania negatywów: MNR Szreniawa

20. Polana z dębem w parku

21. Fragment parku

22. Stodoła polna(10)-elew. zach.

23. j.w. -elew. pn.



13



14



15

1. Miejscowość

Osowa Sień Górna

2. Obiekt (nazwa jak w karcie)

z. folwarczny

3. Zawartość wkładki (nazwa obiektu lub materiału uzupełniającego)

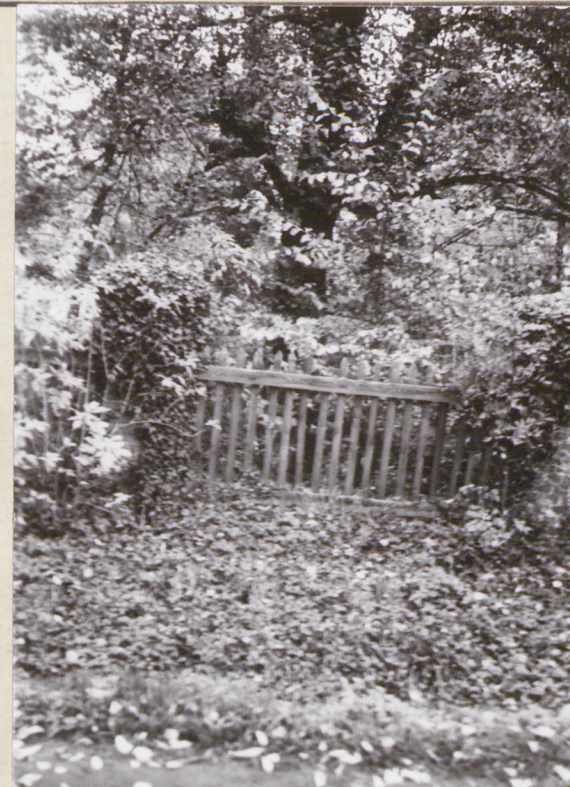
foto



20



21



Wkładkę założył:
(imię, nazwisko, data)

Miejsce przechowywania negatywów: MNR Szrniawa 1990



23

1. Miejscowość O"sowa Sień	2. Obiekt (nazwa jak w karcie) z.folwarczny /stodoła/	3. Zawartość wkładki (nazwa obiektu lub materiału uzupełniającego) pkt. 31
-------------------------------	--	---

Sytuacja:

Budynek stodoły zajmuje centralne miejsce w pierzei południowej podwórza gospodarczego, sąsiaduje z budynkami obory8 od zachofdu i obory5 od wschodu. Tylne elewacja(pd) zwrócona jest w stronę powórza drogi lokalnej, a frontową(pn) w stronę podwórza gosp. Budynek zbudowany jest na planie prostokąta usytuowanego na osi wsch-zach

BRYŁA:

Budynek ma bryłę zwartą o kształcie prostopadłościanu nakrytego dachem dwupołaciowym o dużym nachyleniu połaci, pokrytym dachówką karpiówką ułożoną w koronkę.

MATERIAŁ:

Budynek wykonany jest z cegły ceramicznej ułożonej w wtku krzyżowym, fundamenty budynku kamienne z kamieni ułożonych w wtku poligonalnym, ściany budynku pokryte tynkiem gładkim

ELEWACJE:

Budynek ma elewacje parami analogiczne, elewacje szczytowe są od dołu pozbawione tynku przez co widoczny jest kamienny cokół budynku, wyżej gładkie ściany bez otworów aż do szczytu. W szczycie dwa otwory okienne zamknięte łekim pełnym, zabudowane ażurowo ceglami, nad nimi blenda okrągła z datownikiem. Po obu stronach okien blendy okrągłe także zabudowane ażurowo cegłą. Szvzyt wystaje ponad połacie dachu, zwieńczony jest niewielką sterczyną, z boków wspierają go dotatkowe dwa wsporniki w kształcie kroksztynów.

W elew. pn. i pd. znajdują się trzy nierytmicznie rozmieszczone pary wrót zwieńczone łekami odcinkowymi, wrota dwuskrzydłowe zawieszone na zawiasach pasowych, w elewacji znajdują się również szczelinowe otwory wentylacyjne o kształcie równoramiennego krzyża i formie prostej szczeliny. Elewacja zwie>czona jest gzymsem podokapowym, wyprofilowanym z cegieł pokrytych tynkiem. Klepisko wtórne betonowe.

Spis foto

1. Elewacja po.

2. -1- pn

3. -1- wsch

4. Datownik w daw. wsch.

D. Głuszek

Wkładkę założył:
(imię, nazwisko, data)

Miejsce przechowywania negatywów: MNR Szreniawa

Wzór ODZ 1978 r.

