

Nr

A

B

C

D

E

F

G

H

I

J

K

L

M

N

O

P

R

S

T

U

V

W

X

Y

Z

1. Obiekt zabytkowy

DWÓR

2. Miejscowość

OSOWA SIENÍ DOLNA

3. Wiek

XIX

4. Styl

włosko-węgierski

5. Kubatura m<sup>3</sup>

2.000

6. Powierzchnia w m<sup>2</sup>

400

a) zabytkowa:

b) użytkowa:

7. Materiał  
budowlanyprzed  
zniszczeniempo  
odbudowie

11. Ilość budynków

1

14. Grunty należące do  
zabytku:

ha

a) ściany

cegła

12. Ilość kondygnacji

1 1/2

a) ogrody stylowe

-

b) sklepienia

cegła

13. Użytkowanie wnętrza  
według ilości:

b) sady i grunty uprawne

-

c) stropy

drewno

a) izb mieszkalnych

16

c) lasy

-

d) wiązania dachu

drewno

b) innych pomieszczeń

-

d) wody

-

e) krycie dachu

dachówka

c) piwnic

8

e) inne

-

8. Wyposażenie architektoniczne

dekoracja frontu włosko-węgierska.

15. Przeznaczenie pierwotne budynku

mieszkalny, dwór.

16. Użytkowanie w latach ubiegłych

mieszkalny i bramny

17. Użytkowanie obecne

j.w.

18. Nadaje się do użycia na:

j.w.

9. Autorzy i data budowy i przebudowy

Zbudowany 1 ćw. w. XIX

rozbudowany 1880-90

19. Data, rodzaj i stopień zniszczeń i odbudowy

Data	O P I S	znisz- czenia %	odbu- dowa %
VIII. 1939 r.			
XI. 1939 r.			
XII. 1945 r.			

10. Udostępnienie

dostępny

20. Przynależność administracyjna

a) województwo

zielonogórskie

b) powiat

włoszowski

c) gmina

21. Stacja

nazwa stacji

odległość od  
stacji w km

a) kolejowa

Włoszów

4

b) autobusowa

Osowa Sien. Dolna

w/m.

22. Właściciel i jego adres

Słoboda Piotr

23. Użytkownik i jego adres

PGR

Pogodno Osowa Sien. Dolna

24. Inwestor i jego adres:

j.w.

25. Rejestr zabytku nr

I-578

rok

20.VI.1963

miejsce przechowywania

26. Nazwa księgi hipotecznej

27. Numer

hipoteczny

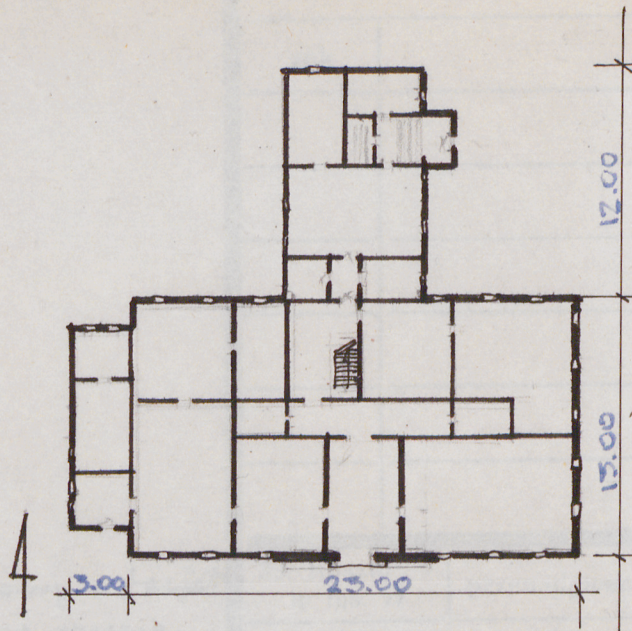
28. Akta

29. Fotografie

30. Inwentaryzacja pomiarowa



31. Szkic sytuacyjny, plan schematyczny, uwagi op



szczegółnienie prac	Koszt tys. zł

Swór zwrócony frontem ku pd. P  
 ug, wyśnawo podpiwniany. Wmiana  
 protokółu z nowym piętrem przynależnym do ogrodu.  
 Metad wrytm skonstruowany z niemig na osi.  
 Pomieszczenia nakryte sufitem. Wcypni nadkory  
 elewacji frontowej, wynmiej mianowanie pod lico  
 mian ślepy portyk. Elewacja frontowa siedmio-  
 osiowa. Wejście protokółu, ponad nim dekoracja  
 festonowa z monogramem HS i datami: 1850,  
 1880, 1890. Po bokach wejścia w przykryciu drzwi  
 kolumny jodłowe, drzewce upomierane bellone-  
 mie i półkolisty orłady orładowy rzeźbami. Po bo-  
 kach orłady drzwi wylane rzeźby. Nad cypis nadkory  
 rzeźb trójkątny z oknem orładowy i grusze  
 korytarz. W rzeźbieniu mian przy trójkątowo-  
 utoy i grusze korytarz. Dach mansardowy kryty  
 dachówką.

czywiste	34. Inspekcje

35. Uwagi różne  
 bibliografii brak.

36. Wypełnił dnia 1958r.

*[Signature]*

37. Sprawdził dnia XI. 1964

*[Signature]*



Z Y X W V U T S R

E D C B A Nr

31. Szkic sytuacyjny, plan schematyczny, uwagi opisowe, fotografia



Śwór zworniczny frontem ku pd. Parterowy z fasjety-  
ką, wyścierno podpiwniczny. Wzniesiony na murze  
protokółu z nowym piętrem przyludowy od tyłu.  
Młot wrytm skonstruowany z niemi na osi.  
Pomieszczenia nakryte sufitem. Wypni nadkowy  
elewacji frontowej, wzniesłej mianem pod lico  
mian ślepy portyk. Elewacja frontowa siedmio-  
osiowa. Wejście protokółu, ponad nim dekoracja  
fertonowa z monogramem HS i datami: 1850,  
1880, 1890. Po bokach wejście w przykrytym drzwi  
kolumny jaskie, drzwijsze upomierane bellone-  
nie i półkolisty orłady orładowy ronekmi. Po bo-  
kach orłady drzwi wylone woty. Nad cypis nadkowy  
mryt trójkątny z oknem orładowy i orładowy  
korkowy. Wzniesienie mian przy trójkątowo-  
m i orładowy. Druk mianowy koryt  
dachowy.

Wzór jednoracz. — CWD, W-wa, Bielańska 18, zam. Nr 2161/S2/III

WDA. Z. 461 12. II. 55 20,000 A4 Karton kl. 7 160 g 12. II. —19. II. 53

32. Przewidywanie

rok	Wyszczególnienie prac	Koszt tys. zł

33. Koszty  
w tys. zł

przewidywane

rzeczywiste


35. Uwagi różne

bibliografii krah.

34. Inspekcje

36. Wypełnił dnia 1958r.

*[Signature]*

37. Sprawdził dnia XI. 1964

*[Signature]*