

Nr

III

A

B

C

D

E

F

G

H

I

J

K

L

M

N

O

P

R

S

T

U

V

W

LUBUSKIE

6082

X Y Z

Am. Wschowa

1. Obiekt zabytkowy

PLEBANIA

2. Miejscowość

ŁYSINY

3. Wiek

XIX

4. Styl

klasyzm

5. Kubatura m³

750

6. Powierzchnia w m²

165

a) zabytkowa:

b) użytkowa:

7. Materiał budowlany

przed
zniszczeniempo
odbudowie

11. Ilość budynków

1

14. Grunty należące do zabytku:

ha

a) ściany

cegła

12. Ilość kondygnacji

2

a) ogrody stylowe

b) sklepienia

13. Użytkowanie wnętrza według ilości:

b) sady i grunty uprawne

c) stropy

drewno

a) izb mieszkalnych

4

c) lasy

d) wiązania dachu

drewno

b) innych pomieszczeń

4

d) wody

e) krycie dachu

dachówka

c) piwnic

1

e) inne

8. Wyposażenie architektoniczne

Stolarstwo klasycystyczne

15. Przeznaczenie pierwotne budynku

plebania

16. Użytkowanie w latach ubiegłych

17. Użytkowanie obecne

18. Nadaje się do użycia na:

9. Autorzy i data budowy i przebudowy

Nierwane

19. Data, rodzaj i stopień zniszczeń i odbudowy

| Data | O P I S | znisz- czenie % | odbu- dowa % |
|---------------|---------|-----------------------|--------------------|
| VIII. 1939 r. | | | |
| XI. 1939 r. | | | |
| XII. 1945 r. | | | |
| | | | |
| | | | |
| | | | |

10. Udostępnienie

Dostępna

20. Przynależność administracyjna

a) województwo

Zielona Góra

b) powiat

Wschowa Nowa

c) gmina

WSCHOWA

21. Stacja

nazwa stacji

odległość od
stacji w km

a) kolejowa

Wygnańskie

0,5

b) autobusowa

Wschowa

7

22. Właściciel i jego adres

Parafia rym. kat.
w miejscu

23. Użytkownik i jego adres

24. Inwestor i jego adres:

25. Rejestr zabytku nr

rok 1917/1623 15.03.1965

26. Nazwa księgi hipotecznej

27. Numer
hipoteczny

28. Akta

29. Fotografie

T. Chranowski

30. Inwentaryzacja pomiarowa

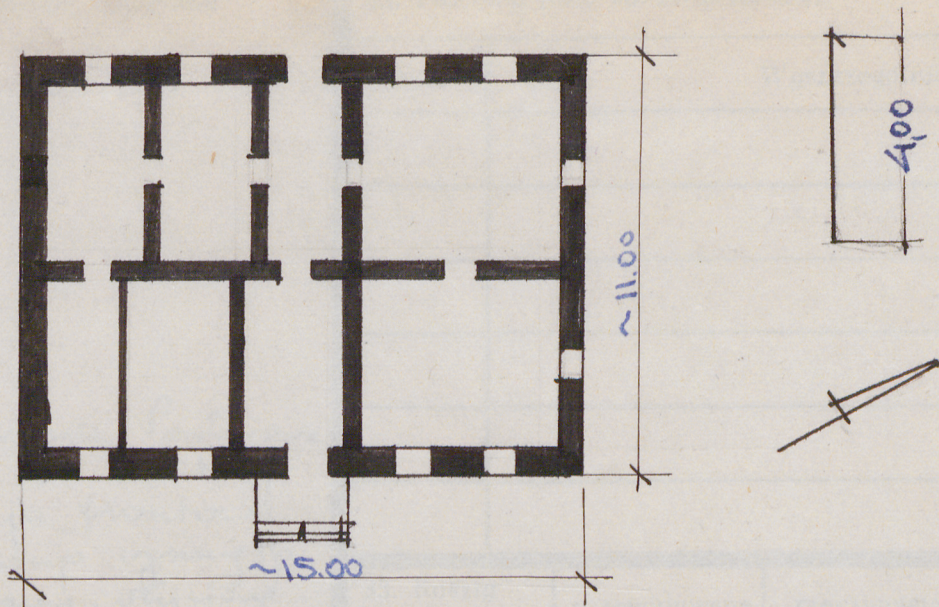
Z | Y | X | W | V | U | T

skala: . 1:200 . . .
15m x 10,8m

C | B | A | Nr



Murówka z cegły, stył
protokółna. Układ wu
z sienią pośrodku. El
5 - sionka z cegły i
nie ma nie przed lico
kuchnowym.
Dach mansardowy z lukarną, kryty
blechą dach.



| prac | Koszt tys. zł |
|------|------------------|
| | |
| | |
| | |
| | |
| | |
| | |
| | |

34. Inspekcje

| | | |
|--|--|--|
| | | |
| | | |
| | | |
| | | |
| | | |
| | | |
| | | |

35. Uwagi różne

literatura: Borek

36. Wypełnił dnia 3. XI. 58

Sturkowski

37. Sprawdził dnia

*11.11.58
M. K...*



uwagi opisowe, fotografia

Murówne z cegły, okienkowe. Poszerzone
protokółne. Układ wewnątrz 2 - traktory
z sienią pośrodku. Elewacje frontowa
5 - okna z cegły i okienkowe, usunięto
murzenie przed licą ścian, okienko
kuchenne.
Dach mansardowy z lukarną, kryty
dachówką.

32. Przebieg prac konserwatorskich

| rok | Wyszczególnienie prac | Koszt tys. zł |
|-----|-----------------------|------------------|
| | | |
| | | |
| | | |
| | | |
| | | |
| | | |
| | | |

33. Koszty w tys. zł

| przewidywane | rzeczywiste |
|--------------|-------------|
| | |
| | |
| | |
| | |
| | |
| | |
| | |

34. Inspekcje

35. Uwagi różne

Literatura: Brel

36. Wypełnił dnia 3.xi.58

W. R. -

37. Sprawdził dnia

xi.1964
M. K. -