

Nr

A

B

C

D

E

F

G

H

I

J

K

L

M

N

O

P

R

S

T

U

V

W

X

Y

Z

1. Obiekt zabytkowy

KOŚCIÓŁ PAR. P.W. NIEPOKALANEGO POZĘCIA NPMARII I ŚW. JAKUBA

2. Miejscowość

gm. 2BAŚZUNEK
DĄBROWKA WIELKOPOLSKA

3. Wiek

XVII

4. Styl

BAROK

5. Kubatura m³

1.900

6. Powierzchnia w m²

a) zabytkowa:

b) użytkowa:

270

20. Przynależność administracyjna

a) województwo

ZIELONA GÓRA

b) powiat

MIĘDZYRZECZ

c) gmina

DĄBROWKA WIELKOP.

7. Materiał budowlany

Przed zniszczeniem

Po odbudowie

11. Ilość budynków

1

14. Grunty należące do zabytku:

ha

a) ściany

CEGLA

12. Ilość kondygnacji

1

a) ogrody stylowe

-

b) sklepienia

CEGLA

13. Użytkowanie wnętrza według ilości:

b) sady i grunty uprawne

-

c) stropy

DREWNO

a) izb mieszkalnych

-

c) lasy

-

d) wiązania dachu

DREWNO

b) innych pomieszczeń

3

d) wody

-

e) krycie dachu

DACHÓWKA

c) piwnic

-

e) inne

-

21. Stacja

Nazwa stacji

Odległość od stacji w km

a) kolejowa

DĄBROWKA WKP w/m,

b) autobusowa

J.W.

J.W.

22. Właściciel i jego adres

SKARB PAŃSTWA

23. Użytkownik i jego adres

PARAFIA RZYM. KAT. DĄBROWKA WKP,

24. Inwestor i jego adres

8. Wyposażenie architektoniczne

W PRZYBUDÓWKACH SKLEPIENIA KRZYŻOWE I ŁACISTE. W KAPLICY PODZIAŁY PILASTRÓWE. NA ZEWNĄTRZ PODZIAŁY RAMOWE, SZŁACHTY BAROKOWE. FRAGMENTY WYSTROJU BAROKOWEGO

15. Przeznaczenie pierwotne budynku

KOŚCIÓŁ

16. Użytkowanie w latach ubiegłych

J.W.

17. Użytkowanie obecne

J.W.

18. Nadaje się do użycia na

J.W.

9. Autorzy i data budowy i przebudowy

ZBUDOWANY PO SPALENIU POPRZEDNIEGO 1660
PRZEBUDOWA, ZAPĘWNE I DOBUDOWA KAPLICY W. XVIII.

19. Data, rodzaj i stopień zniszczeń i odbudowy

Data

O P I S

Zniszczenia %

Odbudowa %

VIII.1939 r.

XI.1939 r.

XII.1945 r.

1967

STAN DOBRY

25. Rejestr zabytku Nr

261

rok 6.04.1961

miejsce przechowywania

26. Nazwa księgi hipotecznej

27. Nr hipoteczny

28. Akta

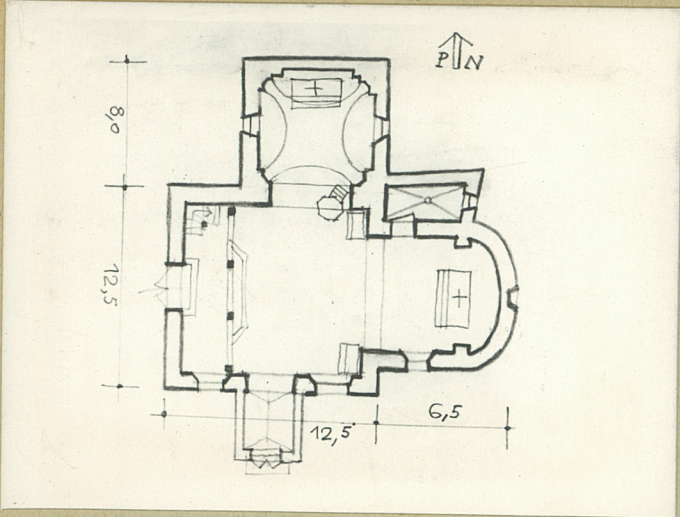
29. Fotografie

30. Inwentaryzacja pomiarowa

10. Udostępnienie

DOSTĘPNE

31. Szkic sytuacyjny, plan schematyczny, uwagi opisowe, fotografia



32. Przebieg prac konserwatorskich

Rok	Wyszczególnienie prac	K o s z t tys. zł

33. Koszty w tys. zł	Przewidywane	Rzeczywiste

34. Inspekcje

35. Uwagi różne

36. Wypełnił dnia 11. 1967 r.
[Signature]
 37. Sprawdził dnia