

Nr

A

B

C

D

E

F

G

H

I

J

K

L

M

N

O

P

R

S

T

U

V

W

X

Y

Z

LUBUSKIE

zielonogorskie 5864

1. Obiekt zabytkowy

DOM MIESZKALNY ul. Żarska Nr.20

2. Miejscowość

TRZEBIEL

gm. w/jm

3. Wiek

XIX

4. Styl

b.wyr.cech

5. Kubatura m³

818,4

6. Powierzchnia w m²

148,8

a) zabytkowa:

b) użytkowa:

20. Przynależność administracyjna

a) województwo Zielonogorskie

b) powiat (Żaby)

c) gmina Trzebiel

7. Materiał budowlany

Przed zniszczeniem

Po odbudowie

11. Ilość budynków

1

14. Grunty należące do zabytku:

ha

a) ściany

cegła

b) sklepienia

-

c) stropy

drewno

d) wiązania dachu

drewno

e) krycie dachu

dachówka

12. Ilość kondygnacji

2

13. Użytkowanie wnętrza według ilości:

a) izb mieszkalnych

6

b) innych pomieszczeń

3

c) piwnic

a) ogrody stylowe

b) sady i grunty uprawne

c) lasy

d) wody

e) inne

21. Stacja

Nazwa stacji

Odległość od stacji w km

a) kolejowa

Trzebiel

2

b) autobusowa

Trzebiel

22. Właściciel i jego adres

G R N Trzebiel

8. Wyposażenie architektoniczne

brak

15. Przeznaczenie pierwotne budynku

bud. mieszkalny

16. Użytkowanie w latach ubiegłych

bud. mieszkalny

17. Użytkowanie obecne

bud. mieszkalny

18. Nadaje się do użycia na

19. Data, rodzaj i stopień zniszczeń i odbudowy

Data

O P I S

Zniszczenia %

Odbudowa %

VIII.1939 r.

XI.1939 r.

XII.1945 r.

VIII.1965 Stan dobry-obiekt po remoncie

25. Rejestr zabytku Nr

2073 L-944

30-04-1971

rok..... miejsce przechowywania

26. Nazwa księgi hipotecznej

27. Nr hipoteczny

28. Akta

29. Fotografie

30. Inwentaryzacja pomiarowa

9. Autorzy i data budowy i przebudowy

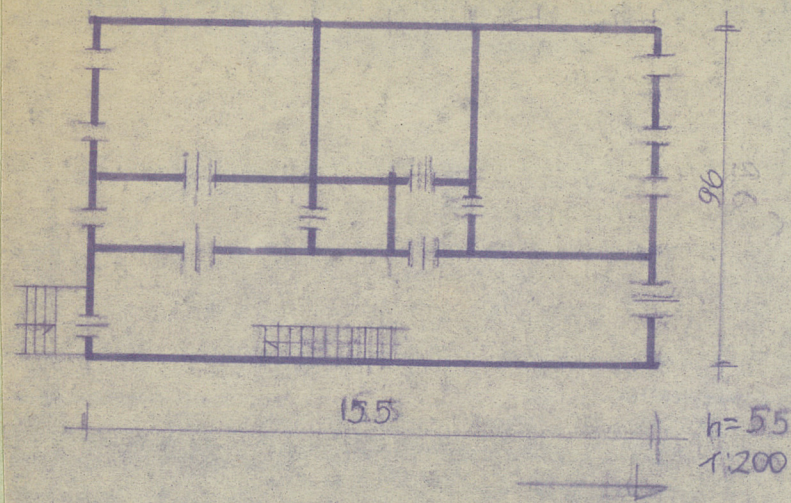
XVIII/XIX w.

Zbudowany w poł.XIX w.
w wyniku remontu w znacznym
miejscu pozbawiony cech

10. Udostępnienie

dostępny

Z Y X W V U T S R P O N M L K J I H G F E D C B A Nr



fotografia



32. Przebieg prac konserwatorskich

Rok	Wyszczególnienie prac	K o s z t tys. zł

33. Koszty w tys. zł

Przewidywane

Rzeczywiste

34. Inspekcje

35. Uwagi różne

36. Wypełnił dnia

X. 1906 *[Signature]*

37. Sprawdził dnia