

Nr

A

B

C

D

E

F

G

H

I

J

K

L

M

N

O

P

R

S

T

U

V

W

X

Y

Z

LUBUSKIE

Zielonogorskie

5863

1. Obiekt zabytkowy

DOM MIESZKALNY ul. Żarska Nr. 16

2. Miejscowość

TRZEBIEL

3. Wiek  
XIX

4. Styl

b.coch

5. Kubatura m<sup>3</sup>

516,6

6. Powierzchnia w m<sup>2</sup>

86,1

a) zabytkowa:

b) użytkowa:

20. Przynależność administracyjna

a) województwo Zielonogorskie

b) powiat

(Żary)

c) gmina

Trzebiel

7. Materiał  
budowlany

Przed zniszczeniem

Po odbudowie

11. Ilość budynków

1

14. Grunty należące do zabytku:

ha

a) ściany

cegła

12. Ilość kondygnacji

2

a) ogrody stylowe

—

b) sklepienia

—

13. Użytkowanie wnętrza  
według ilości:

b) sady i grunty uprawne

—

c) stropy

drewno

a) izb mieszkalnych

4

c) lasy

—

d) wiązania  
dachu

drewno

b) innych pomieszczeń

2

d) wody

—

e) krycie dachu

dachówka

c) piwnic

1

e) inne

—

8. Wyposażenie architektoniczne

brak

15. Przeznaczenie pierwotne budynku

bud. mieszkalny

16. Użytkowanie w latach ubiegłych

bud. mieszkalny

17. Użytkowanie obecne

bud. mieszkalny i sklep

18. Nadaje się do użycia na

9. Autorzy i data budowy i przebudowy

Zbud. ok. poł. XIX w.

19. Data, rodzaj i stopień zniszczeń i odbudowy

Data

O P I S

Zniszczenia  
%Odbudowa  
%

VIII.1939 r.

XI.1939 r.

XII.1945 r.

VI.1965

Stan dość dobry

10. Udostępnienie

dostępny

21. Stacja

Nazwa stacji

Odległość  
od stacji  
w km

a) kolejowa

Trzebiel

b) autobusowa

Trzebiel

22. Właściciel i jego adres

G R N Trzebiel

23. Użytkownik i jego adres

lokatorzy i sklep

24. Inwestor i jego adres

25. Rejestr zabytku Nr..... 2072 L-98/A  
30.04.1991  
rok..... miejsce przechowywania

26. Nazwa księgi hipotecznej

27. Nr hipoteczny

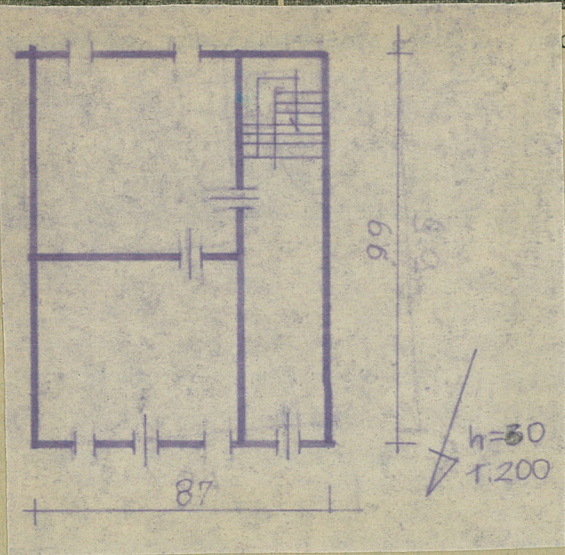
28. Akta

29. Fotografie

30. Inwentaryzacja pomiarowa



31. Szkic



owe, fotografia

32. Przebieg prac konserwatorskich

Rok	Wyszczególnienie prac	K o s z t tys. zł



33. Koszty  
w tys. zł

Przewidywane

Rzeczywiste

34. Inspekcje


35. Uwagi różne

36. Wypełnił dnia

11 1968 A. Felski

37. Sprawdził dnia