

Nr

III

A

B

C

D

E

F

G

H

I

J

K

L

M

N

O

P

R

S

T

U

V

W

X

Y

Z

LUBUSKIE

zielonogórskie

gm. w/jm.

1. Obiekt zabytkowy

BASZTA

2. Miejscowość

TRZEBIEL

3. Wiek

XIV w.

4. Styl

GOTYK

5. Kubatura m³

343,0

6. Powierzchnia w m²

a) zabytkowa: 49,0 b) użytkowa:

7. Materiał budowlany

przed zniszczeniem

po odbudowie

a) ściany

KAMIEŃ
CEGLA

b) sklepienia

CEGLA

c) stropy

—

d) więzania dachu

—

e) krycie dachu

—

11. Ilość budynków

1

12. Ilość kondygnacji

13. Użytkowanie wnętrza według ilości:

a) izb mieszkalnych

b) innych pomieszczeń

c) piwnic

14. Grunty należące do zabytku:

ha

a) ogrody stylowe

b) sady i grunty uprawne

c) lasy

d) wody

e) inne

~ 100m.

20. Przynależność administracyjna

a) województwo ZIELONA GÓRA

b) powiat ZARY

c) gmina TRZEBIEL

21. Stacja

Nazwa stacji

Odległość od stacji w km

a) kolejowa

TRZEBIEL

1 KM

b) autobusowa

—

0,2 KM

22. Właściciel i jego adres

WŁASNOŚĆ PAŃSTWA
POD OCHRONĄ PAŃSTWA

23. Użytkownik i jego adres

NIE WYKONYWANE

24. Inwestor i jego adres

8. Wyposażenie architektoniczne

BRAK

15. Przeznaczenie pierwotne budynku

OBRONNE

16. Użytkowanie w latach ubiegłych

POMNIK ARCHITEKTURY

17. Użytkowanie obecne

JW.

18. Nadaje się do użycia na

JW.

9. Autorzy i data budowy i przebudowy

XIV - GOTYK

19. Data, rodzaj i stopień zniszczeń i odbudowy

Data

O P I S

Zniszczenia
%dbudowa
%

VIII. 1939 r.

XI. 1939 r.

XII. 1945 r.

1959 r.

RUINA - WIEŻA BEZIMIECOWY

60%

1965

RUINA

60%

25. Rejestr zabytku Nr

78

rok 7.11.1957

miejsce przechowywania

26. Nazwa księgi hipotecznej

27. Nr hipoteczny

28. Akta

29. Fotografie

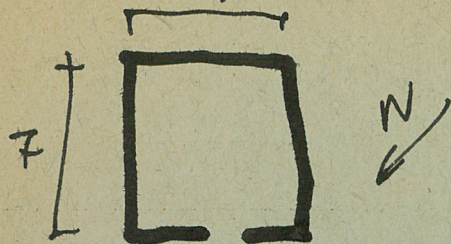
30. Inwentaryzacja pomiarowa

10. Udostępnienie

DOSTĘPNA

Z	Y	X	W	V	U	T	S	R	P	O	N	M	L	K	J	I	H	G	F	E	D	C	B	A	Nr
---	---	---	---	---	---	---	---	---	---	---	---	---	---	---	---	---	---	---	---	---	---	---	---	---	----

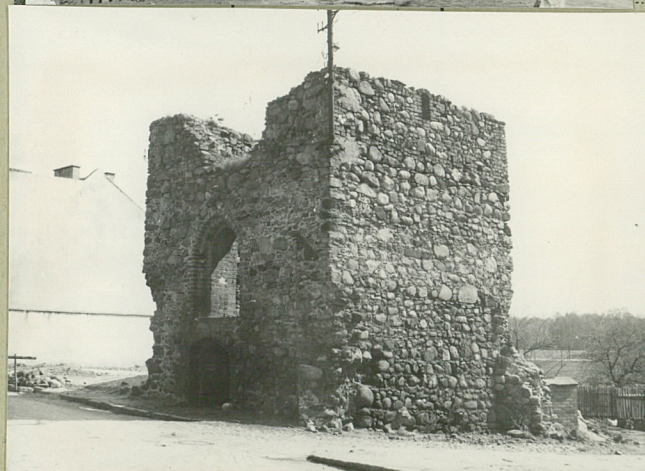
31. Szkic sytuacji, plan schematyczny, uwagi opisowe, fotografia


$$H = 7.20$$

32. Przebieg prac konserwatorskich

[illegible]

34. Inspekcje



36. Wypełnił dnia 28.VIII.1952r.
H. Grunwald

37. Sprawdził dnia V. 1965r.

~~Wm Dg - H. & Wm~~

Feb. 1965 (2)



Zjednoczenie - zam. 1858, 18. 11. 57 - 12000 - kart.