

1. Obiekt

STAJNIA OB. MAGAZYN ŚRODKÓW OCHRONY ROŚLIN/2/

500/1 w zespole folwarcznym

2. Czas powstania

pocz. XXw.

3. Miejscowość

STARE CZAPLE
PUSTKÓW

4. Adres

w ramach zabudowy podwórza
gospodarczego
nr hipoteczny

5. Przynależność administracyjna

województwo zielonogórskie

gmina Trzebień pow. Żary

5. Poprzednie nazwy miejscowości

Braunsdorf /Bronowice/

7. Przynależność administracyjna
1 VI 1975

województwo zielonogórskie

powiat Żary

8. Właściciel i jego adres

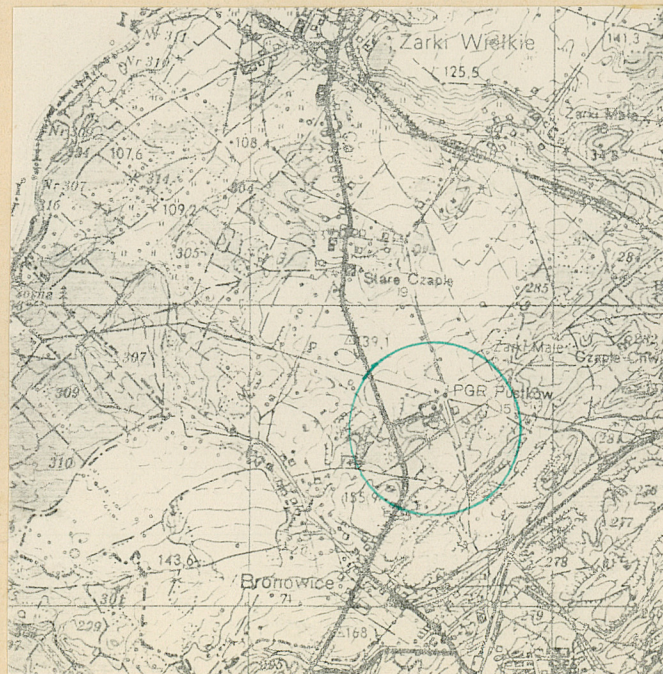
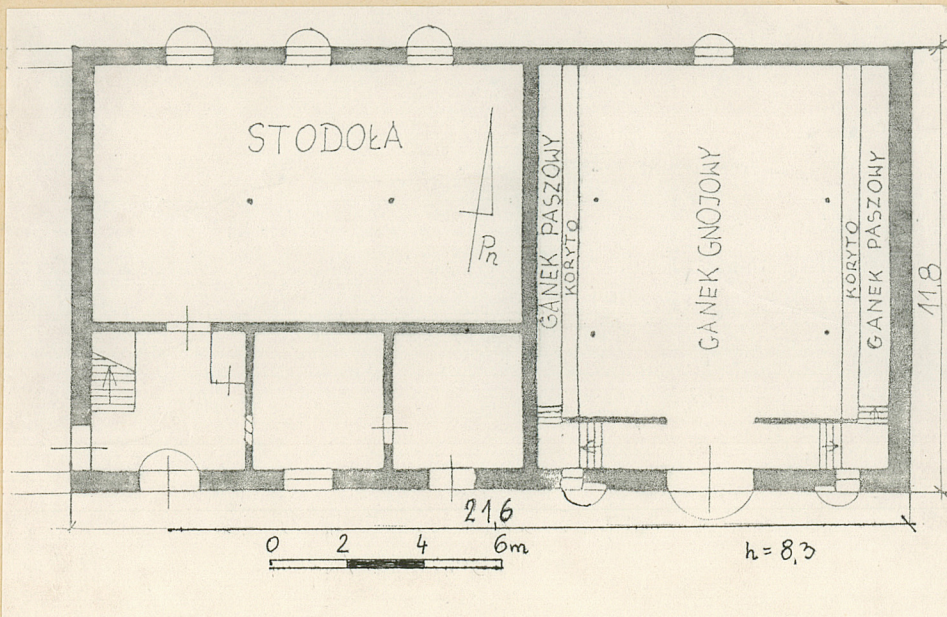
KPGR Żary
PGR Pustków

9. Użytkownik i jego adres

j.w.

10. Rejestr zabytków:

Nr data



12. Autorzy, historia obiektu, określenie stylu

Budynek wzniesiony najpewniej na początku XXw.-wskazują na to:rodzaj konstrukcji oraz elementy dekoracyjne elewacji, charakterystyczne dla budownictwa niemieckiego przełomu wieków. Fundator, autor projektu i budownicowie nie są znani. Budynek pierwotnie kryty dachówką,

13. Opis (sytuacja, materiał i konstrukcja, rzut, bryła, elewacje, wnętrze wyposażenie, instalacje)

Sytuacja-budynek został wzniesiony w ramach zabudowań pn ściany podwórza gospodarczego;ustawiony kalenicowo na osi wsch-zach z niewielkim od niej odchyleniem;zach swą ścianą szczytową przylega do obiektu obory uniwersalnej /1/,zaś do jego wsch ściany przylega wiata /3a/ oraz magazyn środków chemicznej ochrony roślin /3/; na tyłach budynku znajduje się łąka;materiał-fundamenty z kamienia polnego łamane-go i otoczków oraz warstwy cegieł;ściany o szkielecie z cegły wypalanej i wypełnisku z kamienia polnego-otoczków;ściana szczytowa z cegły wypalanej w układzie krzyżkowym;do wiązania cegieł i kamienia użyto zaprawy cementowo-wapiennej;grubość ścian nośnych ok.60 cm,ścian działowych ok.40cm;elewacja pld bielona,wnętrze tynkowane i bielone;dach-dwuspadowy,kryty eternitem szerokofalistym kładzionym na łąkach więźba dachowa-jętkowa o stolcu stojącym podwójnym;stolce o wym.20x20cm,krokwie o wym.14x16cm rozstawione co ok.90 cm;sklepienia-w pomieszczeniu stajni sklepienie krzyżowe a nad gankami paszowymi kolebkowe;wsparte na 4 dźwigarach metalowych o przekroju okrągłym i średnicy 15 cm wmurowanych w podstawy ceglano-cementowe;w pozostałej części budynku strop odcinkowy Kleina o płycie lekkiej wypełnionej cegłą szamotową;posadzki-w stajni stanowiska wyłożone cegłą wypalaną i obrzucone zaprawą wapienną,ganki paszowe nieco wyżej w stosunku do reszty pomieszczenia zbudowane z cegły i kamienia i obrzucone zaprawą cementowo-wapienną,ganek gnojowy z otoczków obrzuconych zaprawą cementowo-wapienną;w pozostałej części budynku posadzka betonowa;schody-drabiniaste,drewniane,o stopniach grubości ok.2,5-3 cm,poręcz bez tralek;drzwi-2 pary X wrót typu ciesielskiego o otworach zamkniętych łąkami:pełnym i odcinkowym,na zawiasach pasowych;drzwi jednoskrzydłowe prawe z łąt o wzmacnianych bokach w ~~na~~ otworze o nadprożu prostym;wewnątrz drzwi typu ciesielskiego;okna-skrzynekowe 1-polowe;krosnowe półokrągłe o ramie drewnianej;wycinki 1/4 koła w otworach półokrągłych;rzut-obiekt na planie prostokąta podzielony na 3 pomieszczenia o różnej powierzchni i funkcji;bryła-budynek jednokondygnacyjny,częściowo podpiwniczony,/piwnica pod pomieszczeniem ze schodami/,z użytkowym poddaszem,kryty dachem dwuspadowym;wys.obiektu ok. , m;elewacja pld-frontowa-podział wertykalny na 6 płycin ślepymi arkadami o łąkach koszowych;w płycinach 1,3,5 /licząc od zach/ otwory drzwiowe różnych rozmiarów i kształtów;w pozostałych płycinach otwory ~~drzwiowe~~ ^{okienne}:w 2 płycinie okno prostokątne,w 4 i 6 otwór okienny półokrągły,lecz okno tylko w 1/2 powierz-

14. Kubatura

1830 m³

15. Powierzchnia użytkowa

310 m²

16. Przeznaczenie pierwotne

Stajnia hodowlana

17. Użytkowanie obecne

Magazyn chemicznych środków ochrony roślin, stodoła siana.

19. Stan zachowania (fundamenty, ściany zewnętrzne, ściany wewnętrzne, sklepienia, stropy konstrukcje dachowe, pokrycie dachu, wyposażenie i instalacje)

Stan ogólny budynku dobry.

18. Prace budowlane i konserwatorskie, ich przebieg i dokumentacja

Wymieniono pokrycie dachu rezygnując z dachówki na rzecz eternitu. Przy okazji tych prac wymieniono niektóre zniszczone elementy więzby dachowej i wybetonowano posadzkę na poddaszu.

Prace konserwacyjno-zabezpieczające.

20. Najpilniejsze postulaty konserwatorskie

Utrzymanie budynku w dotychczasowym stanie technicznym.

21. Akta archiwalne (rodzaj akt, numer i miejsce przechowywania)

22. Bibliografia

23. Źródła ikonograficzne i fotografia (rodzaj, miejsca przechowywania, sygnatury)

24. Uwagi różne

25. Opracował

tekst Jerzy Nowiński 06.1988r.
.....
Imię, nazwisko, data, podpis

plany, rysunki Izabela Nowińska 06.1988r.
.....
Imię, nazwisko, data, podpis

zdjęcia fotogr. Jerzy Nowiński 06.1988r.
.....
Imię, nazwisko, data, podpis

miejsce przechowania negatywów MNR w Szreniawie

Karta po wypełnieniu podlega ochronie na podstawie przepisów prawa autorskiego

26. Adnotacje o inspekcjach, informacje o zmianach (daty, imiona i nazwiska wypełniających)

27. Załączniki *

2 wkładki

1. Miejscowość

P U S T K Ó W

2. Obiekt (nazwa jak w karcie)

STAJNIA /2/

3. Zawartość wkładki (nazwa obiektu lub materiału uzupełniającego)

c.d.p.13, plan sytuacyjny

c.d.p.13

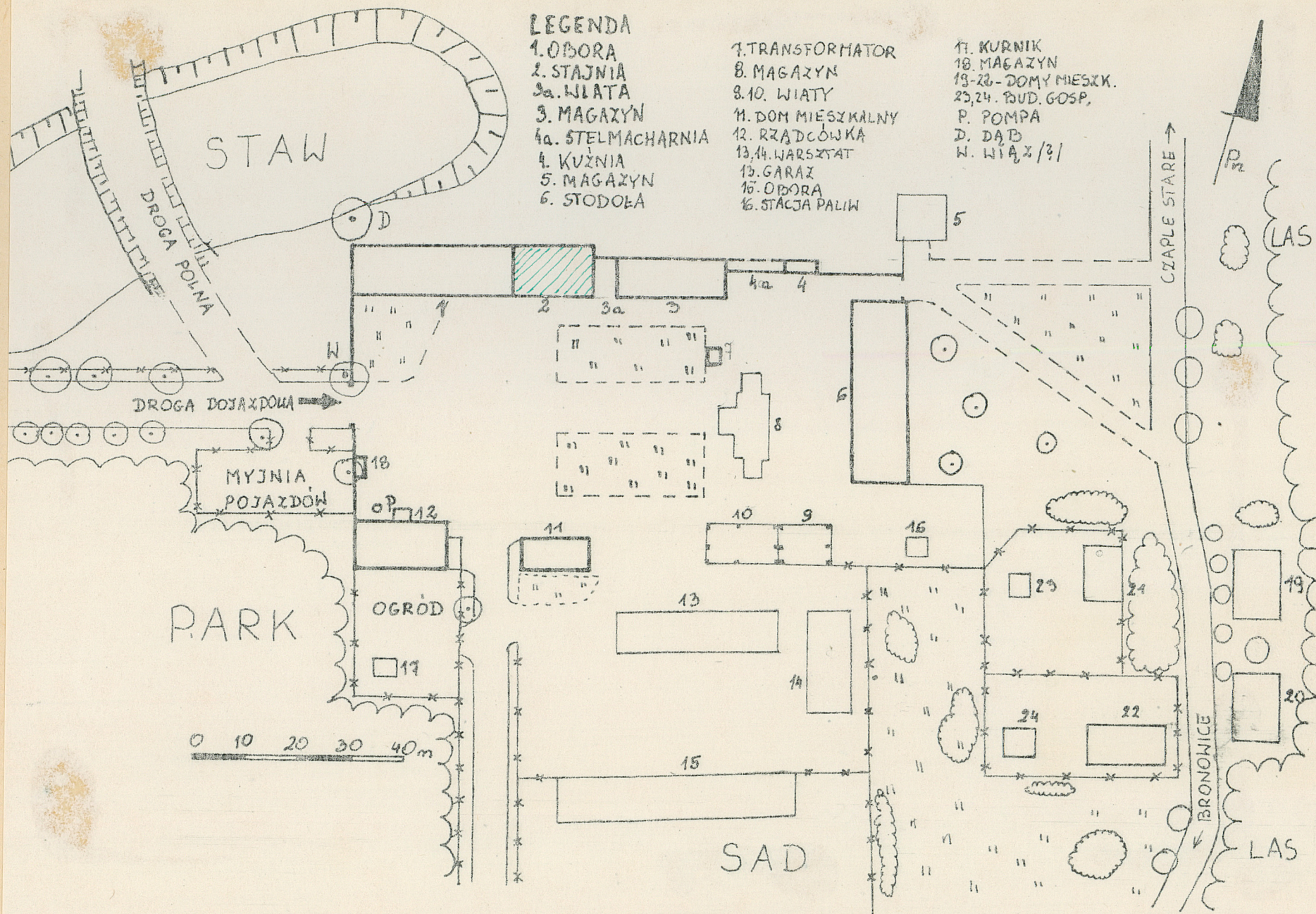
chni otworów okiennych/reszta zabudowana przez konstrukcję sklepienia /; drzwi w płycinie 3 na miejscu okna-widoczne ślady zamurowanego otworu okiennego; elewacja zamknięta gzymsem arkadowym; elewacja o płycinach bielonych i arkadach pomalowanych brązową farbą; elewacja pn-podział wertykalny jak w elewacji pld; 3 otwory okienne, półokrągłe; elewacja zamknięta gzymsem arkadowym; nietynkowana; elewacja wsch-szczytowa-gładka, częściowo przysłonięta obiektem wiaty na materiałach budowlanych /sięga do poziomu dachu/; widoczne ślady budynku przybudowanego do ściany; elewacja nietynkowana w kolorze cegły; wnętrze-podzielone na 3 pomieszczenia /jedno z pomieszczeń dodatkowo rozbite przepierzeniami na 3 mniejsze/; w największym z pomieszczeń znajduje się stajnia-ganki paszowe biegną pod ścianami, ganek gnojowy w centrum; nad gankami paszowymi sklepienia odcinkowe, nad stanowiskami i gankiem gnojowym sklepienie krzyżowe sklepienie o ok. 1,2m wyżej niż odcinkowe; w pomieszczeniach narożnika pld-zach budynku magazyny materiałów budowlanych; w 1 pomieszczeniu od zach schody na poddasze i wejście do piwnicy; w narożniku pn-zach część spełniająca funkcję stodoły siana; brak zabytkowego wypo-
sażenia wnętrz; instalacje-elektryczna, odgromowa.

Wkładkę założył: Jerzy Nowiński 06.1988r.

(imię, nazwisko, data)

Miejsce przechowywania negatywów: MNR w Szreniawie

Wzór ODZ 1978 r.



1. P U S T K O W

2. STAJNIA /2/

3. materiał fotograficzny.



4.

5.



6.



7.

fotografie

1. elewacja wsch.
2. fragm. ol. pn.
3. elewacja wsch.
4. wnetrze
5. fragm. ogrodzenia boksów
6. więźba dachowa
7. wózek do paszy

Wkładka do karty ewidencyjnej założył Jerzy Nowiński 06.1988r.

Negatywy w MNR w Szreniawie