

Nr

A

B

C

D

E

F

G

H

I

J

K

L

M

N

O

P

R

S

T

U

V

W

X

Y

Z

LUBUSKIE

LESZCZYŃSKIE

MIASTO

1. Obiekt zabytkowy

WIATRAK PRZY DRODZE DO WOLSZTYNA

2. Miejscowość

WSCHOWA

3. Wiek

XIX

4. Styl

5. Kubatura m³

265

6. Powierzchnia w m²

33.0

a) zabytkowa:

b) użytkowa:

20. Przynależność administracyjna

a) województwo ZIELONOGÓRSKIE

b) powiat WSCHOWA

c) gmina WSCHOWA

7. Materiał budowlany

Przed zniszczeniem

Po odbudowie

11. Ilość budynków

1

14. Grunty należące do zabytku:

ha

a) ogrody stylowe

b) sady i grunty uprawne

c) lasy

d) wodój

e) inne

21. Stacja

Nazwa stacji

Odległość od stacji w km

a) kolejowa

W/M

b) autobusowa

W/M

22. Właściciel i jego adres

SOBOLEWSKI

8. Wyposażenie architektoniczne

15. Przeznaczenie pierwotne budynku

WIATRAK

16. Użytkowanie w latach ubiegłych

17. Użytkowanie obecne

NIEUŻYTKOWANY

18. Nadaje się do użycia na

9. Autorzy i data budowy i przebudowy

19. Data, rodzaj i stopień zniszczeń i odbudowy

Data

O P I S

Zniszczenia
%Odbudowa
%

VIII.1939 r.

XI.1939 r.

XII.1945 r.

IX.1964

ZANIEDBANY

25. Rejestr zabytku Nr

724/1641

rok 15.02.1965

miejsce przechowywania

26. Nazwa księgi hipotecznej

27. Nr hipoteczny

28. Akta

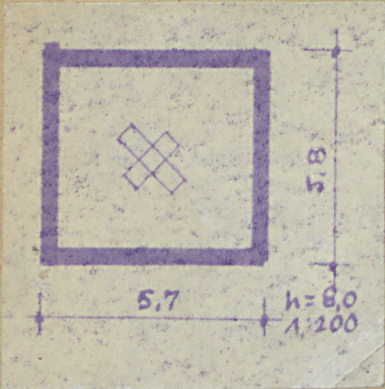
29. Fotografie

30. Inwentaryzacja pomiarowa

10. Udostępnienie

DOSTĘPNY

31. Szkic sytuacyjny, plan schematyczny, uwagi opisowe, fotografia



32. Przebieg prac konserwatorskich

Rok	Wyszczególnienie prac	K o s z t tys. zł

33. Koszty
w tys. zł

Przewidywane

Rzeczywiste

34. Inspekcje

35. Uwagi różne

36. Wypełnił dnia

IX 1964 *Arborekian*

37. Sprawdził dnia