

Nr

A

B

C

D

E

F

G

H

I

J

K

L

M

N

O

P

R

S

T

U

V

W

X

Y

Z

1. Obiekt zabytkowy

ul. Wstanie

DOM PL. JEDNOSTKI ROBOTNICZEJ

pl. Kaulionowy

długość 7.

14

2. Miejscowość

Wschowa

M10310

6252

3. Wiek

XIX

4. Styl

KLASYCZYSTY

5. Kubatura m<sup>3</sup>

1400

6. Powierzchnia w m<sup>2</sup>

200

a) zabytkowa:

b) użytkowa:

20. Przynależność administracyjna

a) województwo

Świętokrzyskie

b) powiat

M.P.

c) gmina

7. Materiał budowlany

przed zniszczeniem

po odbudowie

11. Ilość budynków

2

14. Grunty należące do zabytku:

ha

a) ściany

cegła

b) sklepienia

-

c) stropy

drewno

d) więzania dachu

drewno

e) krycie dachu

dachówka

12. Ilość kondygnacji

2

13. Użytkowanie wnętrza według ilości:

a) izb mieszkalnych

9

b) innych pomieszczeń

8

c) piwnic

4

a) ogrody stylowe

b) sady i grunty uprawne

c) lasy

d) wody

e) inne

8. Wyposażenie architektoniczne

głównie po fazach postępu  
+ mebl.

15. Przeznaczenie pierwotne budynku

mieszkalne

16. Użytkowanie w latach ubiegłych

j.w.

17. Użytkowanie obecne

biuro

18. Nadaje się do użycia na:

j.w.

9. Autorzy i data budowy i przebudowy

19. Data rodzaj i stopień zniszczeń i odbudowy

Data

O P I S

znisz-  
czenia  
%odbu-  
dowa  
%

VIII. 1939 r.

XI. 1939 r.

XII. 1945 r.

do 5%

zniszczony

remonutowany

10%

3%

7%

7%

25. Rejestr zabytku nr

rok \_\_\_\_\_ miejsce przechowywania

26. Nazwa księgi hipotecznej

27. Numer hipoteczny

28. Akta

29. Fotografie

S. Myrskowski

30. Inwentaryzacja pomiarowa

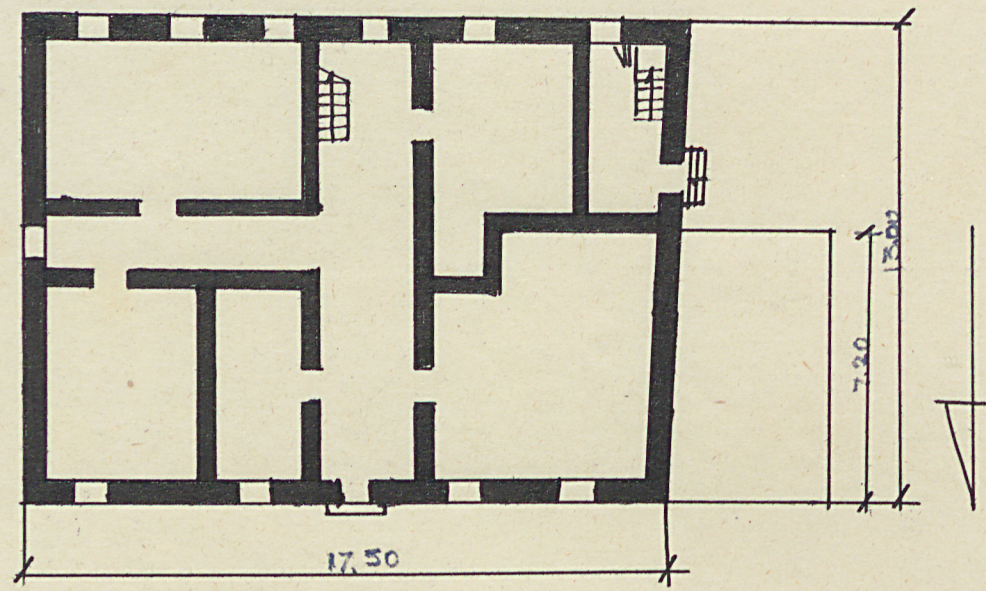
10. Udostępnienie

dostępny  
po uzgodnieniu z dyrektorem



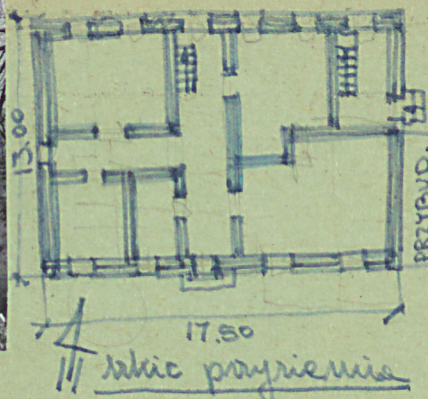
18200...

BVD. 1p.  
H = 7.50

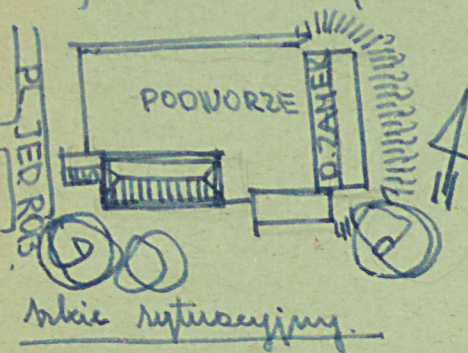




## 31. Szkic sytuacyjny, plan schematyczny, uwagi opisowe, fotografia



Wstawiany, tylnikawany, podpiwniczony, dwustronny,  
-wy, dwustronny, podpiwniczony, dwustronny, dwustronny,  
-arsonowy z przybudówką dwustronną, dwustronną,  
-nowy o białej elewacji i restauracji malarstwa



## 32. Przebieg prac konserwatorskich

| rok | Wyszczególnienie prac | Koszt<br>tys. zł |
|-----|-----------------------|------------------|
|     |                       |                  |
|     |                       |                  |
|     |                       |                  |
|     |                       |                  |
|     |                       |                  |
|     |                       |                  |
|     |                       |                  |
|     |                       |                  |

33. Koszty  
w tys. zł

przewidywane

rzeczywiste

|  |  |  |
|--|--|--|
|  |  |  |
|  |  |  |
|  |  |  |
|  |  |  |
|  |  |  |
|  |  |  |
|  |  |  |
|  |  |  |
|  |  |  |

## 34. Inspekcje

## 35. Uwagi różne

36. Wypełnił dnia 11.XI.59.

37. Sprawdził dnia XI.1964