

Nr

A

B

C

D

E

F

G

H

I

J

K

L

M

N

O

P

R

S

T

U

V

W

X

Y

Z

LUBUSKIE

linia graniczna

1. Obiekt zabytkowy

DOM - PL. JEDN. ROBOTNICZEJ NR 5.
pl. Zambary

2. Miejscowość

Wschowa

MINISTRO
62048

3. Wiek

XVII

4. Styl

BAROK

5. Kubatura m³

1500

6. Powierzchnia w m²

170

a) zabytkowa:

b) użytkowa;

7. Materiał budowlany

przed zniszczeniem

po odbudowie

11. Ilość budynków

1

14. Grunty należące do zabytku:

ha

a) ściany

cegła

12. Ilość kondygnacji

2

a) ogrody stylowe

b) sklepienia

-11-

13. Użytkowanie wnętrza według ilości:

b) sady i grunty uprawne

c) stropy

drewno

a) izb mieszkalnych

0

c) lasy

d) wiązania dachu

drewno

b) innych pomieszczeń

-

d) wody

e) krycie dachu

dachów

c) piwnic

-

e) inne

8. Wyposażenie architektoniczne

Fasada zrobiona z cegły, bogato profilowanymi elementami. Wnętrze: profilmowane obrazy, sklepienie, dach. belkowanie, ryzalit i balkonowe, stropy, w belkowni barokowe, podłoga 1689M i 1687M na belkach.

15. Przeznaczenie pierwotne budynku

Dom mieszkalny

16. Użytkowanie w latach ubiegłych

j.w.

17. Użytkowanie obecne

j.w.

18. Nadaje się do użycia na:

j.w.

9. Autorzy i data budowy i przebudowy

Wybudowany ceglany w latach osiemnastych XVII wieku.

19. Data, rodzaj i stopień zniszczeń i odbudowy

Data	O P I S	znisz- czenia %	odbu- dowa %
V. 11. 1939 r.			
XI. 1939 r.			
XII. 1945 r.	niszczony na skutek działań wojennych	30%	
59	-11-	30%	

10. Udostępnienie

Widokowy z powodu tego stanu technicznego.

20. Przynależność administracyjna

a) województwo

Zielona Góra

b) powiat

Wschowa

c) gmina

21. Stacja

nazwa stacji

odległość od stacji w km

a) kolejowa

Wschowa

1.5 km

b) autobusowa

Wschowa

22. Właściciel i jego adres

/ADM NR 1/ SKARB PAŃSTWA

23. Użytkownik i jego adres

"NIEUŻYTEK"

/MZBM - WSCHOWA, RYNEK 1/

24. Inwestor i jego adres:

"NIEUŻYTEK"

25. Rejestr zabytku nr

rok

miejsce przechowywania

754

245 3.04.1967

L-68

26. Nazwa księgi hipotecznej

27. Numer hipoteczny

28. Akta

29. Fotografie

2. kolumny

30. Inwentaryzacja pomiarowa

W. WYDZ. ARCH. i BUD. / P. R. R. N
WE WSCHOWIE

Z Y X W V U T S

1:200 . . .

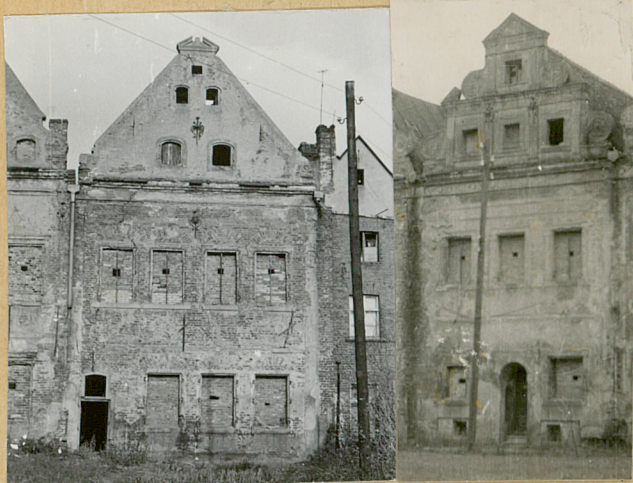
H=9.00

8.30

20.00

F E D C B A Nr

31. Szkic sytuacyjny, plan schematyczny, uwag



Fasada od południa.

Dom murywany z cegły, typ na wybitnym protokale, podpi-
-gacjowy. Wstawiony szczytowo do
dachem dwuspadowym. Fasada po-
rdobiona do bocznej w typie
pari o charakterze cennym. Pod
rdobione jajorazkie parapięty, przy z górnymi.
wzrostkami dworakow i data 1689. Portal wejściowy
wzrostkowy z typem, w osiach dwie niszce z reliefem
hemisferyczne. Parapięty wyrostki szczyt o faliście przerywa-
-maj linie szczytu, ze słupkami i koronkami
pilastkami. Wnętrze o układzie tradycyjnym, nie
sklepione kolebkę kolebkę z lunetami z ornamentami
i koronkami zwanymi. Przejście od ulicy
sklepione kolebkę z lunetami od podwórka strop
z koronkami kolebk. Na I piętrze w rzędzie, nad
oknami, awanardy wyrostki na przypiętych kolebkach
miedzyoknami. Nad kolebką schodowa parapięty
polichromy strop z ornamentami roślinnymi.

35. Uwagi różne

lit: Studium historyczno-urban-
istyczne - P.P. Prochocis
Konserwacjiabytków -
Poznań

skich

Wyszczególnienie prac

Koszt
tys. zł

rzeczywiste

34. Inspekcje

36. Wypełnił dnia 30.X.59

byndowski

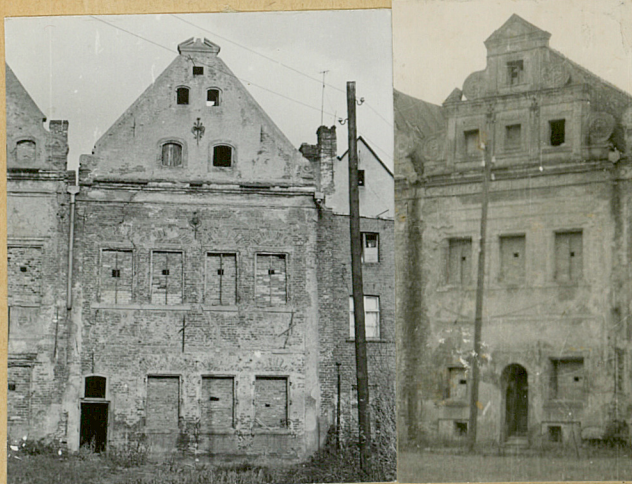
37. Sprawdził dnia 11.1964

Antoni K. Kozłowski

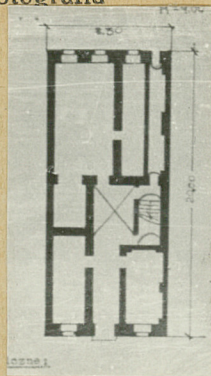
Z Y X W V U T S

F E D C B A Nr

31. Szkic sytuacyjny, plan schematyczny, uwagi opisowe, fotografia



Fasada od południa.



Dom murywany z cegły, tytułowany, wzniesiony na wydzielnym protokole, podpiwniczony, trójkondygnacyjny. Ustawiony szczytowo do ulicy, przykryty dachem dwuspadowym. Fasada frontowa trzykondygnacyjna od strony ulicy w tytuł z belki faszki, parą okna w kształcie okna. Pod oknami gzymsowy ryzalit z trójkątnym frontonem, przyznanym przez z górną krawędzią. Wzniesiony w 1689. Portal wejściowy w formie z tytułu, w osiach dwie nisze z rzeźbionymi hemisferycznymi. Przy wejściu szczyt o faldach przerywanych liniami szczytu, ze ściankami ozdobionymi pilastrami. Wnętrze o układzie tradycyjnym, z pięcioma kolebkami z łazienkami z ozdobionymi i ozdobionymi rzeźbionymi. Przejście od ulicy z pięcioma kolebkami z łazienkami od południa strona z faszki belki. Na I piętrze w ryzalicie, nad oknami, ozdoby w postaci na przypiętych belkach międzykolumnowych. Nad belką schodowa parterowa i pięcioma kolebkami z ozdobionymi rzeźbionymi.

Wzór jednokrotny. — EWD, W-wa, Bielańska 18, zam. Nr 2161/S2/III

WDA, Z. 461 12. II. 55 20,000 A4 Karton K1, 7 160 g 12. II. 24. II. 55

XVII w.

32. Przebieg prac konserwatorskich

rok	Wyszczególnienie prac	Koszt tys. zł

33. Koszty w tys. zł

przewidywane

rzeczywiste

34. Inspekcje

35. Uwagi różne

lit: Studium historyczno-urbanistyczne - P.P. Poradziszko
Konsultacja historyczna -
Poznań

36. Wypełnił dnia 30. X. 59

L. Krawiec

37. Sprawdził dnia 11. 1960

L. Krawiec
K. Krawiec

N 47 A B C D E F G H I J K L M N O P R S T U V W X Y Z

1. Obiekt zabytkowy

DOM PL. JEDN. ^{Zamkowy}ROBOTNICZEJ NR 5.

ob. 3

2. Miejscowość

Wschowa

3. Wiek

XVII

4. Styl

BAROK

5. Kubatura m³

1600

6. Powierzchnia w m²

180

a) zabytkowa:

b) użytkowa;

7. Materiał

budowlany

przed

zniszczeniem

po

odbudowie

11. Ilość budynków

1

12. Ilość kondygnacji

2

13. Użytkowanie wnętrza
według ilości:

a) izb mieszkalnych

—

b) innych pomieszczeń

—

c) piwnic

—

14. Grunty należące do
zabytku:

ha

a) ogrody stylowe

/

b) sady i grunty uprawne

/

c) lasy

/

d) wody

/

e) inne

/

8. Wyposażenie architektoniczne

Fasady zdobione gipsowymi,
bogato profilowanymi rzeźbami
profilowanymi obramowaniami
okiennymi. Wnętrze - ekol. beabo-
-wo - białe, zdobione
stropy z belkami farbowanymi -
w kolorze 1689M i 168YM na belki

9. Autorzy i data budowy i przebudowy

Wybudowany zapewne w latach
określonych styl XVIII wieku.

10. Udostępnienie

Widokowy - w pawilonie
złoty stół - techniczny

15. Przeznaczenie pierwotne budynku

Dom mieszkalny

16. Użytkowanie w latach ubiegłych

j.w.

17. Użytkowanie obecne

Nie użytkowany

18. Nadaje się do użycia na:

mieszkanie, bibliot., klub.

19. Data, rodzaj i stopień zniszczeń i odbudowy

Data	O P I S	znisz- czenia %	odbu- dowa %
V.11. 1939 r			
XI. 1939 r.			
XII. 1945 r.	zdemontowany w wyniku wojny	50%	
59	- - -	35%	

20. Przynależność administracyjna

a) województwo

Zielona Góra

b) powiat

Wschowa

c) gmina

21. Stacja

nazwa stacji

odległość od
stacji w km

a) kolejowa

Wschowa

1,5 km

b) autobusowa

Wschowa

22. Właściciel i jego adres

ZARZĄDCA

ADM NR 1/MZBM-WSCHOWA -

SKARB PAŃSTWA

23. Użytkownik i jego adres

NIEUŻYTKOWANY

24. Inwestor i jego adres:

MZBM-WSCHOWA-RYNEK-1

1/ADM-1

25. Rejestr zabytku nr

245

rok 310/1967 miejsce przechowywania

26. Nazwa księgi hipotecznej

27. Numer

hipoteczny

28. Akta

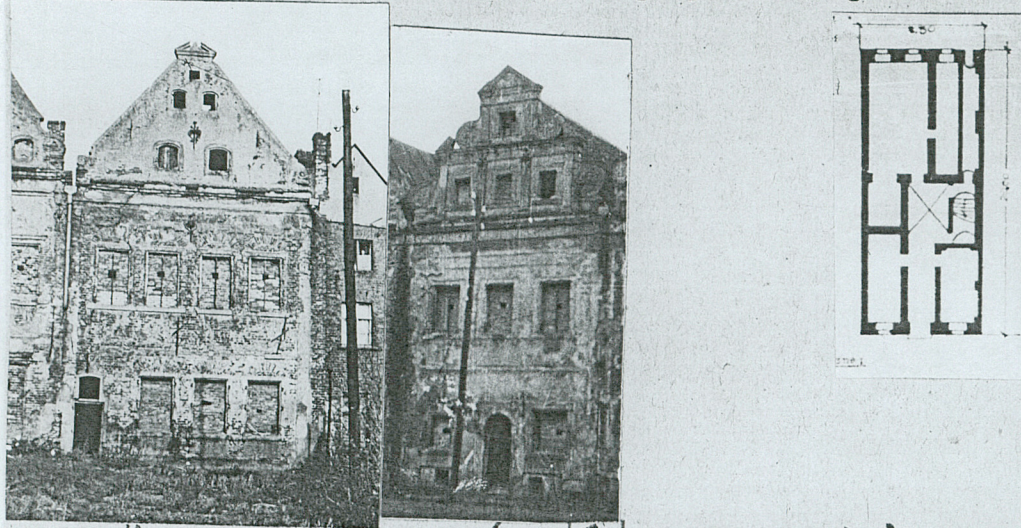
29. Fotografie

z inwentaryzacji

30. Inwentaryzacja pomiarowa

1.

31. Szkic sytuacyjny, plan schematyczny, uwagi opisowe, fotografia



Dom murowany z cegły, tynkowany, umieszczony na wybitnym murku, podpiwniczony, trypodowy. Wstawiony wrytowo do ulicy, przynależy do domu dwukondygnacyjnego. Fasada frontowa trypodowa, obokiem dekoracyjna w tynku z bogatym ornamentem. Okna okienne i wejściowe obokiem profilowanym obramieniem. W oknie wejściowym dwie wstęgi schodowe kamieniczne. Pod gzymsami frontowymi restki kaskadki napię. Fasada podwójna otworowa wielokrotnie gzymsowa.

Wnętrze z sienią z belką schodową sch. kryjono - belkowym z siłkowymi ornatami. W podziemiach od frontu sch. belkowym-konopne z kucami. Od podziemi - nad obokiem arkady, wsparta na słupach przysięgłych z pomieszczeniem schod. drewnianym o belkach farbowanych z datą „1689 M”. Na I. pięt. dwie od frontu 3 okna o siłkach ornatowanych arkadami wspartymi na filarach przysięgłych od podziemi 4 okna, nad schod. z belką farbowanych - data 1687 M.

32. Przebieg prac konserwatorskich

rok	Wyszczególnienie prac	Koszt tys. zł

33. Koszty w tys. zł

przewidywane

rzeczywiste

34. Inspekcje

WOJEWODZKI ODDZIAŁ
SŁUŻBY OCHRONY ZABYTKÓW
35-063 Zielona Góra, ul. Kopernika 1
tel. 3247390, 3247411
3252745

STWIERDZONO
ZGODNOŚĆ Z ORYGINAŁEM

07.10.2002 Adamczyk

35. Uwagi różne

lit. „ Studium historyczne - urbanistyczne do planu zagosp. przestrzennego - P.P. Prace konserwacji zabytków
Pomnik

36. Wypełnił dnia 30.X.1990.

bywalski

37. Sprawdził dnia

bywalski

bywalski

XI.1990