

Nr

A B C D E F G H I J K L M N O P R S T U V W X Y Z

1. Obiekt zabytkowy

DOM MIESZK. PL. JEDNOŚCI 3

2. Miejscowość

WSCHOWA

3. Wiek XVII

4. Styl BAROK

5. Kubatura m³ 12906. Powierzchnia w m² 161

a) zabytkowa:

b) użytkowa:

7. Materiał budowlany

Przed zniszczeniem

Po odbudowie

11. Ilość budynków 1

14. Grunty należące do zabytku: ha

a) ściany

CEGLA

b) sklepienia

CEGLANE

c) stropy

DREW

d) wiązania dachu

DREW

e) krycie dachu DACH

12. Ilość kondygnacji 2 1/2

a) ogrody stylowe

13. Użytkowanie wnętrza według ilości:

b) sady i grunty uprawne

a) izb mieszkalnych

c) lasy

b) innych pomieszczeń

d) wody

c) piwnic 1

e) inne

8. Wyposażenie architektoniczne

WOLUTY, PILASTRY, OPASKI
DOOKOŁA OKIENNE, GZYMSY
DEKORACJA STINKOWA - METALOWY ROŚL.
ESOWNICE

15. Przeznaczenie pierwotne budynku MIESZKALNY

16. Użytkowanie w latach ubiegłych

17. Użytkowanie obecne NIEZAMIESZKANY

18. Nadaje się do użycia na

9. Autorzy i data budowy i przebudowy

1689

19. Data, rodzaj i stopień zniszczeń i odbudowy

Data	O P I S	Zniszczenia %	Odbudowa %
VIII.1939 r.			
XI.1939 r.			
XII.1945 r.			
IX.64	W REMONCIE GENERALNYM		

10. Udostępnienie

DOSTĘPNY

20. Przynależność administracyjna

a) województwo ZIELONOGÓRSKIE

b) powiat WSCHOWA

c) gmina

21. Stacja

Nazwa stacji

Odległość od stacji w km

a) kolejowa

W/M

b) autobusowa

W/M

22. Właściciel i jego adres

MZBM - WSCHOWA
RYNEK 1

23. Użytkownik i jego adres

24. Inwestor i jego adres

MZBM - WSCHOWA

25. Rejestr zabytku Nr.....

rok..... miejsce przechowywania

26. Nazwa księgi hipotecznej

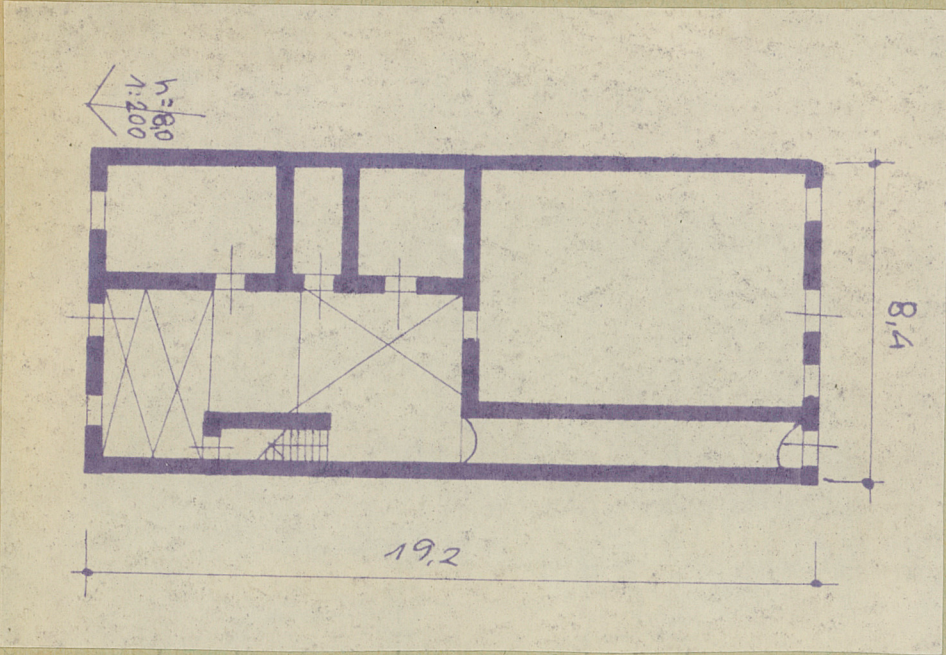
27. Nr hipoteczny

28. Akta

29. Fotografie

30. Inwentaryzacja pomiarowa

31. Szkic sytuacyjny, plan schematyczny, uwagi opisowe, fotografia



32. Przebieg prac konserwatorskich

Rok	Wyszczególnienie prac	K o s z t tys. zł

33. Koszty
w tys. zł

Przewidywane

Rzeczywiste

34. Inspekcje

35. Uwagi różne

36. Wypełnił dnia

IX 1964 *Antoniach*

37. Sprawdził dnia