

1. Obiekt zabytkowy

DOM, RYNEK NR.17 dom 15

2. Miejscowość

WSCHOWA

6210

3. Wiek

XVIII/XIX

4. Styl

BEZCECH

5. Kubatura m³

1200

6. Powierzchnia w m²

170

a) zabytkowa:

b) użytkowa:

7. Materiał budowlany

Przed zniszczeniem

Po odbudowie

11. Ilość budynków

1

14. Grunty należące do zabytku:

ha

a) ściany

cegła + drewno

12. Ilość kondygnacji

2

a) ogrody stylowe

/

b) sklepienia

—

13. Użytkowanie wnętrza według ilości:

b) sady i grunty uprawne

/

c) stropy

drewno

a) izb mieszkalnych

12

c) lasy

/

d) więzania dachu

drewno

b) innych pomieszczeń

—

d) wody

/

e) krycie dachu

papa

c) piwnic

5

e) inne

/

20. Przynależność administracyjna

a) województwo

zielona góra

b) powiat

wschowa

c) gmina

21. Stacja

Nazwa stacji

Odległość od stacji w km

a) kolejowa

wschowa

1,5 km

b) autobusowa

wschowa

22. Właściciel i jego adres

Marek Pawłowski

23. Użytkownik i jego adres

MZBM - Wschowa, Rynek 1.

ADM-1

24. Inwestor i jego adres

j.w.

8. Wyposażenie architektoniczne

brook

15. Przeznaczenie pierwotne budynku

mieszkalne

16. Użytkowanie w latach ubiegłych

j.w.

17. Użytkowanie obecne

dom mieszkalny

18. Nadaje się do użycia na

j.w.

9. Autorzy i data budowy i przebudowy

miernomy

19. Data, rodzaj i stopień zniszczeń i odbudowy

Data

O P I S

Zniszczenia %

Odbudowa %

VIII.1939 r.

XI.1939 r.

XII.1945 r.

59.

miernomy opł.

10%

25. Rejestr zabytku Nr

493/1689

rok

16.03.1965

miejsce przechowywania

26. Nazwa księgi hipotecznej

27. Nr hipoteczny

28. Akta

29. Fotografie

2. hypotekarski

30. Inwentaryzacja pomiarowa

/

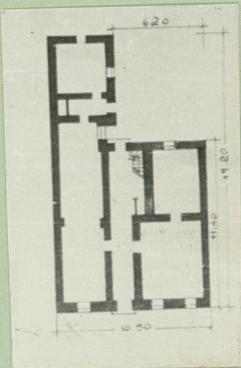
10. Udostępnienie

dotępny

31. Szkic sytuacyjny, plan schematyczny, uwagi opisowe, fotografia



Opisowo-miary, ogólnie konstrukcji
skeletonowej, podpiwniczonej, dwukondygnacyjnej,
tytułowej, otwartości. Istniejący balkonik.
Elewacja frontowa od północy. Wymiary
na podstawie zbioru do krawędzi w
podziom wyodrębnie przybudówka.



h=7,50

32. Przebieg prac konserwatorskich

Rok	Wyszczególnienie prac	Koszt tys. zł

33. Koszty
w tys. zł

Przewidywane

Rzeczywiste

34. Inspekcje

35. Uwagi różne

36. Wypełnił dnia 7. XI. 1959.

Myświcki

37. Sprawdził dnia XI. 1964

W. Zys *A. Krawiec*