

Nr 7/1 A B C D E F G H I J K L M N O P R S T U V W X Y Z *opracowanie*

1. Obiekt zabytkowy

KOŚCIÓŁ ŚW. JANA (PARAFIALNY)

2. Miejscowość

gm. TRZCIEC
CHOCISZEWO

3. Wiek XV:xx

4. Styl formy gotyk

5. Kubatura m³ 2550,0 m³

6. Powierzchnia w m² 4640 m²
a) zabytkowa: b) użytkowa:

20. Przynależność administracyjna

a) województwo ZIEMIA GÓRA
b) powiat MIEDURZE
c) gmina LUTOL SUCHY

7. Materiał budowlany przed zniszczeniem po odbudowie

11. Ilość budynków 1

14. Grunty należące do zabytku: ha

21. Stacja Nazwa stacji Odległość od stacji w km

a) ściany cegła

12. Ilość kondygnacji 1

a) ogrody stylowe —

a) kolejowa p. Rogorice-Chociszewo 2,0 km

b) sklepienia drewno

13. Użytkowanie wnętrza według ilości:

b) sady i grunty uprawne —

b) autobusowa Lutol Suchy 5,0 km

c) stropy drewno

a) izb mieszkalnych —

c) lasy —

d) więzania dachu drewno

b) innych pomieszczeń 4

d) wody —

22. Właściciel i jego adres

Parafia w Chociszewie
SKARB PAŃSTWA

e) krycie dachu dachówka
nieca blacha

c) piwnic — 0,2

e) inne

8. Wyposażenie architektoniczne

15. Przeznaczenie pierwotne budynku kościół

23. Użytkownik i jego adres

Parafia w Chociszewie

Kompleks z 1791r.
otone pseudobanikowe

16. Użytkowanie w latach ubiegłych — || —

24. Inwestor i jego adres

WIEŻA O BOGATYCH PODZIAŁACH
BLENDOWYCH, ZWIEŃCZONA IGŁICĄ

17. Użytkowanie obecne — || —

9. Autorzy i data budowy i przebudowy

18. Nadaje się do użycia na — || —

25. Rejestr zabytku Nr 465 989
rok 20.V.1963 miejsce przechowywania

Następna część ułamka i prost.
ok. i r. 1911/12. (XV) w XV w.
dobudowana prostokątna wieża
od tego czasu w ułamku i chwie
stlepi. drewn. zwieńczenie
niektóre pomieszczenia
kościół ROZBUDOWANY OK. 1930

19. Data, rodzaj i stopień zniszczeń i odbudowy

10. Udostępnienie

Dostępny

Data	O P I S	Zniszczenia %	dbudowa %
VIII. 1939 r.			
XI. 1939 r.			
XII. 1945 r.			
1954 r.	<u>Odbudowa wnętrza</u>		<u>5%</u>
1967	<u>STAN DOBRY</u>		

26. Nazwa księgi hipotecznej 27. Nr hipoteczny

28. Akta

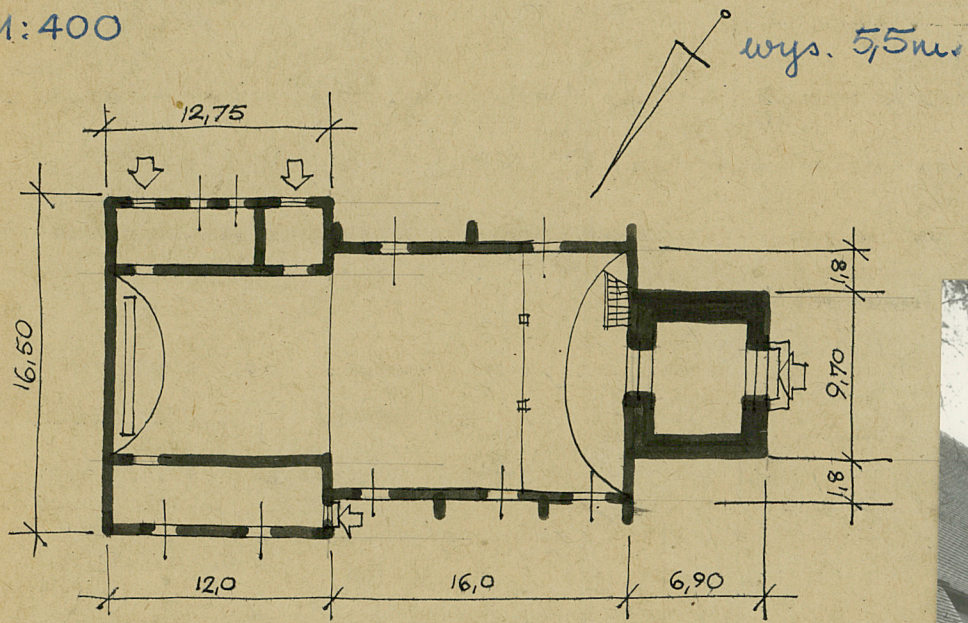
29. Fotografii

30. Inwentaryzacja pomiarowa

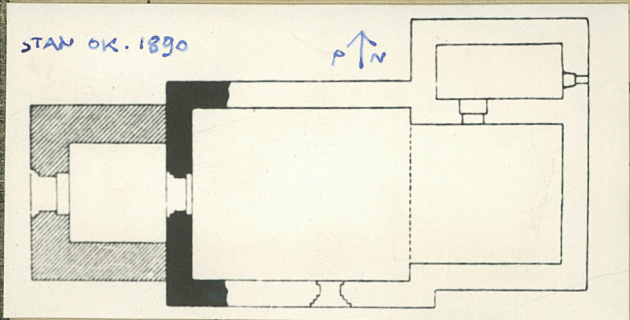
31. Szkic sytuacyjny, plan schematyczny, uwagi opisowe, fotografia



1:400

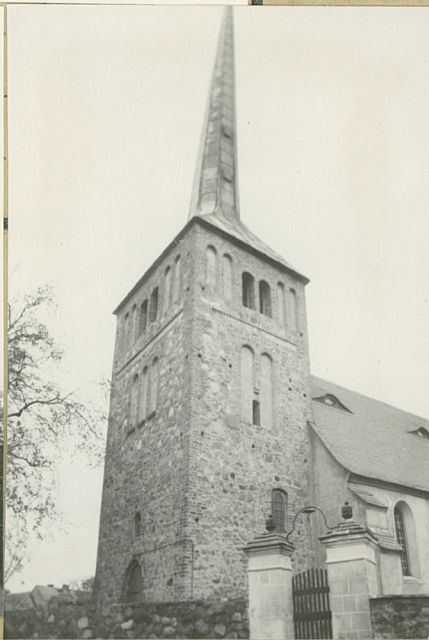
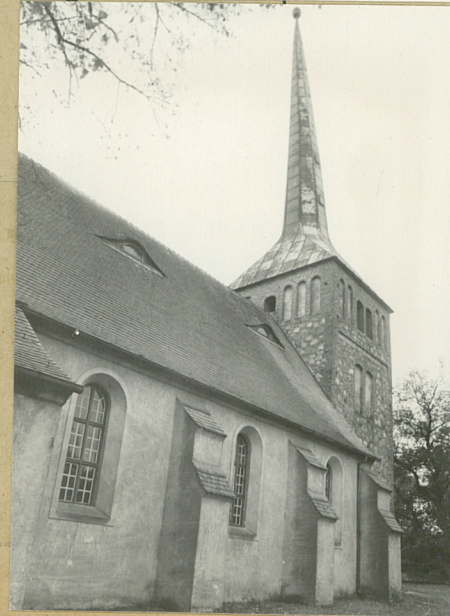


32. Przebieg prac konserwatorskich



ie prac	Koszt tys. zł

34. Inspekcje



zł dnia 2.IX.1959r.

zł dnia 11.1.1967r.
M. Kikory