

Nr

5/12

A

B

C

D

E

F

G

H

I

J

K

L

M

N

O

P

R

S

T

U

V

W

X

Y

Z

gromadzkie

1. Obiekt zabytkowy

bryła mieszkalna PL. WOLNOŚCI NR 31

2. Miejscowość

Trzebież MIASTO

PL. Wolności 31

3. Wiek

XIX

4. Styl

BEZ WYRAŹNIKÓW

5. Kubatura m³346.0 m³6. Powierzchnia w m²130.0 m²

a) zabytkowa:

b) użytkowa:

20. Przynależność administracyjna

a) województwo

śląskie

b) powiat

Miechów

c) gmina

Trzebież

7. Materiał budowlany

Przed zniszczeniem

Po odbudowie

11. Ilość budynków

1

14. Grunty należące do zabytku:

ha

12. Ilość kondygnacji

1

a) ogrody stylowe

-

21. Stacja

Nazwa stacji

Odległość od stacji w km

13. Użytkowanie wnętrza według ilości:

b) sady i grunty uprawne

-

a) kolejowa

Trzebież

0,5

a) ściany

K. klinkier
pl. - drewno

b) sklepienia

-

c) stropy

b. drewno

d) więzania dachu

ob. drewno

e) krycie dachu

b. drewno

a) izb mieszkalnych

2

c) lasy

-

b) autobusowa

- u -

-

b) innych pomieszczeń

2

d) wody

-

22. Właściciel i jego adres

P. R. N.

8. Wyposażenie architektoniczne

ślady wnętrza kuchni

15. Przeznaczenie pierwotne budynku

bryła mieszkalna

16. Użytkowanie w latach ubiegłych

- u -

17. Użytkowanie obecne

- u -

18. Nadaje się do użycia na

- u -

23. Użytkownik i jego adres

OB. Maryniak Miechów

24. Inwestor i jego adres

P. R. N.

9. Autorzy i data budowy i przebudowy

ZBUDOWANY 1. poł. w. XIX

19. Data, rodzaj i stopień zniszczeń i odbudowy

Data

O P I S

Zniszczenia %

Odbudowa %

VIII.1939 r.

XI.1939 r.

XII.1945 r.

1949

40% zniszczeń

15%

1967

JAN DOŚĆ DORAZ

10

25. Rejestr zabytku Nr

rok miejsce przechowywania

26. Nazwa księgi hipotecznej

27. Nr hipoteczny

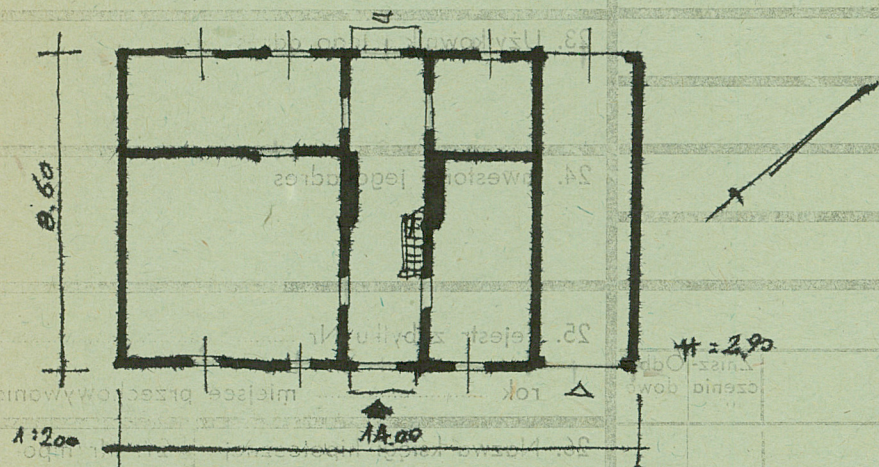
28. Akta

29. Fotografie

30. Inwentaryzacja pomiarowa

10. Udostępnienie

bontepny



Rok	Wyszczególnienie prac	Koszt tys. zł
	11. prace budowlane	
	12. prace remontowe	
	13. utrzymanie i naprawy	
	14. inne prace	
	15. inne wydatki	
	16. inne wydatki	
	17. inne wydatki	
	18. inne wydatki	
	19. inne wydatki	
	20. inne wydatki	
	21. inne wydatki	
	22. inne wydatki	
	23. inne wydatki	
	24. inne wydatki	
	25. inne wydatki	
	26. inne wydatki	
	27. inne wydatki	
	28. inne wydatki	
	29. inne wydatki	
	30. inne wydatki	
	31. inne wydatki	
	32. inne wydatki	
	33. inne wydatki	
	34. inne wydatki	
	35. inne wydatki	
	36. inne wydatki	
	37. inne wydatki	
	38. inne wydatki	
	39. inne wydatki	
	40. inne wydatki	
	41. inne wydatki	
	42. inne wydatki	
	43. inne wydatki	
	44. inne wydatki	
	45. inne wydatki	
	46. inne wydatki	
	47. inne wydatki	
	48. inne wydatki	
	49. inne wydatki	
	50. inne wydatki	
	51. inne wydatki	
	52. inne wydatki	
	53. inne wydatki	
	54. inne wydatki	
	55. inne wydatki	
	56. inne wydatki	
	57. inne wydatki	
	58. inne wydatki	
	59. inne wydatki	
	60. inne wydatki	
	61. inne wydatki	
	62. inne wydatki	
	63. inne wydatki	
	64. inne wydatki	
	65. inne wydatki	
	66. inne wydatki	
	67. inne wydatki	
	68. inne wydatki	
	69. inne wydatki	
	70. inne wydatki	
	71. inne wydatki	
	72. inne wydatki	
	73. inne wydatki	
	74. inne wydatki	
	75. inne wydatki	
	76. inne wydatki	
	77. inne wydatki	
	78. inne wydatki	
	79. inne wydatki	
	80. inne wydatki	
	81. inne wydatki	
	82. inne wydatki	
	83. inne wydatki	
	84. inne wydatki	
	85. inne wydatki	
	86. inne wydatki	
	87. inne wydatki	
	88. inne wydatki	
	89. inne wydatki	
	90. inne wydatki	
	91. inne wydatki	
	92. inne wydatki	
	93. inne wydatki	
	94. inne wydatki	
	95. inne wydatki	
	96. inne wydatki	
	97. inne wydatki	
	98. inne wydatki	
	99. inne wydatki	
	100. inne wydatki	

34. Inspekcje

[illegible]

AM 1937.111V

5-X-55

11. 1467

37. Sprawdził dnia 11. 1965
J. Kravczyk
[Signature]