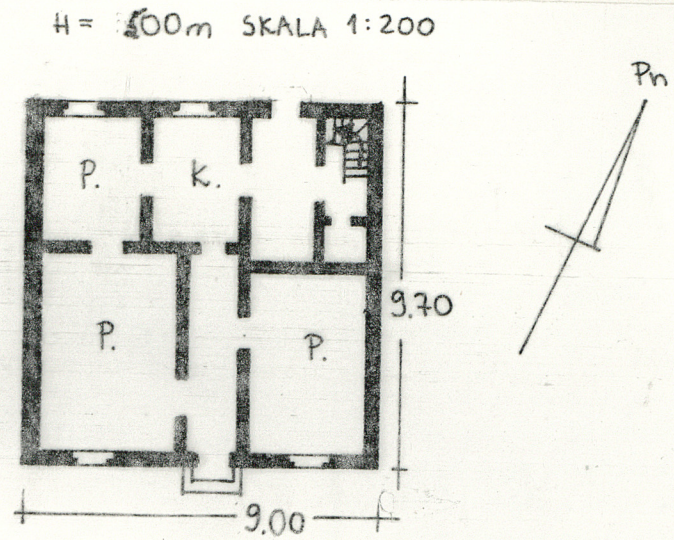


1. Obiekt DOM MIESZKALNY	2. Czas powstania 1 poł.XIX w.	3. Miejscowość TRZCIEL
---------------------------------	-----------------------------------	---------------------------

11. Zdjęcia: rzut, przekrój, sytuacja, orientacja



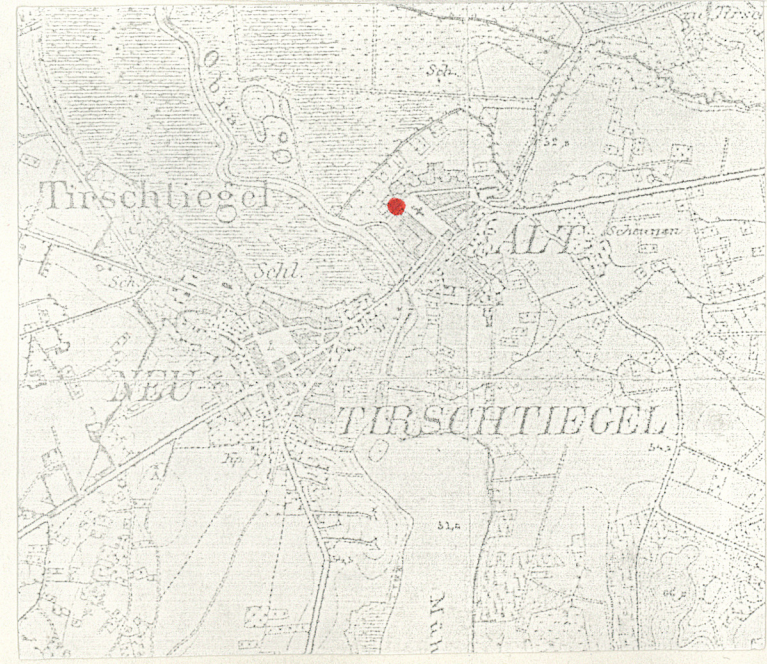
Fasada



PLAC WOLNOŚCI 28



Elewacja gosp.



4. Adres	Trzciel Plac Wolności 28 nr hipoteczny
5. Przynależność administracyjna	województwo <u>gorzowskie</u> gmina <u>Trzciel</u> <u>pow. Międzyrzecz</u>
6. Poprzednie nazwy miejscowości	Alt Tirschtiegel
7. Przynależność administracyjna przed 1 VI 1975	województwo <u>Zielona Góra</u> powiat <u>Międzyrzecz</u>
8. Właściciel i jego adres	pp. M.St.Szmyt Trzciel Plac Wolności 28
9. Użytkownik i jego adres	jw.
10. Rejestr zabytków	Nr data

Dom został wybudowany w pierwszej połowie XIX wieku tj. w czasie kiedy odbudowywano miasto po kolejnym pożarze w 1809 roku.

Sytuacja

Dom znajduje się w pn. pierzei centralnego placu wsch. części miasta - placu Wolności. Dom usytuowany jest w bezpośrednim sąsiedztwie kościoła parafialnego p.w. św. Wojciecha. Budynek znajduje się w pd. części prostokątnej, wydłużonej działki.

Materiał i technika

Budynek ma konstrukcję szachulcową, na podmurówce z kamienia polnego i cegły. Jest otynkowany. Stropy drewniane, więźba dachowa drewniana, krokwiowo-płatwiowa.

Podłogi są z drewnianych desek.

Dach kryty jest dachówką ceramiczną, karpiówką podwójnie w rybią łuskę.

Plan - prostokąta o wym. 9,70 m x 9,00 m.

Pomieszczenia mieszkalne rozmieszczone są w dwóch traktach. Na osi sień nieprzelotowa.

Bryła - zwarta. Dom przykryty jest dachem dwuspadowym, kalenicowym. Parterowy z poddaszem. Niepodpiwniczony.

Opis wnętrza

Sień nieprzelotowa na osi. Pomieszczenia mieszkalne rozmieszczone są w dwóch traktach. W pn.-wsch. narożu znajdują się drewniane schody na poddasze.

Elewacje

Fasada - elewacja pd. jest trójosiowa i jednokondygnacyjna. Drzwi umieszczono w osi środkowej. Osie boczne stanowią okna. Okna (nowe) u dołu podkreślone są murowanymi parapetami. Elewację wieńczy gzyms podokapowy oraz okap dachu.

14. Kubatura	15. Powierzchnia użytkowa	16. Przeznaczenie pierwotne	17. Użytkowanie obecne
276 m ³	69 m ²	mieszkalne	mieszkalne
18. Prace budowlane i konserwatorskie, ich przebieg i dokumentacja		19. stan zachowania (fundamenty, ściany zewnętrzne, ściany wewnętrzne, sklepienia, stropy, konstrukcje dachowe, pokrycie dachu, wyposażenie i instalacje) <p>Fundamenty, ściany zewnętrzne i wewnętrzne - suche.</p> <p>Stropy, konstrukcja dachu, pokrycie dachu oraz instalacje utrzymane są w dobrym stanie technicznym.</p>	
		20. Najpilniejsze postulaty konserwatorskie	

21. Akta archiwalne (rodzaj akt, numer i miejsce przechowywania)

24. Uwagi różne

22. Bibliografia

25. Opracował

tekst mgr Anna Konieczna, mgr Jacek Piotrowski, listopad 1989
imię, nazwisko, data, podpis

plany, rysunki mgr Anna Konieczna, listopad 1989r.
imię, nazwisko, data, podpis

zdjęcia fotogr. mgr Jacek Piotrowski, listopad 1989r.
imię, nazwisko, data, podpis

miejsce przechowywania negatywów

Karta po wypełnieniu podlega ochronie na podstawie przepisów prawa autorskiego

26. Adnotacje o inspekcjach, informacje o zmianach (daty, imiona i nazwiska wypełniających)

23. Źródła ikonograficzne i fotogramalia (rodzaj, miejsce przechowywania, sygnatury)

27. Załączniki

Wkładka nr 1

1. Miejscowość TRZCIEL	2. Obiekt (nazwa jak w karcie) DOM MIESZKALNY	3. Zawartość wkładki (nazwa obiektu lub materiału uzupełniającego) c.d. punktu nr 13 i plan syt.
----------------------------------	---	--

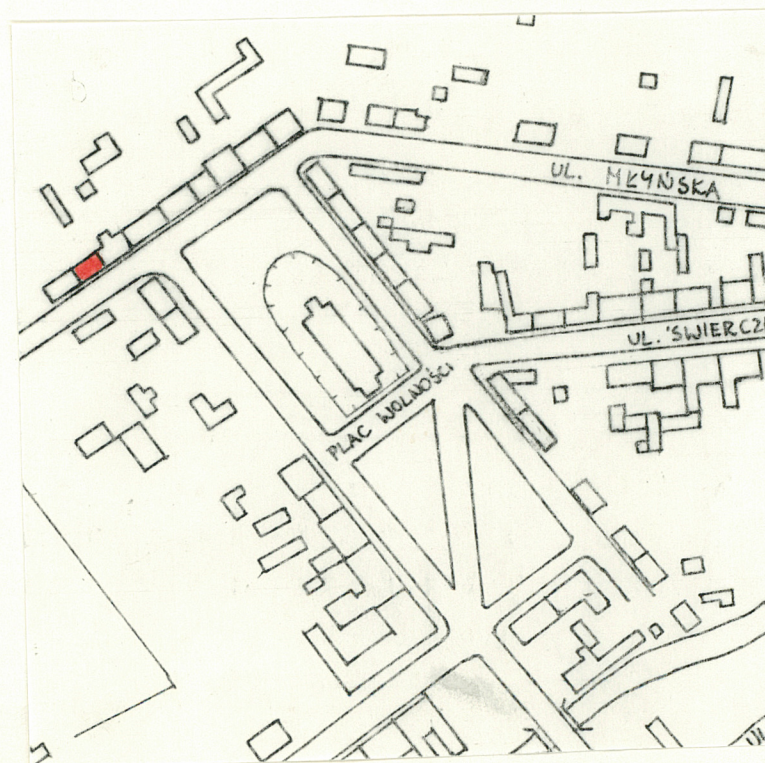
Elewacja pn. - gospodarcza jest trójosiowa. W osi wsch. umieszczono okazałą murowaną werandę. Osie utworzone są przez okna. Elewację wieńczy okap dachu.

Wyposażenie

Z dawnego wyposażenia nic się nie zachowało.

Instalacje

Budynek ma instalację wodną i elektryczną. Ogrzewany jest przez centralne ogrzewanie.



mgr A. Konieczna

Wkładkę założył:
(imię, nazwisko, data)

Miejsce przechowywania negatywów:

Z-d Poligr. Jan Jasiński W-wa, ul. Wolna 13, tel. 12-43-83