

A B C D E F G H I J K L Ł M N O P R S T U V W X Y Z

Nr

LUBUSKIE

5437

1. Obiekt

DOM MIESZKALNY

2. Czas powstania

1 poł. XIX w.

3. Miejscowość

TRZCIEL

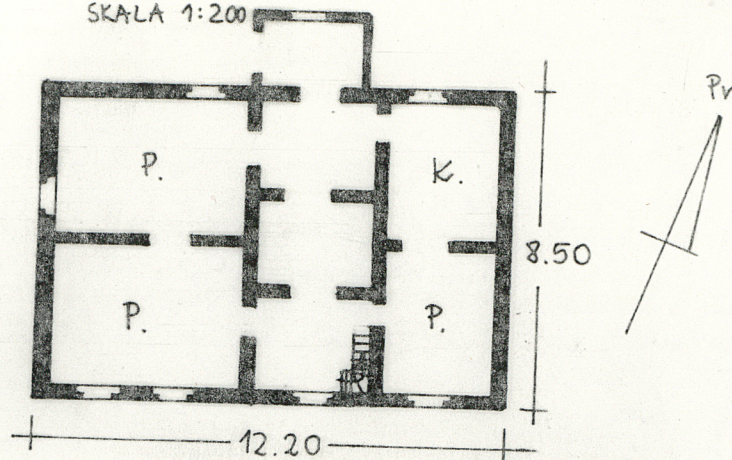
11. Zdjęcia: rzut, przekrój, sytuacja, orientacja



Fasada

H = 5,00 m

SKALA 1:200



PLAC WOLNOŚCI NR 27

4. Adres

Trzciel

Plac Wolności 27

nr hipoteczny

5. Przynależność administracyjna

województwo gorzowskie

gmina Trzciel

pow. MIEDZYZRZECZ

6. Poprzednie nazwy miejscowości

Alt Tirschtiegel

7. Przynależność administracyjna
przed 1 VI 1975

województwo Zielona Góra

powiat Międzyrzecz

8. Właściciel i jego adres

p. I. Mrozik

Trzciel Plac Wolności 27

9. Użytkownik i jego adres

jw.

10. Inne dane o zabytku

Nr data

Dom wybudowano w pierwszej połowie XIX wieku tj. w okresie kiedy odbudowywano miasto po kolejnym pożarze w 1809 roku.

Sytuacja

Dom znajduje się w pn. pierzei centralnego placu wsch. części miasta - placu Wolności. Usytuowany jest w jego pn.-zach. narożu, w bezpośrednim sąsiedztwie kościoła parafialnego p.w. św. Wojciecha. Budynek znajduje się w pd. części rozległej działki.

Materiał i konstrukcja

Murowany z cegły, częściowo konstrukcji szachulcowej, na podmurówce z kamienia polnego i cegły. Częściowo otynkowany. Stropy drewniane więźba dachowa drewniana, krokwiowo-płatwiowa. Podłogi z desek drewnianych. Dach kryty jest dachówką cementową zakładkową. Okna są skrzynkowe, czteropodziałowe ze ślaniem. Drzwi dwuskrzydłowe, płycinowe, pełne ze szklonym nadświetlem.

Plan - prostokąt o wym. 12,20 m x 8,50 m. Po obu stronach nieprzelotowej sieni rozmieszczone są w dwóch traktach pomieszczenia mieszkalne. Od pn.-zach. przylega prostokątna przybudówka wejściowa.

Bryła - zwarta. Dom przykryty jest dachem dwuspadowym, kalenicowym. Parterowy z poddaszem. Częściowo podpiwniczony. Od pn.-zach. przylega przybudówka wejściowa.

Opis wnętrza

Wnętrze dwutraktowe z nieprzelotową sienią. Po obu stronach sieni rozmieszczone są pomieszczenia mieszkalne o zróżnicowanej wielkości.

Elewacje

Fasada - elewacja pd. jest czteroosiowa i jednokondygnacyjna. Osie fasady utworzone są przez okna. Fasada wspiera się na kamiennej podmurówce.

4. Kubatura 369m ³	15. Powierzchnia użytkowa 82 m ²	16. Przeznaczenie pierwotne mieszkalne	17. Użytkowanie obecne mieszkalne
18. Prace budowlane i konserwatorskie, ich przebieg i dokumentacja		19. stan zachowania (fundamenty, ściany zewnętrzne, ściany wewnętrzne, sklepienia, stropy, konstrukcje dachowe, pokrycie dachu, wyposażenie i instalacje) Fundamenty, ściany zewnętrzne i wewnętrzne - ślady wilgoci i ubytki tynku. Stropy, konstrukcja dachu, pokrycie dachu oraz instalacje utrzymane są w dobrym stanie technicznym. Zachowana stolarka drzwiowa i okienna utrzymana jest w dość dobrym stanie.	
		20. Najpilniejsze postulaty konserwatorskie	

21. Akta archiwalne (rodzaj akt, numer i miejsce przechowywania)

24. Uwagi różne

25. Opracował

tekst mgr Anna Konieczna, mgr Jacek Piotrowski, listopad 1989
imię, nazwisko, data, podpis

plany, rysunki mgr Anna Konieczna, listopad 1989r.
imię, nazwisko, data, podpis

zdjęcia fotogr. mgr Jacek Piotrowski, listopad 1989r.
imię, nazwisko, data, podpis

miejsce przechowywania negatywów

Karta po wypełnieniu podlega ochronie na podstawie przepisów prawa autorskiego

22. Bibliografia

26. Adnotacje o inspekcjach, informacje o zmianach (daty, imiona i nazwiska wypełniających)

23. Źródła ikonograficzne i fotografia (rodzaj, miejsce przechowywania, sygnatury)

27. Załączniki

Wkładka nr 1

1. Miejscowość TRZCIEL	2. Obiekt (nazwa jak w karcie) DOM MIESZKALNY	3. Zawartość wkładki (nazwa obiektu lub materiału uzupełniającego) c.d. punktu nr 13,plany i dok. fot.
----------------------------------	---	--

Okna obramowane są płaskimi opaskami. Fasadę wieńczy gzyms podokapowy oraz okap dachu. Elewacja zach. jest jednoosiowa i jednokondygnacyjna. Okno tworzące oś umieszczono w pn. części elewacji. Szczyt elewacji jest w całości oszalowany. Elewacja pn. - gospodarcza jest trójosiowa i jednokondygnacyjna. W części środkowej znajduje się weranda z drzwiami na osi. Osie boczne tworzą okna. Elewację wieńczy gzyms podokapowy oraz okap dachu. Elewacja nie jest otynkowana.

Wyposażenie

Z dawnego wyposażenia zachowała się stolarka drzwiowa i okienna.

Instalacje

Budynek ma instalację elektryczną. Ogrzewany jest piecami węglowymi.

Wkładkę założył:mgr A. Koni.....
(imię, nazwisko, data)

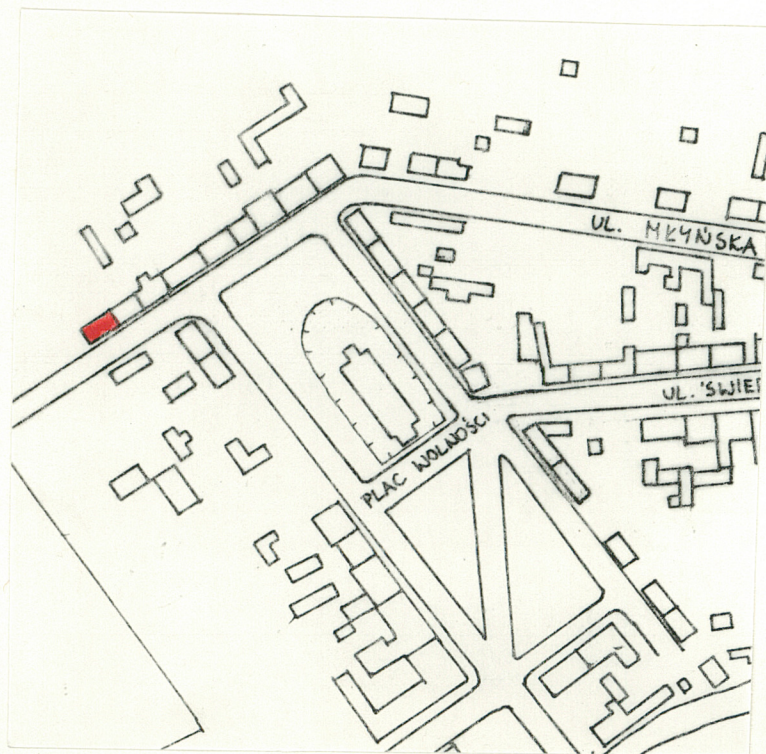
Miejsce przechowywania negatywów:



Elewacja gosp.



Elewacja zach.



Okno fasady