

Nr

A

B

C

D

E

F

G

H

I

J

K

L

M

N

O

P

R

S

T

U

V

W

X

Y

Z

LUBUSKIE
Inicjał

1. Obiekt zabytkowy

DOM MIESZK. RYNEK 8

2. Miejscowość

WSCHOWA

MIASO

3. Wiek
XVII4. Styl
BAROK5. Kubatura m³
11606. Powierzchnia w m²
a) zabytkowa: b) użytkowa: **166**

20. Przynależność administracyjna

a) województwo **ZIEMOŁOŃSKIE**
b) powiat **WSCHOWA**
c) gmina **WSCHOWA**7. Materiał budowlany
Przed zniszczeniem Po odbudowie11. Ilość budynków **1**

14. Grunty należące do zabytku: ha

a) ściany **CEGLA**12. Ilość kondygnacji **2**

a) ogrody stylowe

b) sklepienia **CEGLA**

13. Użytkowanie wnętrza według ilości:

b) sady i grunty uprawne

c) stropy **DREWNO
CEGLA**a) izb mieszkalnych **9**

c) lasy

d) wiązania dachu **DREWNO**b) innych pomieszczeń **3**

d) wody

e) krycie dachu **DACH**c) piwnic **1**

e) inne

21. Stacja Nazwa stacji Odległość od stacji w km

a) kolejowa **W/m**b) autobusowa **W/m**

22. Właściciel i jego adres

MZBM WSCHOWA, RYNEK 1.

8. Wyposażenie architektoniczne

15. Przeznaczenie pierwotne budynku **BUD MIESZKALNY**

23. Użytkownik i jego adres

KUBIAK

16. Użytkowanie w latach ubiegłych

17. Użytkowanie obecne

BUD. MIESZKALNY + KLEPY

24. Inwestor i jego adres

18. Nadaje się do użycia na

9. Autorzy i data budowy i przebudowy

19. Data, rodzaj i stopień zniszczeń i odbudowy

25. Rejestr zabytku Nr **I 586/63**
rok **20 VI 63** miejsce przechowywania **785/610**

| Data | O P I S | Zniszczenia % | Odbudowa % |
|----------------|-----------------------|---------------|------------|
| VIII.1939 r. | | | |
| XI.1939 r. | | | |
| XII.1945 r. | | | |
| IX 1964 | BUD W REMONCIE | | |

26. Nazwa księgi hipotecznej 27. Nr hipoteczny

28. Akta

29. Fotografie

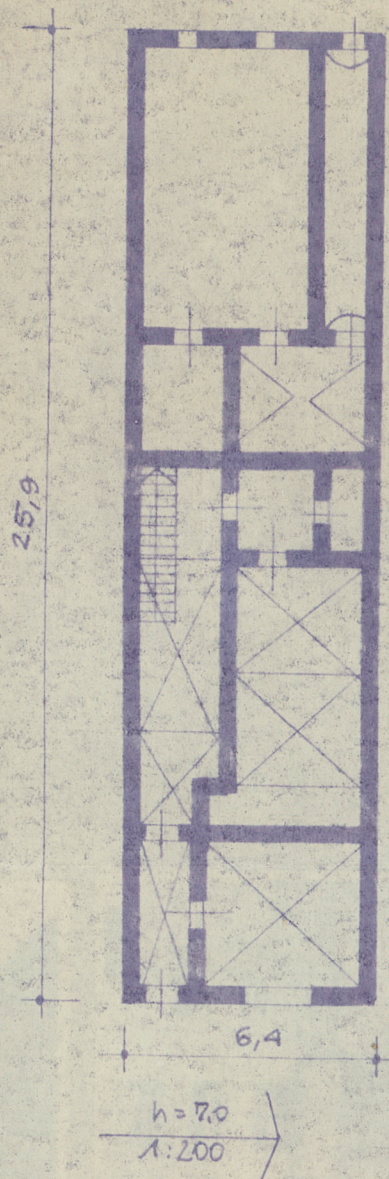
30. Inwentaryzacja pomiarowa

10. Udostępnienie

DOSTĘPNY

Z Y X W V U T S R P O N M L K J I H G F E D C B A Nr

31. Szkic sytuacyjny, plan, schematyczny, uwagi opisowe, fotografia



32. Przebieg prac konserwatorskich

| Rok | Wyszczególnienie prac | K o s z t tys. zł |
|-----|-----------------------|----------------------|
| | | |
| | | |
| | | |
| | | |
| | | |
| | | |
| | | |
| | | |
| | | |

33. Koszty
w tys. zł

Przewidywane

Rzeczywiste

34. Inspekcje

| | | |
|--|--|--|
| | | |
| | | |
| | | |
| | | |
| | | |
| | | |
| | | |
| | | |
| | | |
| | | |

Uwagi różne

OBECNE PRZEBUDOWNE PARTERU/HANDEL/

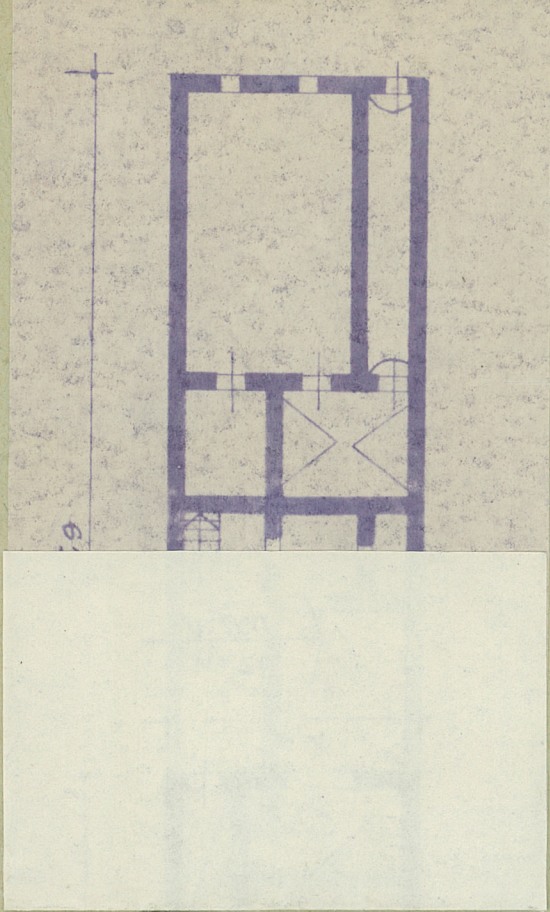
WYMIARÓW POTRĄCONE.

36. Wypełnił dnia

X 1964 *Stokholm*

37. Sprawdził dnia

31. Szkic sytuacyjny, plan schematyczny, uwagi opisowe, fotografia



32. Przebieg prac konserwatorskich

| Rok | Wyszczególnienie prac | K o s z t tys. zł |
|-----|-----------------------|----------------------|
| | | |
| | | |
| | | |
| | | |
| | | |
| | | |
| | | |
| | | |
| | | |

33. Koszty
w tys. zł

Przewidywane

Rzeczywiste

34. Inspekcje

| | | |
|--|--|--|
| | | |
| | | |
| | | |
| | | |
| | | |
| | | |
| | | |
| | | |

Uwagi różne

OBECHNEŚ PRZEBUDOWNE PARTERY/HANDEL/

WYKONKOW PŁACOWE.

36. Wypełnił dnia

IX 1964 H. K. K. K.

37. Sprawdził dnia

