

1. Obiekt

Kościół p. w. Niepokalanego Poczęcia Najśw. Panny Marii

2. Czas powstania

1-wsza połowa  
XIX w.

3. Miejscowość

KROBIELEWO

4. Adres

Krobielewo, gm. Przy-  
toczna

nr hipoteczny

5. Przynależność administracyjna

województwo gorzowskie

gmina Przytoczna

6. Poprzednie nazwy miejscowości

Gross Krebbel

7. Przynależność administracyjna  
przed 1.VI.1975 r.

województwo zielonogórskie

powiat Miedzyrzecz

8. Właściciel i jego adres

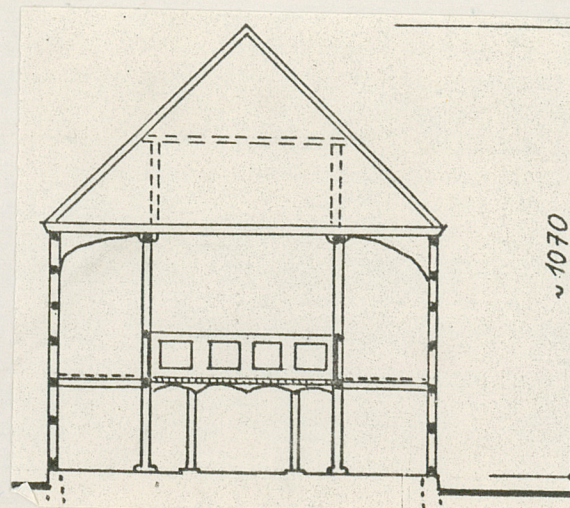
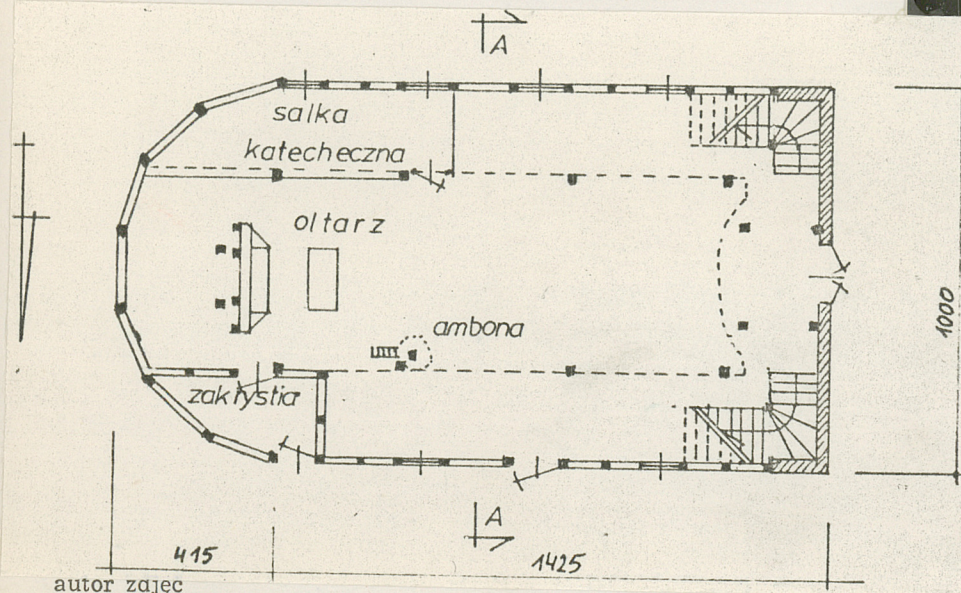
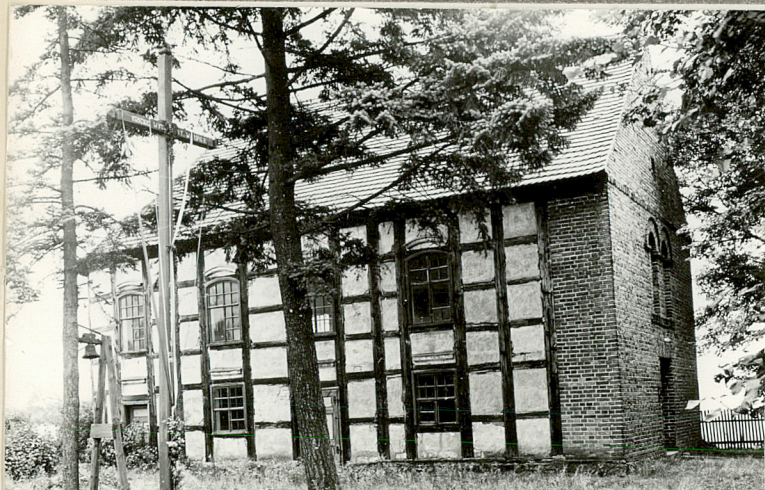
Kuria Gorzowska

9. Użytkownik i jego adres

Parafia Rzymsko-Kato-  
licka w Goraju

10. Rejestr zabytków

Nr ..... data .....



autor zajęć  
data wykonania  
miejsce przechowywania negatywów

J. Wilk, sierpień 1981 r., P. P. PKZ O/Szczecin



Budowniczy i fundator kościoła nieznani. Od chwili założenia do chwili obecnej obiekt nieprzerwanie pełni funkcje kultowe. Aktualnie kościół stanowi filię parafii rzymsko-katolickiej w Goraju.

Inwentaryzowany obiekt to bezwieżowy, kościół ryglowy, założony na planie prostokąta zamkniętego od strony wschodniej siedmioboczną absydą. W katalogu Zabytki Architektury i Budownictwa w Polsce, z. 17 /woj. zielonogórskie/ obiekt ten datowany jest na pierwszą połowę XIX w.

Krobielewo to niewielka wieś o luźnej zabudowie, położona w odległości około 6 km. na północny-wschód od siedziby Urzędu Gminy - Przytocznej, na południowym brzegu Warty.

Kościół znajduje się w centrum wsi, w pobliżu skrzyżowania dróg. Działka kościelna niewielka, czworoboczna, z głównym wejściem od strony wschodu. Budynek kościelny usytuowany asymetrycznie w południowej części placu, zorientowany na osi E-W. Pośrodku działki kościelnej znajduje się krzyż misyjny. Obrzeże działki kościelnej wysadzone jest drzewami: lipami i świerkami.

- - - -

Kościół z Krobielewa to obiekt jednownętrzny, salowy, założony na planie prostokąta, z siedmioboczną absydą od strony wschodniej. Główne wejście umieszczone jest w zachodniej ścianie szczytowej; dwa dodatkowe w północnej ścianie długiej. Obiekt nakryty jest dwuspadowym dachem /siedmiospadowym nad absydą/. W narożniku pn.-wsch. mieści się niewielka zakrystia, zaś w narożniku pd.-wsch. wydzielona jest wtórnie sala katechetyczna. Drewniany chór muzyczny w formie podkowy dookoła trzech ścian - z wyjątkiem centralnej części ściany wschodniej. Ściany ryglowe z wypełnieniem z cegły ceramicznej, osadzone na podmurówce kamienną, zwieńczonej warstwą cegieł. Kwatery międzyryglowe otynkowane. Zachodnia ściana szczytowa i przylegające do niej niewielkie fragmenty ścian południowej i północnej - przemurowane. Strop drewniany; wewnętrzne odeskowanie tworzy pseudosklepienie o łuku koszowym, udekorowane polichromią /na białym tle niebieska kratownica z czerwonymi gwiazdkami/. Posadzka wyłożona płytkami ceglany. W ceglanej fasadzie znajdują się drzwi o wykroju prostokątnym, dwuskrzydłowe, płycinowe. Powyżej dwa okna o kształcie stojących prostokątów zamkniętych półkoliście, z ceglanyimi gzymsami podokiennymi i podobnymi gzymsami nadokiennymi. We wnętrzu kościoła wszystkie drzwi jednoskrzydłowe, płycinowe. Otwory okienne rozmieszczone symetrycznie na obwodzie ścian długich w dwu poziomach; w górnym poziomie nadproża łukowe z takimiż gzymsami. Stolarka okienna niejednorodna, nieoryginalna. Więźba krokwiowo-jętkowa, połacie dachu pokryte karpiówką, ułożoną w rybią łuskę. Strych niedostępny. Drewniana empora wsparta na 10 słupach o przekroju czworobocznym. Balustrada pełna, płycinowa, łukowato wygięta w stronę wnętrza kościoła. Ołtarz drewniany wykazujący cechy empirowe i rokoka. W ołtarzu kopła Madonny rafaelskiej. Ambona drewniana, eklektyczna. Do wnętrza kościoła doprowadzona jest instalacja elektryczna 220 V.



14. Kubatura	15. Powierzchnia użytkowa	16. Przeznaczenie pierwotne  obiekt sakralny	17. Użytkowanie obecne  obiekt sakralny
18. Prace budowlane i konserwatorskie, ich przebieg i dokumentacja		19. Stan zachowania (fundamenty, ściany zewnętrzne, ściany wewnętrzne, sklepienia, stropy konstrukcje dachowe, pokrycie dachu, wyposażenie i instalacje)  Ogólny stan techniczny obiekt bardzo dobry.	
20. Najpilniejsze postulaty konserwatorskie			



21. Akta archiwalne (rodzaj akt, numer i miejsce przechowywania)

22. Bibliografia

Katalog Zabytków Architektury i Budownictwa w Polsce z. 17

23. Źródła ikonograficzne i fotografie (rodzaj, miejsce przechowywania, sygnatury)

Fot. nr neg. 45910-45916 P.P. PKZ O/Szczecin, 1981 r.

24. Uwagi różne

25. Wypełnił

mgr Cezary Nowakowski  
P.P. PKZ O/Szczecin

data grudzień 1981 r.

26. Sprawdził

imię i nazwisko

data

27. Załączniki



1. Miejscowość

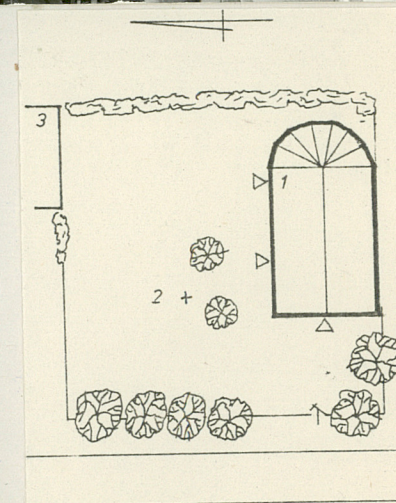
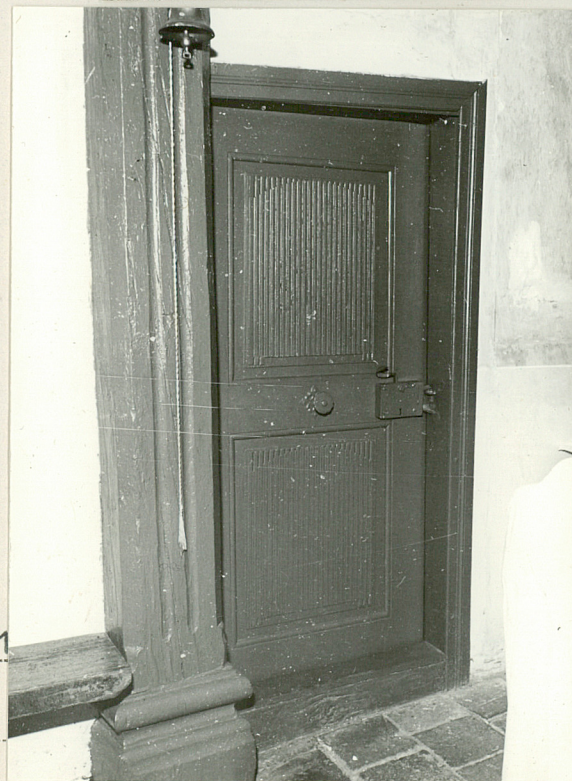
2. Obiekt (nazwa jak w karcie)

3. Zawartość wkładki (nazwa obiektu lub materiału uzupełniającego)

KROBIELEWKO

Kościół

Orientacja, sytuacja, zdjęcia



Wkładkę założył: C. Nowakowski, XII. 1981  
(imię, nazwisko, data)

Miejsce przechowywania negatywów:

Jedn. Wyd. Akcyd. Olsztyn zam. 1299/S/78  
OzGraf. ZP. Ostróda zam. 1040 m. 20000

OZNACZENIA:  
1 KOŚCIÓŁ  
2 KRZYŻ MIASTYNY  
3 BUDYNEK SĄSIEDNIEJ ZAGRODY

Wzór ODZ 1978 r.