

1. Obiekt

3253 SPICHLERZ W ZESPOLE POLWARCZNYM

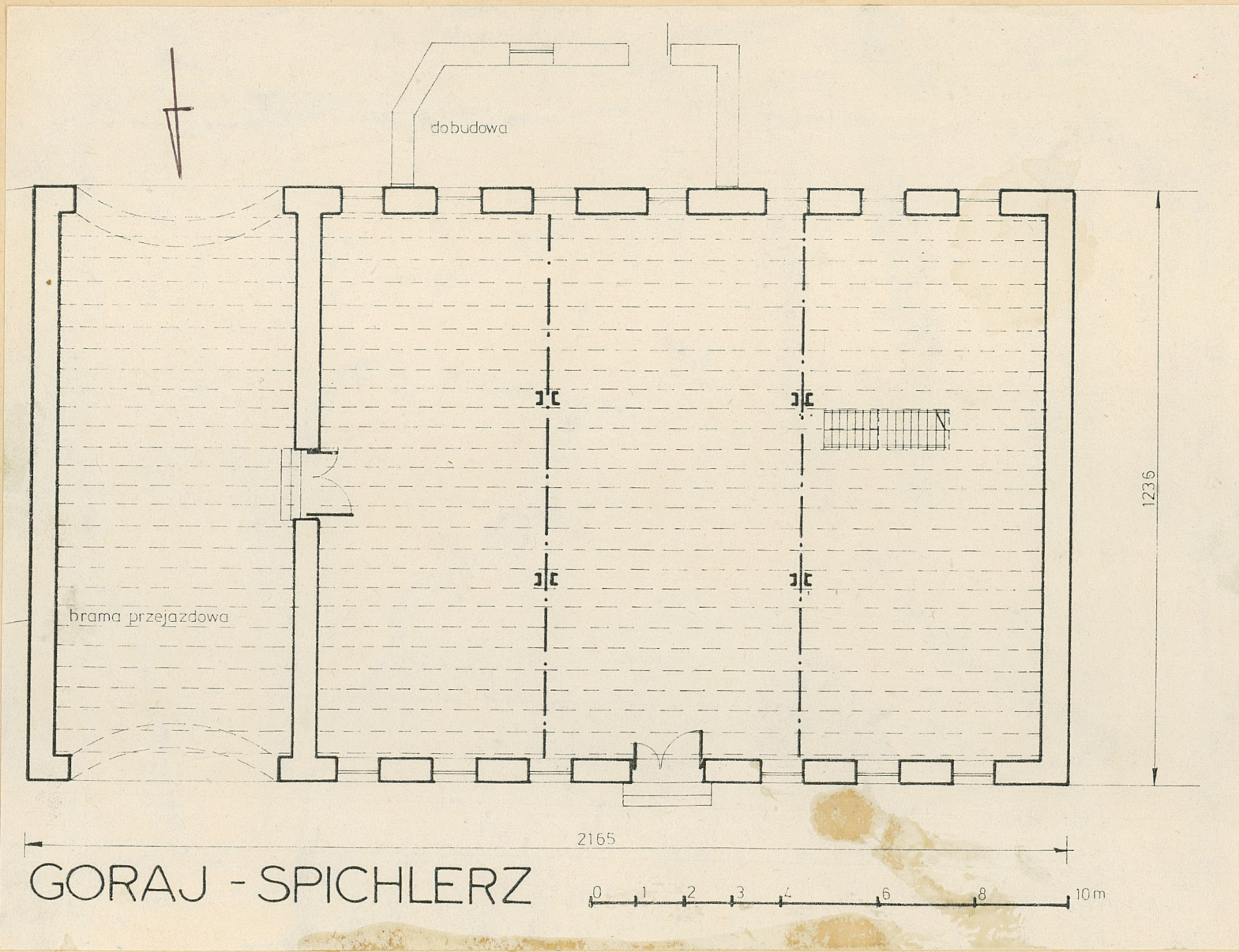
2. Czas powstania

XIX w.

3. Miejscowość

G O R A J

11. Zdjęcia, rzut, przekrój, sytuacja, orientacja



4. Adres

Goraj

nr hipoteczny

5. Przynależność administracyjna

gorzowskie

województwo

Przytoczna

gmina

pow. MIEDZYRZECZ

6. Poprzednie nazwy miejscowości

Goraj 1944

7. Przynależność administracyjna

1 VI 1975

zielonogórskie

województwo

Skwierzyna

powiat

8. Właściciel i jego adres

PPGR Goraj

9. Użytkownik i jego adres

PPGR Goraj

10. Rejestr zabytków:

L30

Nr data

16.05.2000

21.11.2000

Historia obiektu nie jest znana.

Spichlerz znajduje się w podwórzu głównym folwarku po jego stronie południowej, a szczytem wschodnim przylega do kuźni, zachodnim natomiast do obory.

Sytuacja - Zachowany w całości spichlerz użytkowany zgodnie z przeznaczeniem, zlokalizowany we wspomnianym miejscu, posiada ściany zewnętrzne o grubości 53 cm, z cegły w wątku krzyżowym na zaprawie wapiennej.

Budynek przykryty dachem stożkowym z wieżyczką zegarową, czworoboczną. Dach kryty dachówką ceramiczną.

Ściany zewnętrzne grubości 53 cm. Nadproża okienne z dwóch dwuteowników 160. Konstrukcja nośna oparta na podciągach z dwóch dwuteowników 250, które oparte są na stopach stalowych dwugałęziowych z dwóch ceowników 240 opatrzonych napisem "Friedenshütte". Na podciągach oparte belki drewniane 24 x 21 cm ca 60 cm. Konstrukcja stropów na wszystkich kondygnacjach jak powyżej.

Stropy nagie, deski podłogowe o grubości 3 - 4 cm.

Schody na wyższe kondygnacje policzkowe, drewniane o wymiarach 10 x 20 x 20 szerokości 80 cm.

Konstrukcja słupów stalowych z przewiązkami, w bramie przejazdowej. Brama przejazdowa wybrukowana.

Konstrukcja wieży dachowej krokwiowo-płatwiowa z kleszczami. Oparcie konstrukcji na ścianach kolankowych wzmocnionych belkami stolcowymi. Dach pośrodku podparty słupem i belką kalenicową. W centralnej części wieży dachowej wyprowadzona konstrukcja nośna wieżowa.

Stolarka okienna metalowa. Okna o wymiarach 100 x 90 cm. Otwory okienne i drzwiowe prostokątne.

Nadproża okienne z belek stalowych.

Obiekt wyposażony w instalację elektryczną i odgromową.

Budynek sześciokondygnacyjny. Elewacje nagie bez ozdób architektonicznych, symetryczne osiowo na elewacjach bocznych.

| | | | |
|---|--|---|---|
| <p>14. Kubatura</p> <p>ca 4400 m³</p> | <p>15. Powierzchnia użytkowa</p> <p>1205 m²</p> | <p>16. Przeznaczenie pierwotne</p> <p>spichlerz</p> | <p>17. Użytkowanie obecne</p> <p>spichlerz, magazyn paszowy</p> |
| <p>18. Prace budowlane i konserwatorskie, ich przebieg i dokumentacja</p> | | <p>19. Stan zachowania (fundamenty, ściany zewnętrzne, ściany wewnętrzne, sklepienia, stropy konstrukcje dachowe, pokrycie dachu, wyposażenie i instalacje)</p> <p>Obiekt w dobrym stanie technicznym poza konstrukcją wejścia i stropu w wieży, stosunkowo mało przebudowywany. Zachował swój pierwotny charakter.</p> | |
| | | <p>20. Najpilniejsze postulaty konserwatorskie</p> <p>Obiekt użytkowany i eksploatowany zgodnie z przeznaczeniem. Nie ma żadnych zaleceń, prócz tego aby usunąć wspomniane usterki techniczne.</p> | |

21. Akta archiwalne (rodzaj akt, numer i miejsce przechowania)

22. Bibliografia

23. Źródła ikonograficzne i fotografia (rodzaj, miejsca przechowywania, sygnatury)

24. Uwagi różne

25. Opracował

tekst

plany, rysunki

zdjęcia fotogr

miejsce przechowania negatywów

Karta po wypełnieniu podlega ochronie na podstawie przepisów prawa autorskiego

26. Adnotacje o inspekcjach, informacje o zmianach (daty, imiona i nazwiska wypełniających)

27. Załączniki

Włodzimierz Szkudlarek

Włodzimierz Szkudlarek

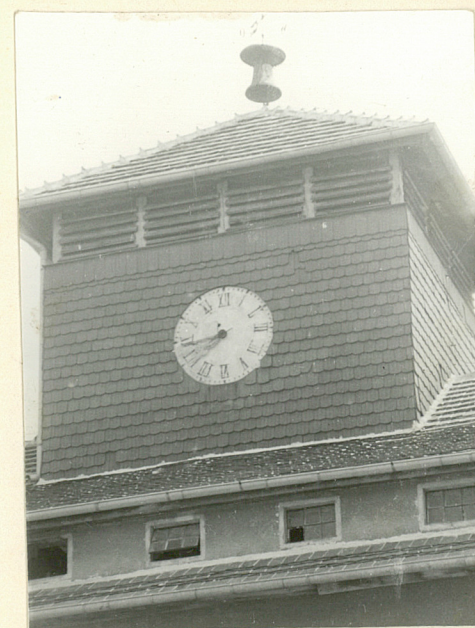
Włodzimierz Szkudlarek 1989

NMRIPR Szreniawa

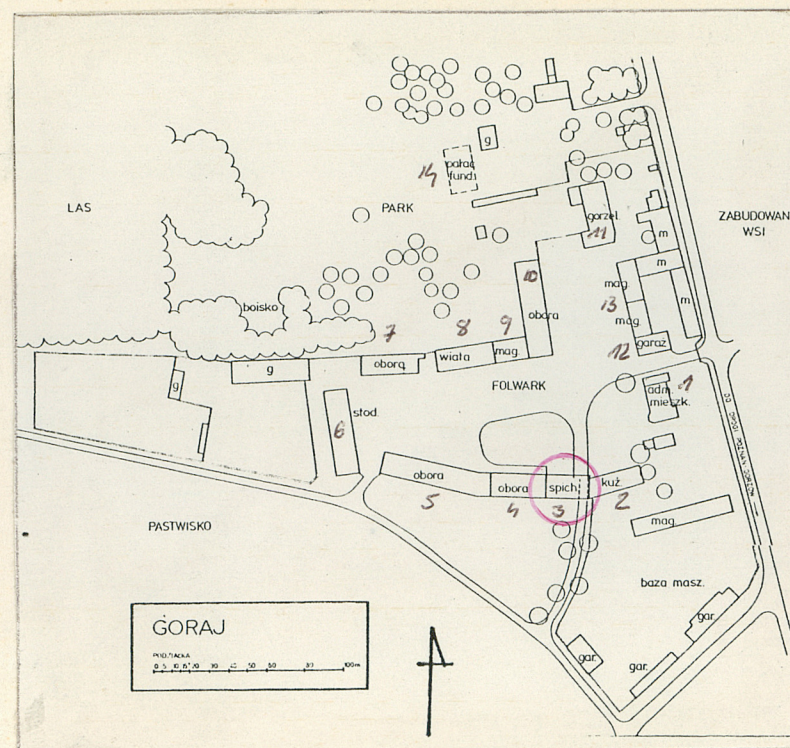
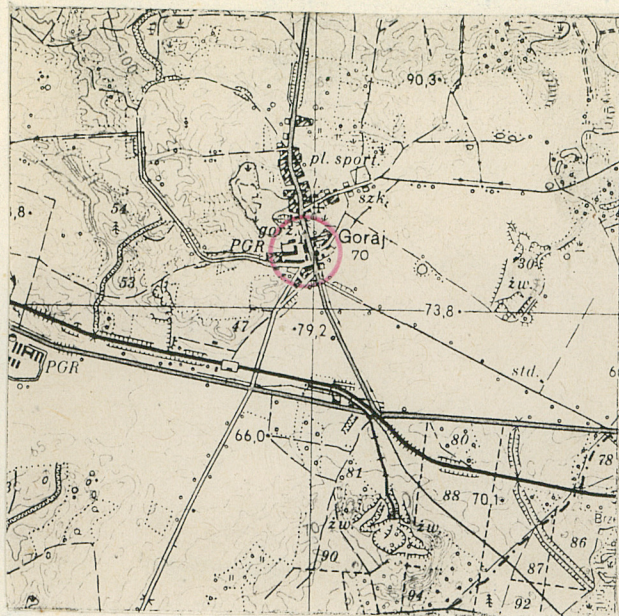
G O R A J

ŚPICHLERZ W ZESPOLE
FOLWARCZNYM

1
c.d. plany, mapy, zdjęcia, opis zdjęć



Włodzimierz Szkudlarek 1989
MNRiPR-S Szreniawa



SPIS FOTOGRAFII

- 1 Elewacja frontowa /płd./
- 2 Widok z płd.-wsch.
- 3 Elewacja tylna /płn./
- 4 Widok z płn.-wsch.
- 5 Wieża zegarowa