

1. Obiekt

DOM MIESZKALNY W ZESPOLE FOLWARCZNYM

2. Czas powstania

XIX w.

3. Miejscowość

G O R A J

11. Zdjęcia, rzut, przekrój, sytuacja, orientacja

4. Adres

Goraj

nr hipoteczny

5. Przynależność administracyjna

województwo gorzowskie

gmina Przytoczna

pow. MIEDZYRZECZ

6. Poprzednie nazwy miejscowości

Goraj 1944

7. Przynależność administracyjna  
1 VI 1975

województwo zielonogórskie

powiat Skwierzyna

8. Właściciel i jego adres

PPGR Goraj

9. Użytkownik i jego adres

PPGR Goraj

10. Rejestr zabytków:

Nr

data

GORAJ - bud. mieszkalny

a - pomieszczenia biurowe, b - pomieszczenia mieszkalne

0 1 2 3 4 5 6 8 10m



12. Autorzy, historia obiektu, określenie stylu

Obiekt powstał przed 1876 r. Historia jego nie jest jednak dokładnie znana. Uzasadnia to mapę 1:25000 do której pomiary wykonano w tym roku, uwzględniającą zabudowę na miejscu, gdzie wznosi się budynek.

13. Opis (sytuacja, materiał i konstrukcja, rzut, bryła, elewacje, wnętrze wyposażenie, instalacje)

Dom mieszkalny, służący również jako pomieszczenia biurowe Gospodarstwa Rolnego w Goraju znajduje się po stronie południowej wjazdu na podwórze folwarczne. Materiał - Budynek został wzniesiony z cegły ceramicznej układanej w wąż krzyżowym na zaprawie wapiennej i drewna /mur szachulcowy/. Nakryty dachem spadzistym o dużym nachyleniu połaci, krytym dachówką karpiówką. Posadzki w piwnicy ceglane, na pierwszej kondygnacji i poddaszu drewniane na legarach drewnianych. Strop w piwnicy ceglany, powyżej drewniany z podsufitówką, otynkowany. Identyczny strop na poddaszu. Więźba dachowa krokwiowo-płatwiowa. Otwory okienne i drzwiowe prostokątne. Okna w przeważającej części zachowane /po odbudowie/, skrzynkowe, podwójne. Na poddasze wejście schodami drewnianymi, policzkowymi, drabiniastymi. Wejście do piwnicy z zewnątrz schodami betonowymi. Budynek wzniesiony na planie prostokąta, którego rzut uległ zmianie w wyniku dobudowania części administracyjno-biurowej. Wewnątrz budynku liczne zmiany adaptacyjne w postaci nowych ścian działowych, nowych otworów drzwiowych. Po stronie południowej od wejścia zespół werandowy z wykuszem. Elewacje proste, bez ozdób architektonicznych, otynkowane. Obiekt wyposażony w instalację centralnego ogrzewania /kotłownia w piwnicy/, instalację wodno-kanalizacyjną, elektryczną i odgromową.



14. Kubatura

2400 m<sup>3</sup>

~~w kartach szczegółowych~~

15. Powierzchnia użytkowa

około 600 m<sup>2</sup>

16. Przeznaczenie pierwotne

~~budynek mieszkalny, 111~~  
budynek mieszkalny

17. Użytkowanie obecne

budynek mieszkalno-  
administracyjny

18. Prace budowlane i konserwatorskie, ich przebieg i dokumentacja

Kapitalny remont budynku przeprowadzono na przełomie lat siedemdziesiątych i osiemdziesiątych. Wówczas dobudowano część administracyjną.

19. Stan zachowania (fundamenty, ściany zewnętrzne, ściany wewnętrzne, sklepienia, stropy konstrukcje dachowe, pokrycie dachu, wyposażenie i instalacje)

Ogólnie obiekt w dobrym stanie technicznym, chociaż liczne zmiany adaptacyjne wewnątrz budynku powodują zamszanie jego pierwotnej funkcji i układu.

20. Najpilniejsze postulaty konserwatorskie

Obiekt w zasadzie poprawnie użytkowany. W czasie ewentualnego remontu należy zwrócić baczna uwagę aby nie spowodować dalszej degradacji bryły /dobudowa/ oraz nie dążyć do dalszego naruszania układu wnętrza i ciągów komunikacyjnych.



21. Akta archiwalne (rodzaj akt, numer i miejsce przechowania)

24. Uwagi różne

22. Bibliografia

25. Opracował

tekst

~~.....~~ JERZY ŁOJKO

..... imię, nazwisko, data, podpis

plany, rysunki

~~.....~~ JERZY ŁOJKO

..... imię, nazwisko, data, podpis

zdjęcia fotogr

~~.....~~ 1989 JERZY ŁOJKO

..... imię, nazwisko, data, podpis

miejsce przechowania negatywów

NMRiPR Szreniawa

Karta po wypełnieniu podlega ochronie na podstawie przepisów prawa autorskiego

26. Adnotacje o inspekcjach, informacje o zmianach (daty, imiona i nazwiska wypełniających)

23. Źródła ikonograficzne i fotografia (rodzaj, miejsca przechowywania, sygnatury)

27. Załączniki

1.



1. Miejscowość

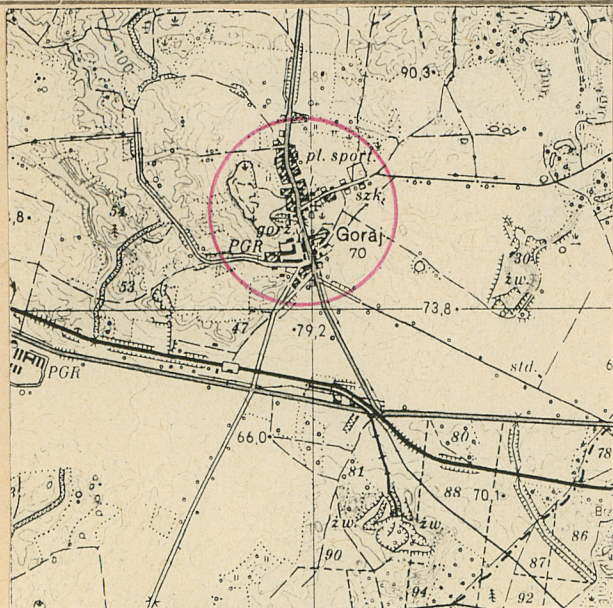
G O R A J

2. Obiekt (nazwa jak w karcie)

DOM MIESZKALNY W ZESPOLE  
POLWARCZNYM

3. Zawartość wkładki (nazwa obiektu lub materiału uzupełniającego)

c.d. mapy, zdjęcia



1

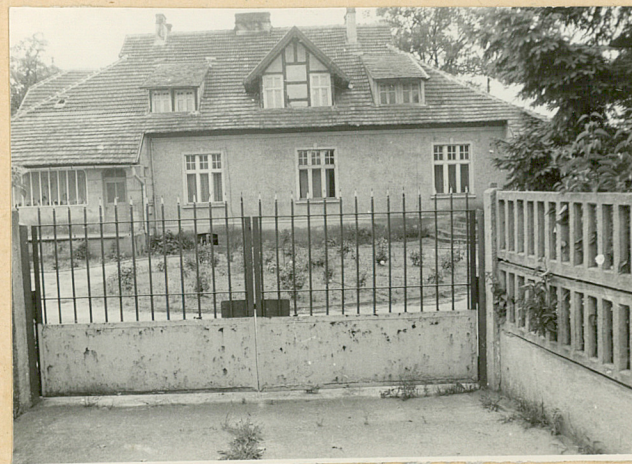


2



3

4



5



Jerzy Łojko 1989

Wkładkę założył: .....

(imię, nazwisko, data)

MNRiPR-S Szreniawa

Miejsce przechowywania negatywów: .....

Wzór ODZ 1978 r.



1 Widok od strony wjazdu /północno-wschodniej/

z pomieszczeniami biurowymi

#### 4 Elewacja wschodnia

5 Widok ogólny od strony podwórza

