

Nr



A

B

C

D

E

F

G

H

I

J

K

L

M

N

O

P

R

S

T

U

V

W

X

Y

Z

LUBUSKIE

1. Obiekt zabytkowy

SZKOŁA

2. Miejscowość

gm. Nowa Sól  
STANY 3398

3. Wiek

XIX

4. Styl

późny  
klasycyzm5. Kubatura m<sup>3</sup>

800

6. Powierzchnia w m<sup>2</sup>

177

a) zabytkowa:

b) użytkowa:

20. Przynależność administracyjna

a) województwo

Zielona Góra

b) powiat

Nowa Sól

c) gmina

NOWA SÓL

7. Materiał  
budowlanyprzed  
zniszczeniempo  
odbudowie

11. Ilość budynków

1

14. Grunty należące do  
zabytku:

ha

21. Stacja

nazwa stacji

odległość od  
stacji w km

a) ściany

cegła

12. Ilość kondygnacji

2

a) ogrody stylowe

a) kolejowa

Lipiny

2

b) sklepienia

cegła

13. Użytkowanie wnętrza  
według ilości:

b) sady i grunty uprawne

b) autobusowa

- u -

- u -

c) stropy

drewno

a) izb mieszkalnych

2

c) lasy

d) więzania dachu

drewno

b) innych pomieszczeń

4

d) wody

e) krycie dachu

dachówka

c) piwnic

1

e) inne

22. Właściciel i jego adres

Słob. Peristwa

8. Wyposażenie architektoniczne

Dwie kolumny

15. Przeznaczenie pierwotne budynku

szkoła

16. Użytkowanie w latach ubiegłych

- u -

17. Użytkowanie obecne

- u -

18. Nadaje się do użycia na:

- u -

23. Użytkownik i jego adres

szkoła Podstawowa  
w/m

24. Inwestor i jego adres:

J.W.

9. Autorzy i data budowy i przebudowy

nie ma

19. Data, rodzaj i stopień zniszczeń i odbudowy

| Data          | OPIS                    | znisz-<br>czenia<br>% | odbu-<br>dowa<br>% |
|---------------|-------------------------|-----------------------|--------------------|
| VIII. 1939 r. |                         |                       |                    |
| XI. 1939 r.   |                         |                       |                    |
| XII. 1945 r.  |                         |                       |                    |
| 1959.         | Prac. prac. zniszczenia | 15                    |                    |

25. Rejestr zabytku nr 1390

29. 08. 1969

miejsce przechowywania

26. Nazwa księgi hipotecznej

27. Numer  
hipoteczny

28. Akta

29. Fotografie

T. Chmielewski

30. Inwentaryzacja pomiarowa

Brak.

10. Udostępnienie

Dostępne

nie odnowić

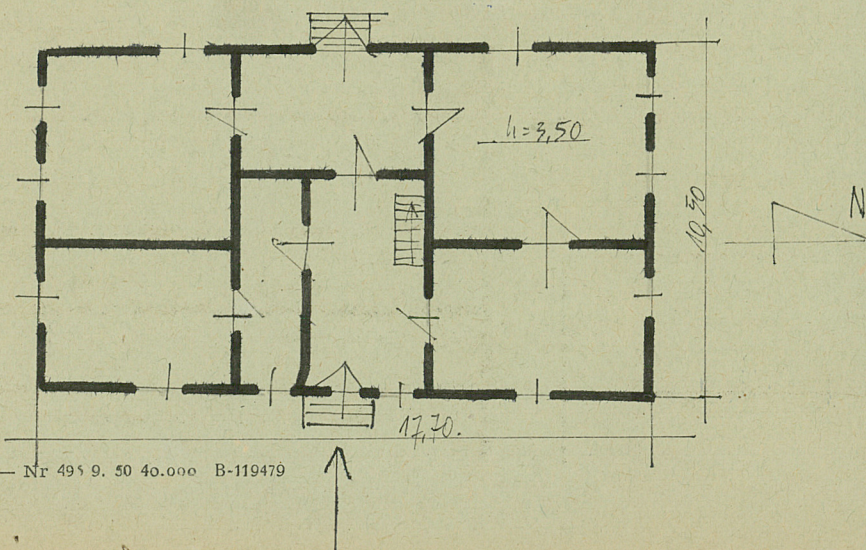


31

opisowe, fotografia



Silwota - murowane z cegły, stylizowane. Parterowe. Podpiwniczone piwnicami sklepionymi i żebrowanymi. Wmurowane na rzucie prostokąta. Układ wnętrza dwukondygnacyjny z sienią w osi. Elewacja frontowa szesnastokolumnowa z rzeźbionymi okapami ścianowymi. Proste obrotowe drzwi oraz okna łukowe międzyprzekładowe.  
Dach dwukondygnacyjny kryty dachówką.



## 32. Przebieg prac konserwatorskich

| rok | Wyszczególnienie prac | Koszt tys. zł |
|-----|-----------------------|---------------|
|     |                       |               |
|     |                       |               |
|     |                       |               |
|     |                       |               |
|     |                       |               |
|     |                       |               |
|     |                       |               |

33. Koszty w tys. zł

przewidywane

rzeczywiste

|  |  |  |
|--|--|--|
|  |  |  |
|  |  |  |
|  |  |  |
|  |  |  |
|  |  |  |
|  |  |  |
|  |  |  |
|  |  |  |

34. Inspekcje

35. Uwagi różne

Liniowe: Brak

36. Wypełnił dnia 1958r.

M. Kuczyński

37. Sprawdził dnia IX.64

T. Kuczyński