

Nr

II

A

B

C

D

E

F

G

H

I

J

K

L

M

N

O

P

R

S

T

U

V

W

X

Y

Z

LUBUSKIE

mielowski

1. Obiekt zabytkowy

DWÓR Nr 77

2. Miejscowość

STANY

gm. Kąkolice
Nowa Sól3. Wiek
w. XVIII/XIX4. Styl
włosko-włoski5. Kubatura m³

1.200

6. Powierzchnia w m²

232

a) zabytkowa;

b) użytkowa;

7. Materiał
budowlanyprzed
zniszczeniempo
odbudowie

a) ściany

cegła

b) sklepienia

piwnice

cegła

c) stropy

drewno

d) więzania dachu

drewno

e) krycie dachu

dachówka

11. Ilość budynków

1

12. Ilość kondygnacji

1

13. Użytkowanie wnętrza
według ilości:

a) izb mieszkalnych

8

b) innych pomieszczeń

-

c) piwnic

4

14. Grunty należące do
zabytku:

ha

a) ogrody stylowe

-

b) sady i grunty uprawne

-

c) lasy

-

d) wody

-

e) inne

-

8. Wyposażenie architektoniczne

DACH MANSTRPOWY

15. Przeznaczenie pierwotne budynku

mieszkalny

16. Użytkowanie w latach ubiegłych

f.v.

17. Użytkowanie obecne

mieszkalny

18. Nadaje się do użycia na:

cele mieszkalne.

9. Autorzy i data budowy i przebudowy

Zbudowany ok. 1800

19. Data, rodzaj i stopień zniszczeń i odbudowy

Data

O P I S

znisz-
czenie
%odbu-
dowa
%

VIII. 1939 r.

XI. 1939 r.

XII. 1945 r.

1959.

Inac. proc. Smiesz.

25

10. Udostępnienie

dotygnę

20. Przynależność administracyjna

a) województwo

mielowski

b) powiat

Nowa Sól

c) gmina NOWA SÓL

21. Stacja

nazwa stacji

odległość od
stacji w km

a) kolejowa

Lipiny

2

b) autobusowa

-

-

22. Właściciel i jego adres

Skarb Państwa

23. Użytkownik i jego adres

-

24. Inwestor i jego adres:

-

25. Rejestr zabytku nr 1374
28.08.1964
rok _____ miejsce przechowywania

26. Nazwa księgi hipotecznej

27. Numer
hipoteczny

28. Akta

29. Fotografie

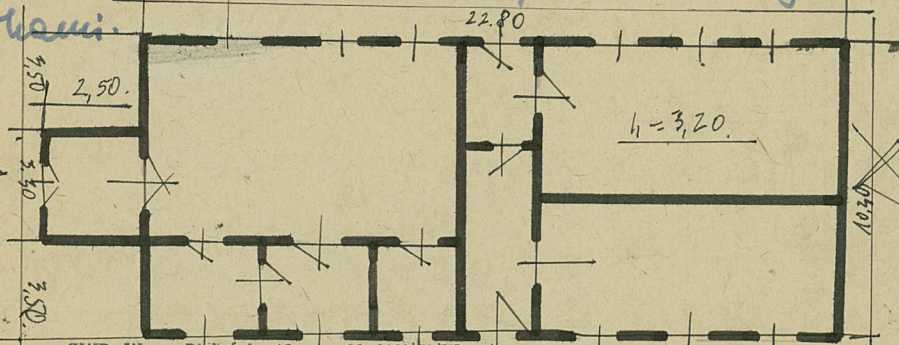
30. Inwentaryzacja pomiarowa

D na ochronie

31. Szkic sytuacyjny, plan schematyczny, uwagi opisowe, fotografia



Budynek wzniesiony frontem ku zach. Porten-
rowy z piętrem w gzymsach. Wzniesiony na
miejscu protokółu. Układ wnętrza dwukondygnacyjny.
W niektórych pomieszczeniach sufity z łasztą o
skromnej dekoracji listwowej. Elewacja frontowa
okuciana. Wejście zamknięte tynkiem szpanowanym,
nad nim mały ganek. Podział ścian pionowymi
pasami z kolumnami. Dach mansardowy z me-
rołkami.



Wzór jednorz. — CWD, W-wa, Bielańska 18, zam. Nr 2161/52/III

WDA. Z. 461 12. II. 55 20,000 A4 Karton kl. 7 160 g 12. II. — 24. II. 55

32. Przebieg prac konserwatorskich

| rok | Wyszczególnienie prac | Koszt tys. zł |
|-----|-----------------------|------------------|
| | | |
| | | |
| | | |
| | | |
| | | |
| | | |
| | | |

33. Koszty
w tys. zł

przewidywane

rzeczywiste

| | | |
|--|--|--|
| | | |
| | | |
| | | |
| | | |
| | | |
| | | |
| | | |
| | | |

34. Inspekcje

35. Uwagi różne

bibliografii brach.

36. Wypełnił dnia 1958

M. Wójcik

37. Sprawdził dnia 1964

J. Wójcik