

1. Obiekt

SZKOŁA

2. Czas powstania

1 poł. XIX w.

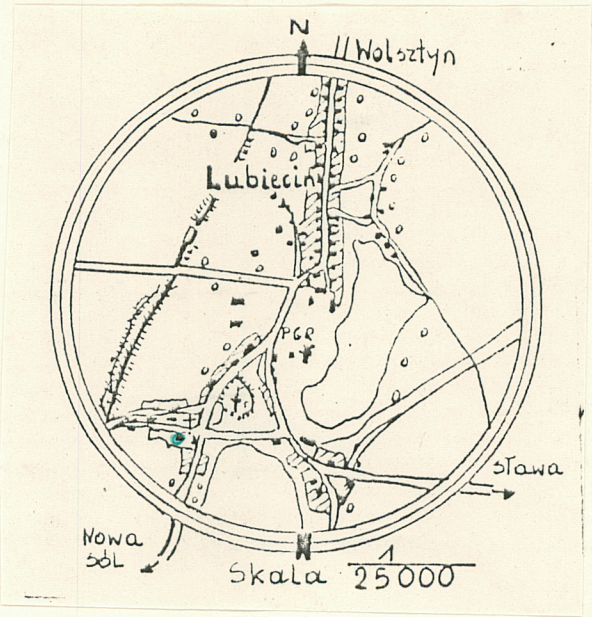
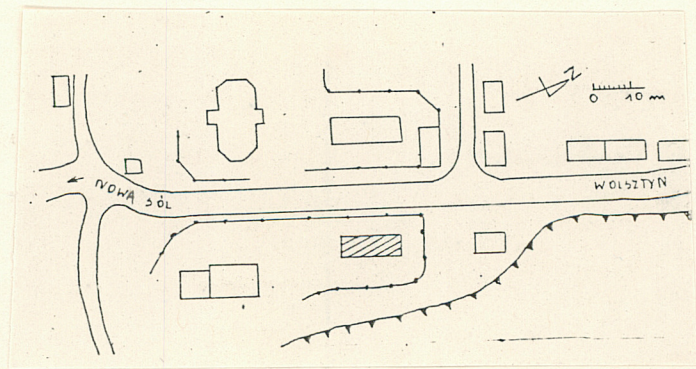
3. Miejscowość

LUBIECIN

11. Zdjęcia, rzut, przekrój, sytuacja, orientacja



fasada, widok od zach.



4. Adres

67-108 Lubiecin nr 82

nr hipoteczny

5. Przynależność administracyjna

województwo zielonogórskie

gmina Nowa Sól

pow. Nowa Sól

6. Poprzednie nazwy miejscowości

Liebenzig

7. Przynależność administracyjna
1 VI 1975

województwo zielonogórskie

powiat Nowa Sól

8. Właściciel i jego adres

Zbiorcza Szkoła Podstawowa
67-108 Lubiecin nr 82

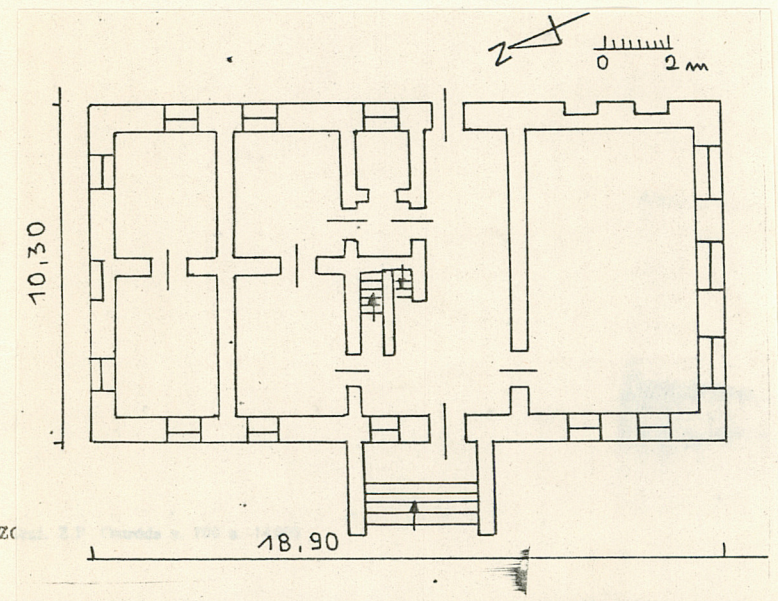
9. Użytkownik i jego adres

Zbiorcza Szkoła Podstawowa
67-108 Lubiecin nr 82

10. Rejestr zabytków

Nr 394

data 1963.04.02



12. Autorzy, historia obiektu, określenie stylu.

Autor budowy obiektu nie jest znany. W 2 poł. XVIII w. nastąpiła gwałtowna rozbudowa wsi w kierunku płn. To ożywienie gospodarcze wiązało się z rozwojem rolnictwa i hodowli. Lubięcin należał w części do dóbr domeny państwowej a w części do rodziny Pignatelli. W 1818 r. wieś liczyła 86 domów 1 folwark, 610 mieszkańców. W 1 poł. XIX w. zbudowano szkołę. Budynek zachował ciągłość funkcji. Mieści się w nim szkoła i dwa mieszkania służbowe. Obiekt nie posiada cech stylowych.

13. Opis (sytuacja, materiał i konstrukcja, rzut, bryła, elewacje, wnętrze, wyposażenie, instalacje)

SYTUACJA. Budynek powstał w centrum wsi przy drodze przelotowej w kierunkach: Wolsztyn - Nowa Sól. Ogrodzony współczesnym metalowym płotem.

MATERIAŁ. Budynek jest murowany z cegły, otynkowany. W piwnicy sklepienie kolebkowe, powyżej drewniane stropy. Więźba dachowa drewniana krokwiowa. Podłogi drewniane, w piwnicy klepisko. Klatka schodowa drewniana o schodach jednobiegowych powrotnych i prostej balustradzie. Okna krosnowe ze sztywnym ślemieniem. Drzwi o stolarce płycinowej. Dach kryty karpiówką układaną w koronkę.

RZUT. Budynek powstał na planie prostokąta w układzie dwutraktowym z sienią przelotową w środku i salą obejmującą dwa trakty w części pld.

BRYŁA. Budynek jest posadowiony na cokole, podpiwniczony w części środkowej, dwukondygnacyjny. Kryty jest dachem dwuspadowym naczółkowym. Fasadą zwrócony na zach. Fasada jest symetryczna o podziale pięcioosiowym z pseudoryzalitem w centrum, mieszczącym wejście główne. Wejście poprzedza zadaszony ganek. Nad pseudoryzalitem w dachu okienko typu wole oko. Elewacje obiega płaski gzyms działowy i koronujący. Otwory okienne obramowane płaskimi opaskami w tynku. Stolarka okienna o podziale czteroskrzydłowym i czteropolowym a na poziomie drugiej kondygnacji w elewacji płn. i na poziomie parteru w elewacji pld. 9 - cioskrzydłowa. i o czterech polach w każdym skrzydle.

WNĘTRZA. Budynek jest wyposażony w instalację elektryczną, wod.-kan. oraz c. o. zasilane ze wspólnej z nową szkołą kotłowni.

14. Kubatura

około: 2,280 m³

15. Powierzchnia użytkowa

około: 380 m²

16. Przeznaczenie pierwotne

szkoła

17. Użytkowanie obecne

szkoła

18. Prace budowlane i konserwatorskie, ich przebieg i dokumentacja

Obiekt poddawano jedynie drobnym pracom renowacyjnym.

W 1970 r. założono c.o.

19. stan zachowania (fundamenty, ściany zewnętrzne, ściany wewnętrzne, sklepienia, stropy, konstrukcje dachowe, pokrycie dachu, wyposażenie i instalacje)

Budynek w stanie technicznym średnim.

Zawilgocenie murów szczególnie duże od strony wsch.

Drobne ubytki tynku i odspojenia, oraz spękania.

20. Najpilniejsze postulaty konserwatorskie

Wskazana renowacja budynku. Przed remontem należy mury odsolić i zaizolować preparatem hydrofobowym.

21. Akta archiwalne (rodzaj akt, numer i miejsce przechowania)

24. Uwagi różne

22. Bibliografia

I.S. Knie: Alphabetisch-topographisch Übersicht den
Dörfer, Flecken, Städte der Königl. Preuss. der Provinz
Schlesien. Breslau. 1845. s.369

25. Opracował

tekst Małgorzata Paszkowska, VII-X, 1990.

imie, nazwisko, lata, podpis

plany, rysunki Małgorzata Paszkowska, VII-X, 1990.

imie, nazwisko, data, podpis

zdjęcia fotogr Małgorzata Paszkowska, VII-X 1990.

imie, nazwisko, data, podpis

miejsce przechowania negatywów WOBIDZ, Zielona Góra.

Karta po wypełnieniu podlega ochronie na podstawie przepisów prawa autorskiego

26. Adnotacje o inspekcjach, informacje o zmianach (daty, imiona i nazwiska wypełniających)

23. Źródła ikonograficzne i fotografie (rodzaj, miejsca przechowania, sygnatury)

27. Załączniki

1. Miejscowość

2. Obiekt (nazwa jak w karcie)

3. Zawartość wkładki (nazwa obiektu lub materiału uzupełniającego)

LUBIECIN

SZKOŁA

pkt. nr 11 c.d.



elewacja pñn.



elewacja wsch.



elewacja pñd.

Wkładkę założył: Małgorzata Paszkowska, VII-X, 1990.
(imie, nazwisko, data)

Miejsce przechowywania negatywów: WOBIDZ, Zielona Góra

OZGraf. Z.P. Ostróda zam. 699 nakł. 23.600

Wzór ODZ 1978 r.