

Nr

II

A

B

C

D

E

F

G

H

I

J

K

L

M

N

O

P

R

S

T

U

V

W

X

Y

Z

zielonogórskie

1. Obiekt zabytkowy

PLEBANIA

2. Miejscowość

LUBIECIN

gm. NOWA SÓL

3. Wiek

XIX

4. Styl

brak
celu styl5. Kubatura m³

500

6. Powierzchnia w m²

200

a) zabytkowa:

b) użytkowa:

7. Materiał
budowlanyprzed
zniszczeniempo
odbudowie

a) ściany

cegła

b) sklepienia

/

c) stropy

drewno

d) więzania dachu

drewno

e) krycie dachu

dachówka

11. Ilość budynków

1

12. Ilość kondygnacji

1

13. Użytkowanie wnętrza
według ilości:

a) izb mieszkalnych

4

b) innych pomieszczeń

5

c) piwnic

1

14. Grunty należące do
zabytku:

ha

a) ogrody syglowe

b) sady i grunty uprawne

c) lasy

d) wody

e) inne

8. Wyposażenie architektoniczne

Brak

15. Przeznaczenie pierwotne budynku

mieszkalne

16. Użytkowanie w latach ubiegłych

-/-

17. Użytkowanie obecne

-/-

18. Nadaje się do użycia na:

-/-

9. Autorzy i data budowy i przebudowy

Niemcewicz. Uł. w I pol
XIX w

19. Data, rodzaj i stopień zniszczeń i odbudowy

Data

O P I S

znisz-
czenie
u/oodbu-
dowa
u/o

VIII. 1939 r.

XI. 1939 r.

XII. 1945 r.

59

pomieszczenia mieszkalne

5

10. Udostępnienie

Dostępne

20. Przynależność administracyjna

a) województwo

Zielona Góra

b) powiat

Nowa Sól

c) gmina

21. Stacja

nazwa stacji

odległość od
stacji w km

a) kolejowa

w/m

b) autobusowa

-/-

22. Właściciel i jego adres

Penzke rym - klat
w/m

23. Użytkownik i jego adres

-/-

24. Inwestor i jego adres:

-/-

25. Rejestr zabytku nr

rok _____ miejsce przechowywania

26. Nazwa księgi hipotecznej

27. Numer
hipoteczny

28. Akta

29. Fotografie

Brak

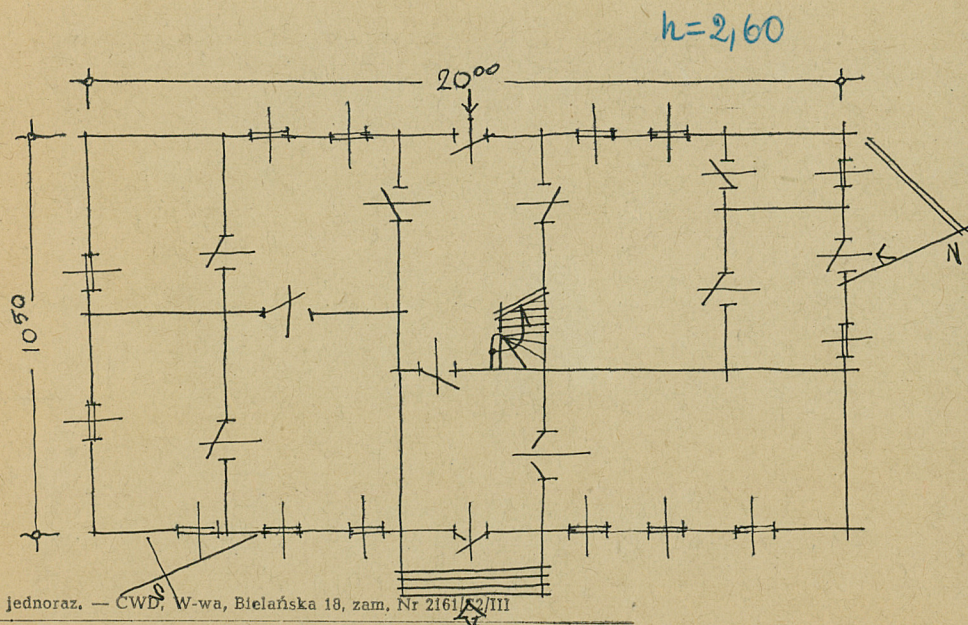
30. Inwentaryzacja pomiarowa

Brak

na obszarze

31. Szkic sytuacyjny, plan schematyczny, uwagi opisowe, fotografia

Plebani - murarska, ołtarzowa. Portowe z piętrem w poddaszu. Prostokątna. Długość 10,50 m z sienią pośrodku na preston. Elewacja frontowa sześciokątna. Dach nadłazowy kładzie dachówkę.



32. Przebieg prac konserwatorskich

rok	Wyszczególnienie prac	Koszt tys. zł

33. Koszty w tys. zł

przewidywane

rzeczywiste

34. Inspekcje

35. Uwagi różne

Literatura: Buch

36. Wypełnił dnia 1958

M. Karmicki

37. Sprawdził dnia 1964

W. Karmicki