

1. Obiekt

2. Czas powstania

3. Miejscowość

kon. XVIII w.

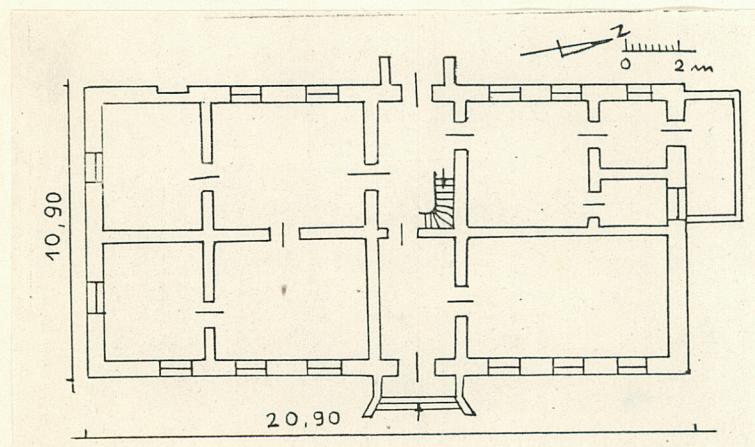
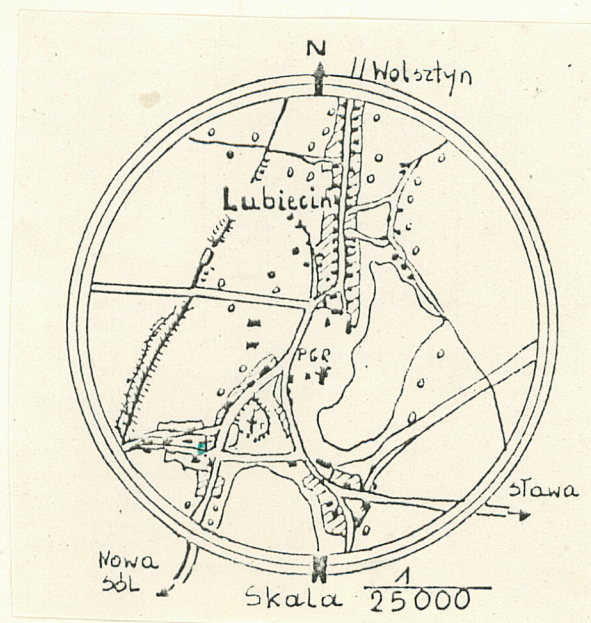
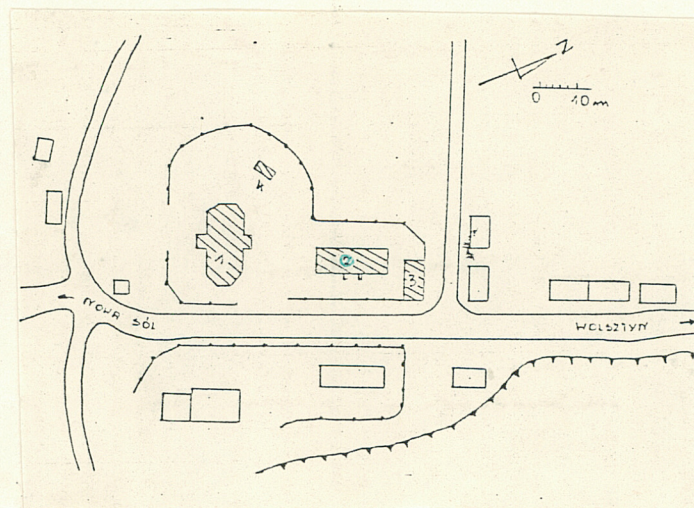
LUBIECIN

PLEBANIA

11 Zdjęcia, rzut, przekrój, sytuacja, orientacja



fasada, widok od wsch.



4. Adres

67-108 Lubiecin nr 81

nr hipoteczny

5. Przynależność administracyjna

województwo zielonogórskie

gmina Nowa Sól

pow. NOWA SÓL

6. Poprzed. nazwy miejscowości

Liebenzig

7. Przynależność administracyjna

1 VI 1975

województwo zielonogórskie

powiat Nowa Sól

8. Właściciel i jego adres

rymsko-katolicka

Parafia w Lubiecinie

67-108 Lubiecin nr 81

diecezja gorzowska

archidiecezja wrocławska

9. Użytkownik i jego adres

rymsko-katolicka

Parafia w Lubiecinie

67-108 Lubiecin nr 81

diecezja gorzowska

archidiecezja wrocławska

10. Rejestr zabytków

Nr 18

data 1963.04.02

L-817

12. Autorzy, historia obiektu, określenie stylu.

Autor budowy obiektu nie jest znany. Plebania powstała w końcu XVIII w. przy kościele ewangelickim. W 2 poł. XIX w. poddana pracom remontowo budowlanym. Wymieniono stolarkę okienną i drzwiową oraz klatkę schodową. Prawdopodobnie zmieniono także wykrój otworów okiennych i wystrój elewacji - opaski okienne i gzyms wieńczący. Budynek nie posiada cech stylowych.

13. Opis (sytuacja, materiał i konstrukcja, rzut, bryła, elewacje, wnętrze, wyposażenie, instalacje)

SYTUACJA. Plebania znajduje się w pld. części wsi przy drodze przelotowej w kierunku: Wolsztyn - Nowa Sól. Położona jest w pobliżu kościoła od strony pñn. - wsch.

MATERIAŁ. Budynek jest murowany z cegły, otynkowany. W piwnicy znajdują się kolebkowe sklepienia, powyżej drewniane stropy. Więźba dachowa drewniana krokwiowa. Dach kryty dachówką karpiówką układaną w koronkę. W piwnicy zachowane ceglane posadzki, powyżej drewniane podłogi. Okna krosnowe ze sztywnym ślemieniem, czteroskrzydłowe. Drzwi o stolarce płycinowej, obecnie zakryte boazerią klepkową. Schody drewniane proste jednobiegowe z balustradą tralkową.

RZUT. Budynek powstał na planie prostokąta w układzie dwutraktowym z sienią przelotową w środku. Od strony pñn. prostokątna przybudówka mieszcząca piec c.o.

BRYŁA. Budynek jest posadowiony na cokole, podpiwniczony, parterowy z częściowo użytkowanym poddaszem. Kryty dachem dwuspadowym. Fasadą zwrócony na wsch. Fasada symetryczna, siedmioosiowa, elewacja zach. sześćoosiowa z blendą od strony pld. Elewacja pld. ma podział dwuosiowy symetryczny, pñn, przemurowana z oknem i drzwiami do przybudówki. Przybudówka współczesna. Opaski okienne proste.

WNĘTRZA. We wnętrzu zachowana drewniana klatka schodowa z toczonymi, profilowanymi tralkami balustrady. W piwnicach zachowane sklepienia o starannie poracowanym licu ceglanym a w środkowej części traktu zach. wędzarnia. W pomieszczeniu narożnym w trakcie wsch. zachowane kute metalowe drzwi nabijane ćwiekami poch. z końca XVIII w. Na strychu przechowywane barokowe drewniane rzeźby z 2 poł. XVIII w. przedstawiające m.in. apostołów.

Budynek posiada instalację elektryczną, wodno - kanalizacyjną, oraz etażowe ogrzewanie centralne.

14. Kubatura

około: 1.690 m³

15. Powierzchnia użytkowa

około: 341 m²

16. Przeznaczenie pierwotne

plebania

17. ²Użytkowanie obecne

plebania

18. Prace budowlane i konserwatorskie, ich przebieg i dokumentacja

W latach 1985 1987 przeprowadzono następujące prace remontowo budowlane:

- założono ogrzewanie c.o.
- otynkowano i pomalowano elewacje
- pomalowano wnętrza
- wycyklinowano podłogi
- wykonano boazerię klepkową

19. stan zachowania (fundamenty, ściany zewnętrzne, ściany wewnętrzne, sklepienia, stropy, konstrukcje dachowe, pokrycie dachu, wyposażenie i instalacje)

Budynek po remoncie kapitalnym. Stan zachowania b. dobry.

20. Najpilniejsze postulaty konserwatorskie

Pozostawić bez zmian.

21. Akta archiwalne (rodzaj akt, numer i miejsce przechowania)

24. Uwagi różne

22. Bibliografia

I.S. Knie: Alphabetisch-topographisch Übersicht den
Dörfer, Flecken, Städte der Königl. Preuss. der Provinz
Schlesien. Breslau. 1845. s. 369.
S. Kowalski: Zabytki Środkowego Nadodrza. 1976.
tenże: Zabytki woj. zielonogórskiego. 1987.
B. Panzram: Geschichte Grundlagen der ältesten schlesi-
chen Pffarorganisation. Breslau. 1930. s. 91.

23. Źródła ikonograficzne i fotografia (rodzaj, miejsca przechowania, signatury)

25. Opracował

tekst Małgorzata Paszkowska, VII-X, 1990.

imię, nazwisko, data, podpis

plany, rysunki Małgorzata Paszkowska, VII-X, 1990.

imię, nazwisko, data, podpis

zdjęcia fotogr Małgorzata Paszkowska, VII-X, 1990.

imię, nazwisko, data, podpis

miejsce przechowania negatywów WOBIDZ, Zielona Góra.

Karta po wypełnieniu podlega ochronie na podstawie przepisów prawa autorskiego

26. Adnotacje o inspekcjach, informacje o zmianach (daty, imiona i nazwiska wypełniających)

27. Załączniki

1. Miejscowość

LUBIECIN

2. Obiekt (nazwa jak w karcie)

Plebania

3. Zawartość wkładki (nazwa obiektu lub materiału uzupełniającego)

pkt. nr 11 c. d.



elewacja pld.



elewacja zach.



elewacja pñn.

Wkładkę założył: Małgorzata Paszkowska, VII-X, 1990.

(imię, nazwisko, data)

Miejsce przechowywania negatywów: WOBIDZ, ZIELONA GÓRA

OZGraf. Z.P. Ostróda zam. 699 nakł. 23.600

Wzór ODZ 1978 r.