

Nr

A

B

C

D

E

F

G

H

I

J

K

L

M

N

O

P

R

S

T

U

V

W

X

Y

Z

LUBUSKIE

1. Obiekt zabytkowy

kamieniczka - RYNEK

Nr. 23

2. Miejscowość

Otyń

gm. w/m.

3. Wiek XVIII/XIX

4. Styl

BEZ CECH

5. Kubatura m³6. Powierzchnia w m²

139

a) zabytkowa:

b) użytkowa:

7. Materiał budowlany

przed zniszczeniem

po odbudowie

11. Ilość budynków 1033

14. Grunty należące do zabytku:

ha

a) ściany

cegła

12. Ilość kondygnacji 2

a) ogrody stylowe

/

b) sklepienia

cegła
uprawnia

13. Użytkowanie wnętrza według ilości:

b) sady i grunty uprawne

/

c) stropy

drewno

a) izb mieszkalnych 9

c) lasy

/

d) więzania dachu

drewno

b) innych pomieszczeń 2

d) wody

/

e) krycie dachu

dach

c) piwnic

1

e) inne

/

8. Wyposażenie architektoniczne

brak

15. Przeznaczenie pierwotne budynku

mieszkalny

16. Użytkowanie w latach ubiegłych

-

17. Użytkowanie obecne mieszkania + gospoda

18. Nadaje się do użycia na: - " - " - " - " -

9. Autorzy i data budowy i przebudowy

19. Data, rodzaj i stopień zniszczeń i odbudowy

Data	OPIS	zniszczenia %	odbudowa %
VIII. 1939 r.			
XI. 1939 r.			
XII. 1945 r.			

10. Udostępnienie

dostępny

20. Przynależność administracyjna

a) województwo

Zielona Góra

b) powiat

Mora Sól

c) gmina

Otyń

21. Stacja

nazwa stacji

odległość od stacji w km

a) kolejowa

OTYŃ

b) autobusowa

OTYŃ

22. Właściciel i jego adres

PGRN OTYŃ

23. Użytkownik i jego adres

lokatory

24. Inwestor i jego adres:

25. Rejestr zabytku nr

1567

rok

15. 02. 1965

miejsce przechowywania

26. Nazwa księgi hipotecznej

27. Numer hipoteczny

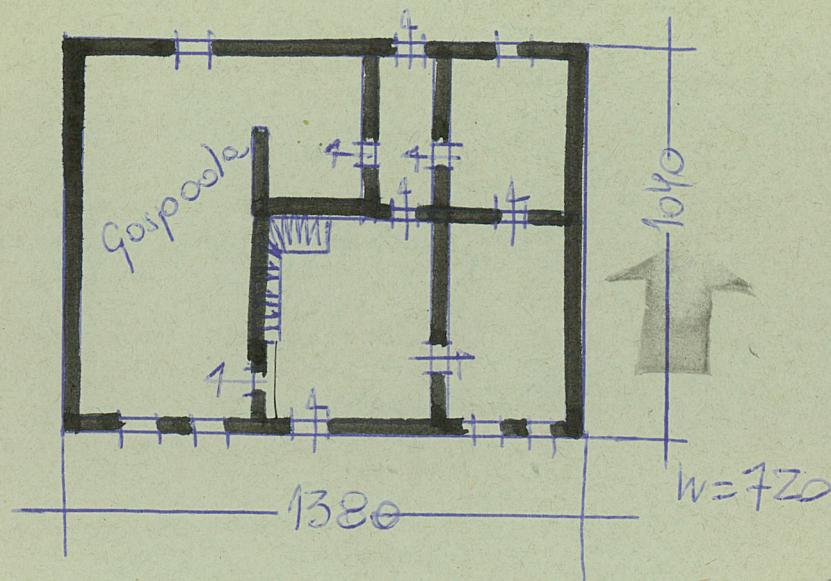
28. Akta

29. Fotografie

u Konsulatu

30. Inwentaryzacja pomiarowa

31. Szkic sytuacyjny, plan schematyczny, uwagi opisowe, fotografie



32. Przebieg prac konserwatorskich

rok	Wyszczególnienie prac	Koszt tys. zł

33. Koszty
w tys. zł

przewidywane

rzeczywiste

34. Inspekcje

35. Uwagi różne

36. Wypełnił dnia

20.09.1960

37. Sprawdził dnia 18.10.60

W. B. - J. K. K.