

Nr

A

B

C

D

E

F

G

H

I

J

K

L

M

N

O

P

R

S

T

U

V

W

X

Y

Z

zielonogórskie

1. Obiekt zabytkowy

Kamieniczka -

Nr. 18

2. Miejscowość

Otyń g. w/pu.

3. Wiek

XVIII/XIX

4. Styl

BEZ CECH

5. Kubatura m<sup>3</sup>

430

6. Powierzchnia w m<sup>2</sup>

a) zabytkowa:

b) użytkowa:

56

20. Przynależność administracyjna

a) województwo

Zielona Góra

b) powiat

Nowa Sól

c) gmina

Kamieniczka

7. Materiał budowlany

przed zniszczeniem

po odbudowie

11. Ilość budynków

1

14. Grunty należące do zabytku:

ha

21. Stacja

nazwa stacji

odległość od stacji w km

a) kolejowa

OTYŃ

b) autobusowa

OTYŃ

a) ściany

cegła

b) sklepienia

cegła w piwnicy

c) stropy

drewno

d) więzania dachu

drewno

e) krycie dachu

dach

12. Ilość kondygnacji

2

13. Użytkowanie wnętrza według ilości:

a) izb mieszkalnych

5

b) innych pomieszczeń

1

c) piwnic

1

a) ogrody stylowe

/

b) sady i grunty uprawne

/

c) lasy

/

d) wody

/

e) inne

/

22. Właściciel i jego adres

PGRN OTYŃ

8. Wyposażenie architektoniczne

dobry

15. Przeznaczenie pierwotne budynku

mieszkalny

16. Użytkowanie w latach ubiegłych

- " -

17. Użytkowanie obecne

- " -

18. Nadaje się do użycia na:

- " -

23. Użytkownik i jego adres

rolniczy

24. Inwestor i jego adres:

9. Autorzy i data budowy i przebudowy

19. Data, rodzaj i stopień zniszczeń i odbudowy

Data	OPIS	zniszczenia o/o	odbudowa o/o
VIII. 1939 r.			
XI. 1939 r.			
XII. 1945 r.			

25. Rejestr zabytku nr

1562

rok

15. 02. 1965

miejsce przechowywania

26. Nazwa księgi hipotecznej

27. Numer hipoteczny

28. Akta

29. Fotografie

4 wty. Książkowe

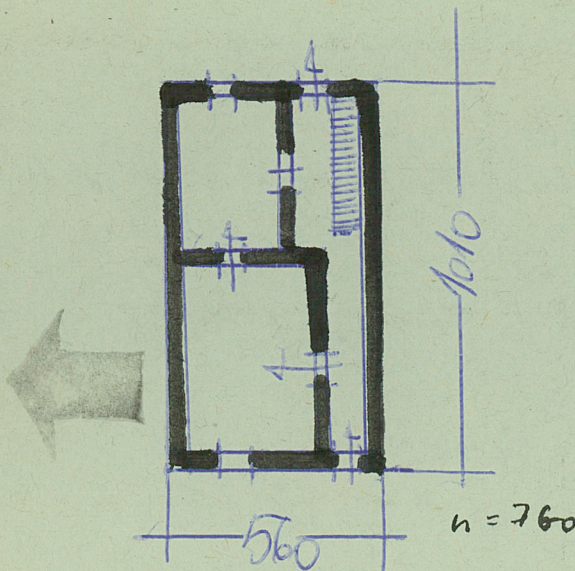
30. Inwentaryzacja pomiarowa

10. Udostępnienie

dostępny



31. Szkic sytuacyjny, plan schematyczny, uwagi opisowe, fotografia



32. Przebieg prac konserwatorskich

rok	Wyszczególnienie prac	Koszt tys. zł

33. Koszty  
w tys. zł

przewidywane

rzeczywiste

34. Inspekcje

35. Uwagi różne

36. Wypełnił dnia

20.10.09

ant

37. Sprawdził dnia

18.06

Ant

Ant