

Nr

A

B

C

D

E

F

G

H

I

J

K

L

M

N

O

P

R

S

T

U

V

W

X

Y

Z

1. Obiekt zabytkowy

kamieniczka -

RYNEK

Nr. 17

2. Miejscowość

Otyń gmina wpu.

3. Wiek ~~XVIII~~ / XIX4. Styl
BEZ CECH5. Kubatura m³ 9446. Powierzchnia w m² 123
a) zabytkowa: b) użytkowa:

20. Przynależność administracyjna

a) województwo Wielkopolskie

b) powiat Nowe Sól

c) gmina

7. Materiał budowlany

przed zniszczeniem

po odbudowie

11. Ilość budynków 1

14. Grunty należące do zabytku: ha

a) ściany

cegła

12. Ilość kondygnacji 2

a) ogrody stylowe /

b) sklepienia

cegła

13. Użytkowanie wnętrza według ilości:

b) sady i grunty uprawne /

c) stropy

drewno

a) izb mieszkalnych 8

c) lasy /

d) więzania dachu

drewno

b) innych pomieszczeń 1

d) wody /

e) krycie dachu

dach

c) piwnic 1

e) inne /

21. Stacja

nazwa stacji

odległość od stacji w km

a) kolejowa

OTYŃ

b) autobusowa

OTYŃ

22. Właściciel i jego adres

PGRN OTYŃ

8. Wyposażenie architektoniczne

brak

15. Przeznaczenie pierwotne budynku mieszkalny

16. Użytkowanie w latach ubiegłych - " -

17. Użytkowanie obecne - " -

18. Nadaje się do użycia na: - " -

23. Użytkownik i jego adres

bokstony

24. Inwestor i jego adres:

9. Autorzy i data budowy i przebudowy

19. Data, rodzaj i stopień zniszczeń i odbudowy

Data	OPIS	zniszczenia o/o	odbudowa o/o
VIII. 1939 r.			
XI. 1939 r.			
XII. 1945 r.			

25. Rejestr zabytku nr 1567
rok 15.02.1965. miejsce przechowywania

26. Nazwa księgi hipotecznej

27. Numer hipoteczny

28. Akta

29. Fotografie w wykonaniu konserwatora

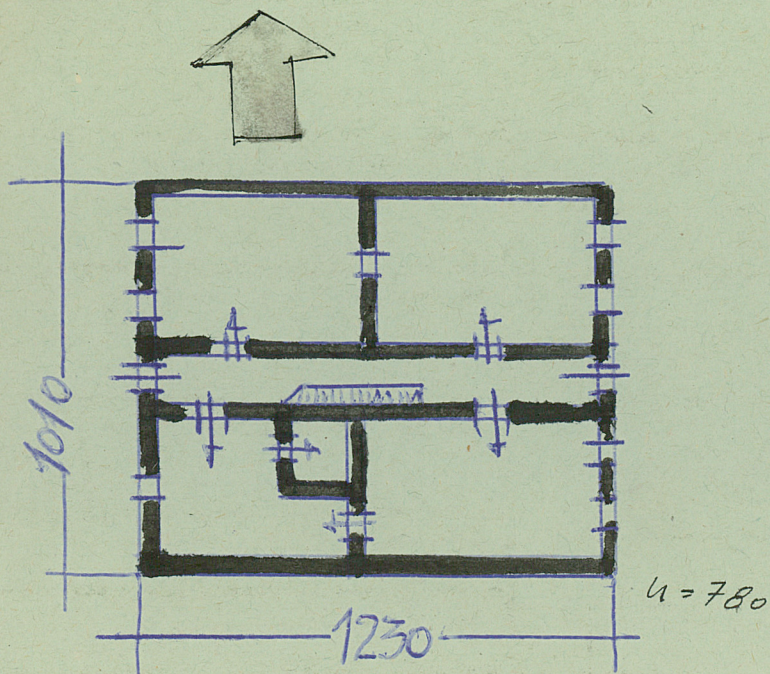
30. Inwentaryzacja pomiarowa

10. Udostępnienie

dostępny

Z Y X W V U T S R P O N M L K J I H G F E D C B A Nr

31. Szkic sytuacyjny, plan schematyczny, uwagi opisowe, fotografia



32. Przebieg prac konserwatorskich.

rok	Wyszczególnienie prac	Koszt tys. zł

33. Koszty
w tys. zł

przewidywane

rzeczywiste

34. Inspekcje

35. Uwagi różne

36. Wypełnił dnia

20.05.1964

37. Sprawdził dnia 18.6.64

Wł. Raps M. Kozłowski